



# STRAHLENDE LICHTHELDEN. RADIANT LIGHTING HEROES.

Licht-Neuheiten / New Lighting Q4/2018

  
**brennenstuhl®**  


\_ smart technology.



# STARKES LICHT FÜR ALLE FÄLLE.

## POWERFUL LIGHT FOR ANY SITUATION.



### **HYBRID Technologie - Für alle Fälle ausgerüstet.**

Am Stromnetz oder im Akkubetrieb - Schluss mit Dunkel!

**HYBRID technology: equipped for every situation**

Plugged in or battery-operated: no more darkness!



### **Einfach fest gemacht.**

Clevere Befestigungshilfen als Zubehör erhältlich.

**Easily mounted.**

Clever mounting tools available as accessories.



### **Vollausstattung: Mit Powerbank und Ladeanzeige**

Damit Sie keine Überraschungen erleben.

**Full equipment: With power bank and charging indicator**

So you don't get taken by surprise.



### **Robuster gummierter Schutzbügel für harte Einsätze**

Keine Angst vor Herausforderungen

**Robust, rubberized protective bracket for harsh conditions**

Don't shy away from challenges



## Mobiler *HYBRID* LED Strahler DARGO

Ideal für Innen- und Außenbereich, IP 65.

- Immer helles Arbeitslicht, auch an Orten ohne Stromanschluss.
- Hybridtechnik: Akku- und Netzbetrieb möglich.
- 3 Schaltstufen: 100%, 50% und 10% Licht für längere Leuchtdauer.
- Integrierter Li-Ion Akku mit Powerbank Funktion und Ladeanzeige.
- Strahler stufenlos schwenkbar und mit einer Hand arretierbar durch Schnellspannverschluss.
- Solides Gehäuse für hohe Schlagfestigkeit, gummiert für beste Griffigkeit.
- Mit ausklappbarem, verstellbarem Haltebügel zum Aufstellen oder Befestigen auf Stativ 117031 0 oder 117061 0.
- Inklusive Netzteil 100-240 V AC, 50/60 Hz und abnehmbaren 5 m RN-Kabel.
- Stoßfestigkeit: IK 07.

## Mobile *HYBRID* LED floodlight DARGO

Ideal for indoor or outdoor use, IP65.

- Bright light, all the time, even in areas without an electrical connection.
- Hybrid technology: Battery and mains operation possible.
- 3 switching stages: 100%, 50% and 10% light for extended lighting duration.
- Integrated lithium-ion battery, with power bank function and charging indicator.
- Steplessly pivotable light which can be locked with one hand by means of a quick-release fastener.
- Solid housing for high shock resistance, rubberised for optimum grip.
- Adjustable folding stand, also suitable for mounting on tripod 117061 0 or 117031 0.
- Including power supply unit 100-240 V AC, 50/60 Hz and removable 5 m RN cable.
- Shock resistance: IK 07.

\*\* Not for sales in Sweden and Norway!



Artikel-Nr. Article No.	Barcode (4007123...)	VPE UP	Kabellänge Cable length	Kabelbezeichnung Cable	Leistung Power	Lichtstrom Luminous flux	Akku Rechargeable battery	Leuchtdauer Light duration	Abmessungen Measurements
1 17167 0	654741	1	5 m	H05RN-F 2x1,0	30 W	3.000 lm	7,4 V / 4,4 Ah	2,5h (100%), 5h (50%), 10h (10%)	23 x 23,5 x 8,5 cm
1 17168 0	654734	1	5 m	H05RN-F 2x1,0	50 W	4.900 lm	7,4 V / 6,6 Ah	2h (100%), 4h (50%), 15h (10%)	28 x 28,5 x 10 cm

Diese Strahler enthalten eingebaute LED-Lampen. Die Lampen können in dem Strahler nicht ausgetauscht werden.  
This light includes integrated LED lamps. The lamps in the light cannot be exchanged.

Lieferbar ab: Oktober  
Available from: October

Empfohlenes Zubehör: / Recommended accessories:



	Artikel-Nr. Article No.	Barcode (4007123...)	VPE UP	Bezeichnung Description
1	1 17264 0 011	658077	1	Magnethalterung / Magnetic holder
2	1 17264 0 010	658275	1	Gerüsthalterung / Scaffold mount
	1 17031 0	090433	1	Bau Teleskop Stativ / Professional Site Tripod ST 300
	1 17061 0	190614	1	Bau Teleskop Stativ / Professional Site Tripod ST 250



**ÜBERZEUGEND.  
DURCHDACHT. VOLL AUSGESTATTET.**  
CONVINCING. SOPHISTICATED. WELL APPOINTED.



**LED Strahler mit superhellen Everlight SMD-LEDs.**  
LED Light with ultra-bright Everlight SMD LEDs.



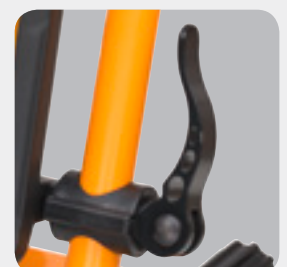
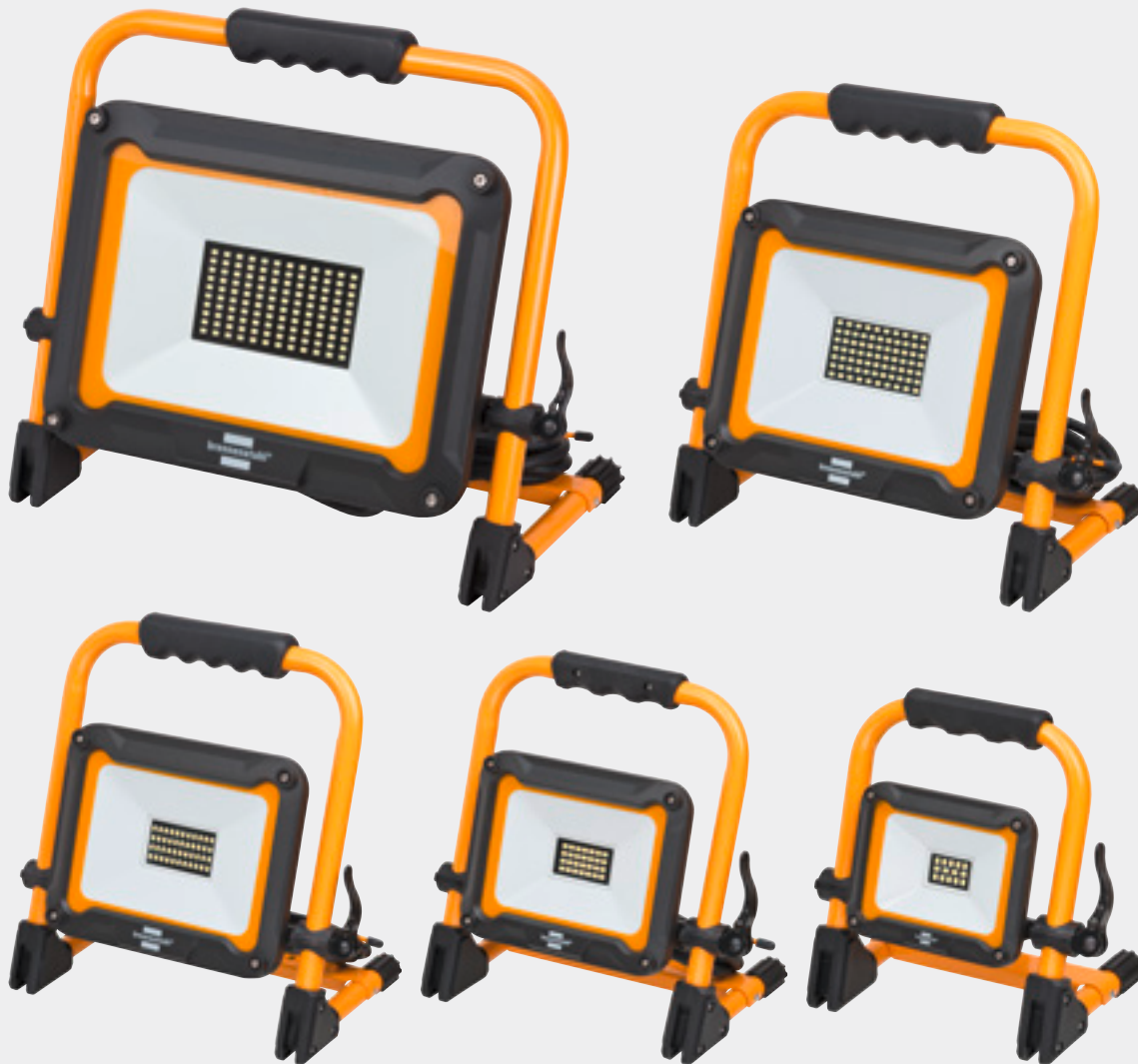
**Akku-Variante mit Langläufer-Akkus.**  
Rechargeable version with long-lasting batteries.



**Ergonomisch geformter Kunststoff-Tragegriff  
und solides, modernes Aluminium-Gehäuse.**  
Ergonomically shaped plastic handle and solid,  
modern aluminium housing.



**Mit nur einer Hand stufenlos schwenk- und arretierbar  
durch einen Schnellspanverschluss.**  
Continuously adjustable and lockable with one hand  
by means of a quick-release fastener.



## Mobiler LED Strahler JARO

Für den Betrieb im Innen- und Aussenbereich, IP 65.

- LED-Strahler mit superhellen Everlight SMD-LEDs.
- Solides, modernes Aluminium-Gehäuse.
- Standfestes Stahlrohrgestell mit Kunststoff-Schutzecken und ergonomisch geformtem Kunststoff-Tragegriff.
- Strahler stufenlos schwenkbar und mit einer Hand arretierbar durch Schnellspanverschluss.
- Frontscheibe aus Sicherheitsglas.
- Mit kräftiger Kabelhalterung. (Abgesehen von 1 17125 0 133)

## Mobile LED Light JARO

For indoor and outdoor use, IP 65.

- LED light with ultra-bright Everlight SMD LEDs.
- Solid, modern aluminium housing.
- Robust steel tubular frame with protective plastic edges and ergonomically shaped plastic handle.
- Continuously adjustable light which can be locked with one hand by means of a quick-release fastener.
- With safety glass.
- With sturdy cable storing. (Apart from 1 17125 0 133)



Artikel-Nr. Article No.	Barcode (4007123...)	VPE UP	Kabellänge Cable length	Kabelbezeichnung Cable	LEDs	Leistung Power	Lichtstrom Luminous flux	Wirkungsgrad Efficacy	Abmessungen Measurements
1 17125 0 133	655991	1	2 m	H07RN-F 3G1,0	14	10 W	900 lm	91 lm/W	206,5 x 130,5 x 199,5 mm
1 17125 0 233	656011	1	2 m	H07RN-F 3G1,0	28	20 W	1870 lm	95 lm/W	244,5 x 138,5 x 237 mm
1 17125 0 333	656042	1	3 m	H07RN-F 3G1,0	44	30 W	2930 lm	95 lm/W	303,5 x 163 x 289,5 mm
1 17125 0 533	656097	1	5 m	H07RN-F 3G1,0	75	50 W	4770 lm	98 lm/W	334 x 170,5 x 308,5 mm
1 17125 0 833	656141	1	5 m	H07RN-F 3G1,0	120	80 W	7200 lm	91 lm/W	402 x 190 x 337 mm

Diese Strahler enthalten eingebaute LED-Lampen. Die Lampen können in dem Strahler nicht ausgetauscht werden.  
This light includes integrated LED lamps. The lamps in the light cannot be exchanged.

Lieferbar ab: September  
Available from: September



## Mobiler Akku LED Strahler JARO

Ideal für Innen- und Aussenbereich, IP 54.

- Immer helles Arbeitslicht, auch an Orten ohne Stromanschluss.
- Integrierter Li-Ion Akku.
- Mit integriertem Überladungs- und Tiefentladungsschutz und Akku-Zustandsanzeige.
- 3 Schaltstufen: 100%, 50% und 10% Licht (für längere Leuchtdauer).
- Inklusive Netzteil 100-240VAC, 50/60Hz.
- Solides, modernes Aluminium-Gehäuse.
- Strahler stufenlos schwenkbar und mit einer Hand arretierbar durch Schnellspanverschluss.
- Standfestes Stahlrohrgestell mit Kunststoff Schutzecken.
- Frontscheibe aus Sicherheitsglas.

## Mobile Rechargeable LED Light JARO

For indoor and outdoor use, IP 54.

- Bright light, all the time, even in areas without an electrical connection.
- Integrated lithium-ion battery.
- Equipped with integrated overcharge and total discharge protection and battery charging indicator.
- 3 switching stages: 100 %, 50 % and 10 % light (for extended lighting duration).
- Includes power supply 100-240VAC, 50/60Hz.
- Solid and modern aluminium casing.
- Steplessly pivotable light which can be locked with one hand by means of a quick-release fastener.
- Stable steel tube frame with plastic corner protectors.
- With safety glass.

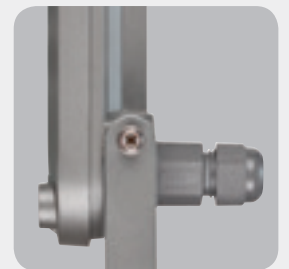


**6500 K**

Artikel-Nr. Article No.	Barcode (4007123...)	VPE UP	LEDs	Leistung Power	Lichtstrom Luminous flux	Akku Rechargeable battery	Leuchtdauer Light duration	Abmessungen Measurements
<b>1 17125 0 135</b>	656486	1	20	10 W	1.000 lm	7,4 V / 2,2 Ah	3h (100%), 6h (50%), 14h (10%)	22 x 19 x 13,5 cm
<b>1 17125 0 235</b>	656493	1	40	20 W	2.000 lm	7,4 V / 4,4 Ah	3h (100%), 6h (50%), 14h (10%)	30 x 24 x 14 cm
<b>1 17125 0 335</b>	656509	1	56	30 W	3.000 lm	11,1 V / 4,4 Ah	3h (100%), 6h (50%), 14h (10%)	31 x 28 x 16,5 cm

Diese Strahler enthalten eingebaute LED-Lampen. Die Lampen können in dem Strahler nicht ausgetauscht werden.  
This light includes integrated LED lamps. The lamps in the light cannot be exchanged.

Lieferbar ab: Oktober  
Available from: October



## LED Strahler JARO

Für die Montage im Innen- und Aussenbereich, IP 65.

- LED-Strahler mit superhellen Everlight SMD-LEDs.
- Bedienerfreundliche Montage durch aussenliegende, wasserdichte Anschlussklemme.
- Frontscheibe aus Sicherheitsglas.
- Solides, modernes Aluminium-Gehäuse.
- Verstellbarer Haltebügel zur Montage.

## LED Light JARO

For indoor and outdoor use, IP 65.

- LED light with ultra-bright Everlight SMD LEDs.
- Easy to mount thanks to external water-tight terminal clamp.
- With safety glass.
- Solid, modern aluminium housing.
- With adjustable mounting bracket for mounting.



**ENERGIEEFFIZIENZKLASSE**  
ENERGY EFFICIENCY CLASS

Artikel-Nr. Article No.	Barcode (4007123...)	VPE UP	LEDs	Leistung Power	Lichtstrom Luminous flux	Wirkungsgrad Efficacy	Abmessungen Measurements
1 17125 0 131	656257	1	14	10 W	900 lm	91 lm/W	138 x 69 x 143 mm
1 17125 0 231	656288	1	28	20 W	1870 lm	95 lm/W	179 x 71 x 186,5 mm
1 17125 0 331	656301	1	44	30 W	2930 lm	95 lm/W	229 x 72,5 x 255 mm
1 17125 0 531	656332	1	75	50 W	4770 lm	98 lm/W	263 x 83 x 291 mm
1 17125 0 831	656363	1	120	80 W	7200 lm	91 lm/W	273 x 60 x 310 mm
1 17125 0 031	656387	1	150	100 W	8850 lm	92 lm/W	308 x 60 x 345 mm

Diese Strahler enthalten eingebaute LED-Lampen. Die Lampen können in dem Strahler nicht ausgetauscht werden.  
This light includes integrated LED lamps. The lamps in the light cannot be exchanged.

Lieferbar ab: September  
Available from: September



## LED Strahler JARO mit Infrarot-Bewegungsmelder

**Für die Montage im Innen- und Aussenbereich, IP 44.**

- LED-Strahler mit superhellen Everlight SMD-LEDs.
- Ideal zur automatischen Ausleuchtung von Eingangsbereichen, Einfahrten oder Carports sowie zur Abschreckung vor Einbruch und Diebstahl.
- Bewegungsmelder horizontal und vertikal drehbar.
- Erfassungsbereich bis 10 m, Erfassungswinkel ca. 120°.
- Einschaltdauer von ca. 10 Sekunden bis ca. 5 Minuten regelbar.
- Mit einstellbarem Dämmerungsschalter.
- Bedienerfreundliche Montage durch außenliegende, wasserdichte Anschlussklemme.
- Frontscheibe aus Sicherheitsglas.

## LED Light JARO with PIR sensor

**For indoor and outdoor use, IP 44.**

- LED light with ultra-bright Everlight SMD LEDs.
- Perfect for automatic lighting of entrance areas, driveways or carports and added security against break-ins and theft.
- PIR sensor horizontally and vertically rotatable. Range of detection up to 10 m, coverage angle approx. 120°.
- Duty cycle adjustable from between 10 seconds and approx. 5 minutes.
- With adjustable twilight switch.
- Easy to mount thanks to external, water-tight connection terminal.
- With safety glass.

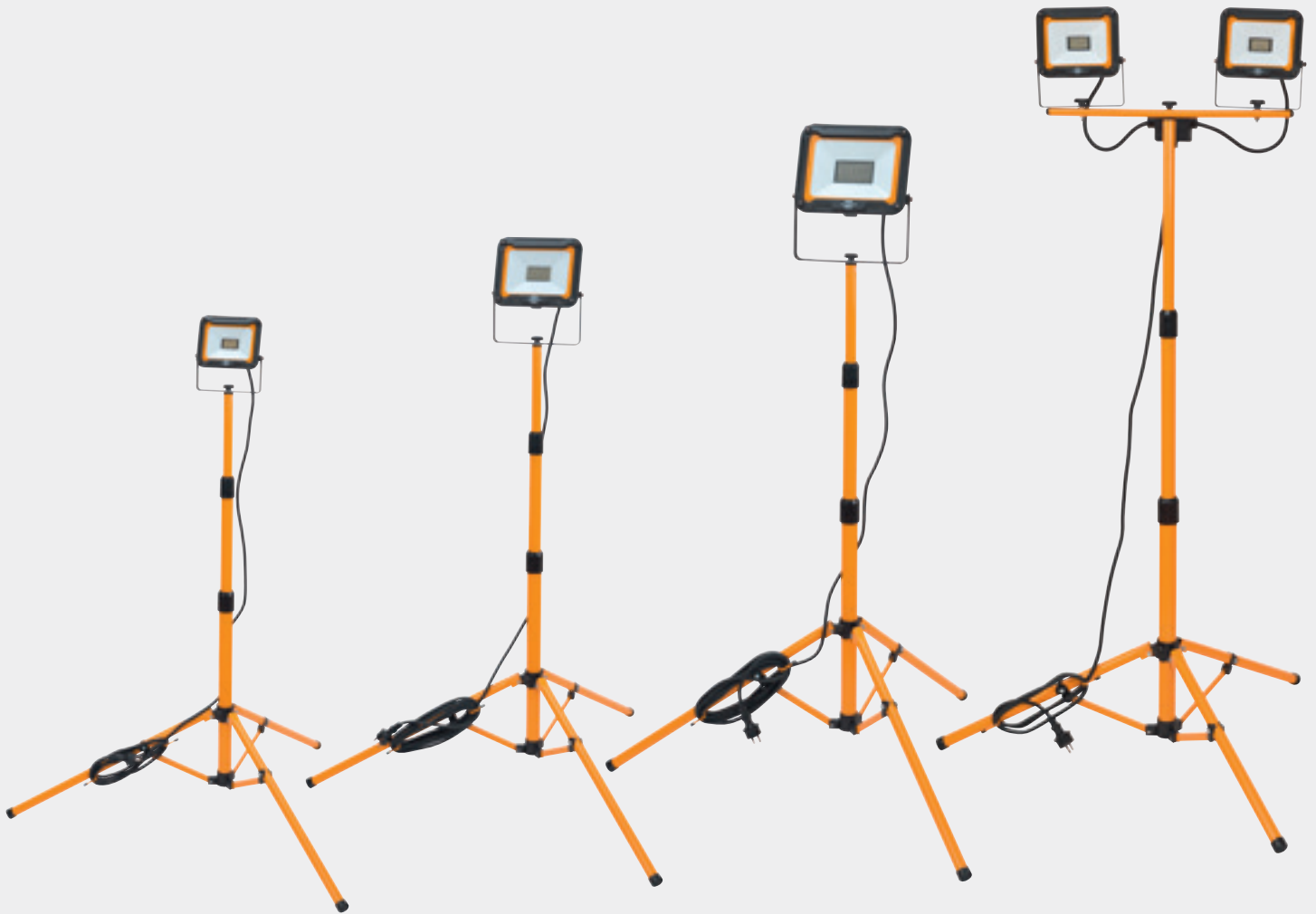


Artikel-Nr. Article No.	Barcode (4007123...)	VPE UP	LEDs	Leistung Power	Lichtstrom Luminous flux	Wirkungsgrad Efficacy	Abmessungen Measurements
1171250132	656271	1	14	10 W	900 lm	91 lm/W	138 x 69 x 173,5 mm
1171250232	656295	1	28	20 W	1870 lm	94 lm/W	179 x 71 x 206,5 mm
1171250332	656325	1	44	30 W	2930 lm	94 lm/W	229 x 72,5 x 265 mm
1171250532	656356	1	75	50 W	4770 lm	96 lm/W	263 x 83 x 291 mm

Diese Strahler enthalten eingebaute LED-Lampen. Die Lampen können in dem Strahler nicht ausgetauscht werden.  
This light includes integrated LED lamps. The lamps in the light cannot be exchanged.

Lieferbar ab: September  
Available from: September





## Stativ LED Strahler JARO

Für den Betrieb im Innen- und Aussenbereich, IP 65.

- LED-Strahler mit superhellen Everlight SMD-LEDs.
- Strahler stufenlos schwenk- und arretierbar.
- Solides, modernes Aluminium-Gehäuse.
- Frontscheibe aus Sicherheitsglas.
- Teleskop-Stativ aus stabilem Stahlrohr, pulverbeschichtet.
- Handliche, zuverlässige Rohrspannmuttern.
- Mit kräftiger Kabelhalterung.

## Tripod LED Light JARO

For indoor and outdoor use, IP 65.

- LED light with ultra-bright Everlight SMD LEDs.
- Spotlight continuously adjustable and lockable.
- Solid, modern aluminium housing.
- With safety glass.
- Telescop tripod made of stable tubular powder-coated steel.
- Handy and reliable tube clamping nuts.
- With sturdy cable storing.



**ENERGIEEFFIZIENZKLASSE**  
ENERGY EFFICIENCY CLASS

Artikel-Nr. Article No.	Barcode (4007123...)	VPE UP	Kabellänge Cable length	Kabelbezeichnung Cable	LEDs	Leistung Power	Lichtstrom Luminous flux	Wirkungsgrad Efficacy	Höhenverstellbar Telescopic
1171250234	656202	1	3 m	H07RN-F3G1,0	28	20 W	1870 lm	95 lm/W	max. 1,8 m
1171250334	656219	1	5 m	H07RN-F3G1,0	44	30 W	2930 lm	95 lm/W	max. 1,8 m
1171250434	657681	1	2,5 m	H07RN-F3G1,0	2 x 28	2 x 20 W	2 x 1870 lm	95 lm/W	max. 1,6 m
1171250534	656240	1	5 m	H07RN-F3G1,0	75	50 W	4770 lm	98 lm/W	max. 1,8 m

Diese Strahler enthalten eingebaute LED-Lampen. Die Lampen können in dem Strahler nicht ausgetauscht werden.  
This light includes integrated LED lamps. The lamps in the light cannot be exchanged.

Lieferbar ab: September  
Available from: September



# IHR ZUHAUSE INS RECHTE LICHT GERÜCKT

## YOUR HOUSE IN THE RIGHT LIGHT



**Mit superhellen OSRAM SMD-LEDs.**  
With super-bright OSRAM SMD-LEDs.



**Frontscheibe aus Sicherheitsglas.**  
Front pane made of safety glass.



**Bewegungsmelder horizontal und vertikal schwenkbar.**  
Motion detector can be swivelled horizontally and vertically.



**Einfache Montage durch wasserdichte Anschlußklemme.**  
Simple installation due to waterproof connecting terminal.



**Osram** LED inside

## LED Strahler ALCINDA

Für die Montage im Innen- und Aussenbereich, IP 44.

- LED-Strahler mit superhellen OSRAM SMD-LEDs.
- Warme, stimmungsvolle Lichtfarbe.
- Breite Lichtabstrahlung durch gewölbte Reflektorscheibe.
- Bedienerfreundliche Montage durch außenliegende, wasserdichte Anschlussklemme.
- Solides, modernes Aluminium-Gehäuse.

## LED Light ALCINDA

For indoor and outdoor use, IP 44.

- LED light with super-bright OSRAM SMD-LEDs.
- Warm, impressive light colour.
- Broad light emission due to curved reflector disc.
- User-friendly installation due to external, waterproof connecting terminal.
- Solid, modern aluminium housing.



**3000 K**

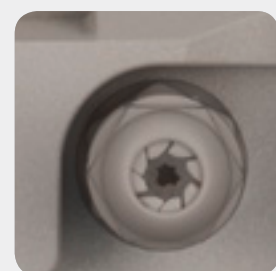


**ENERGIEEFFIZIENZKLASSE**  
ENERGY EFFICIENCY CLASS

Artikel-Nr. Article No.	Barcode (4007123...)	VPE UP	LEDs	Leistung Power	Lichtstrom Luminous flux	Wirkungsgrad Efficacy	Abmessungen Measurements
<b>1 17801 0</b>	645763	1	18	10 W	1.060 lm	107 lm/W	12,4 x 4 x 9,3 cm
<b>1 17802 0</b>	645770	1	30	20 W	2.080 lm	103 lm/W	18 x 4,4 x 13,5 cm
<b>1 17803 0</b>	645787	1	50	30 W	3.050 lm	105 lm/W	21,6 x 4,8 x 16,5 cm

Diese Strahler enthalten eingebaute LED-Lampen. Die Lampen können in dem Strahler nicht ausgetauscht werden.  
This light includes integrated LED lamps. The lamps in the light cannot be exchanged.

Lieferbar ab: September  
Available from: September



**Osram** LED inside

## LED Strahler ALCINDA mit Infrarot-Bewegungsmelder

**Für die Montage im Innen- und Aussenbereich, IP 44.**

- LED-Strahler mit superhellen OSRAM SMD-LEDs.
- Ideal zur automatischen Ausleuchtung von Eingangsbereichen, Einfahrten oder Carports sowie zur Abschreckung vor Einbruch und Diebstahl.
- Bewegungsmelder horizontal und vertikal schwenkbar.
- Einschaltdauer von ca. 10 Sekunden bis ca. 4 Minuten regelbar.
- Bedienerfreundliche Montage durch außenliegende, wasserdichte Anschlussklemme.
- Solides, modernes Aluminium-Gehäuse.

## LED Light ALCINDA with PIR sensor

**For indoor and outdoor use, IP 44.**

- LED light with super-bright OSRAM SMD-LEDs.
- Ideal for automatic illumination of entry areas, driveways or carports and for deterring break-in and theft.
- Motion detector can be swivelled horizontally and vertically.
- Switch-on duration from approx. 10 seconds to approx. 4 minutes.
- User-friendly installation due to external, waterproof connecting terminal.
- Solid, modern aluminium housing.



Artikel-Nr. Article No.	Barcode (4007123...)	VPE UP	LEDs	Leistung Power	Lichtstrom Luminous flux	Wirkungsgrad Efficacy	Abmessungen Measurements
1 17801 0 010	653577	1	18	10 W	1.060 lm	106 lm/W	12,4 x 4,6 x 15 cm
1 17802 0 010	653584	1	30	20 W	2.080 lm	103 lm/W	18 x 4,9 x 19,4 cm
1 17803 0 010	653591	1	50	30 W	3.050 lm	105 lm/W	21,6 x 5,2 x 22 cm

Diese Strahler enthalten eingebaute LED-Lampen. Die Lampen können in dem Strahler nicht ausgetauscht werden.  
This light includes integrated LED lamps. The lamps in the light cannot be exchanged.

Lieferbar ab: September  
Available from: September



## Batterie LED Strahler LUFOS 200 Mit Infrarot Bewegungsmelder

**Für den Innen- und Aussenbereich, IP 44.**

- LED Strahler äußerst flexibel durch Batteriebetrieb und ganz ohne Kabel.
- Universelle Anwendungen im Innen- und Außenbereich z. B. für Kelleraufgänge, Treppenhäuser, Garagen, Carports, Schuppen oder Außentreppe.
- 4 superhelle LG SMD-LEDs.
- Infrarot Bewegungsmelder mit 180° Erfassungswinkel und 10m Reichweite.
- Einschaltdauer bis 30sec einstellbar.
- Leuchtdauer mit einem Batteriesatz ca. 800 Tage bei 6 Schaltungen täglich.
- Leuchtenkopf neig- und schwenkbar.
- Einfache Montage.

## Battery LED Light LUFOS 200 With infrared motion detector

**For indoor and outdoor use, IP 44.**

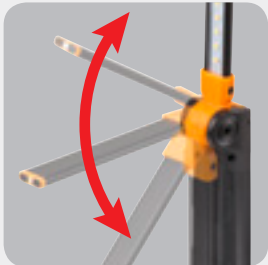
- LED lights can be used flexibly - without cable - due to battery operation.
- Universal use indoors and outdoors, e.g. for stairs indoors and outdoors, garages, carports or sheds.
- 4 super bright LG SMD-LEDs.
- PIR sensor with max 180° angle of reach and max. of 10 m of surrounding.
- Switch-on duration can be set up to 30 seconds.
- Service life with one set of batteries about 800 days with 6 switch-ons daily.
- Light head can be tilted and swivelled.
- Easy to install.



Artikel-Nr. Article No.	Barcode (4007123...)	VPE UP	LEDs	Leistung Power	Lichtstrom Luminous flux	Batterie Typ Battery type	Batterie Laufzeit Battery duration	Abmessungen Measurements
<b>1 17890 0</b>	656936	4	4 x LG	2 W	210 lm	3x LR14/C/Baby	Max. 800 Tage (6x10 Sek./Tag) Max. 800 Days (6x10 Sec./Day)	115 x 202 x 157mm

Diese Strahler enthalten eingebaute LED-Lampen. Die Lampen können in dem Strahler nicht ausgetauscht werden.  
This light includes integrated LED lamps. The lamps in the light cannot be exchanged.

Lieferbar ab: Oktober  
Available from: October



## Akku LED Handleuchte SANSO 400 A

### Extrem schlanke Leuchte für engste Stellen.

- 12 superhelle SMD-LEDs vorne.
- Zusätzliche Schaltstufe für eine SMD LED im Leuchtenkopf.
- Stufenlose Dimm-Funktion 0 bis 100% für besonders lange Leuchtdauer.
- Ladedauer ca. 3 Stunden.
- Gummierte Oberfläche für beste Griffigkeit.
- Knick- und drehbarer Leuchtenkopf, auf Taschenformat einklappbar.
- 2 Magnete hinten, einer im Haltefuß und ausklappbarer Haken für flexiblen Einsatz.
- Integrierter Li-Ion Akku 3,7 V /2,0 Ah mit Ladeanzeige.
- USB Ladeschnittstelle, inklusive USB Ladekabel.

## Rechargeable LED Hand Lamp SANSO 400 A

### Extremely slim lamp for tight spaces.

- 12 super-bright SMD LEDs at front.
- Additional switching stage for a SMD-LED light in the head.
- Continuous dimming function 0 to 100% for particularly long lighting duration.
- Charging time about 3 hours.
- Rubber-clad housing.
- Bendable and rotatable lamp head, foldable to pocket format.
- 2 magnets at the back, one in the holding foot and fold-out hook for flexible use.
- Integrated li-ion accumulator 3.7 V/2.0 Ah with charging indicator.
- USB charging interface, including USB charging cable.



Artikel-Nr. Article No.	Barcode (4007123...)	VPE UP	LEDs	Lichtstrom Luminous flux	Akku Rechargeable battery	Leuchtdauer Light duration	Abmessungen Measurements
1 17737 0	657711	1	12+1	Front: 400lm Spot: 70lm	3,7 V / 2,0 Ah	3,5h (100%) / 80h (10%)	300 x 44 x 34 mm

Diese Strahler enthalten eingebaute LED-Lampen. Die Lampen können in dem Strahler nicht ausgetauscht werden.  
This light includes integrated LED lamps. The lamps in the light cannot be exchanged.

Lieferbar ab: Oktober  
Available from: October



## LuxPremium Akku LED Kopflampe KL 250AF

### Vielseitig mit sehr langer Leuchtdauer.

- Mit extrem heller CREE-LED vorn mit bis zu 30h Leuchtdauer.
- Schalter mit Funktionen 100% / 50% / 10% / SOS, Rücklicht rot/ rot blinken.
- Stufenloser Fokus von flächigem Nahlicht zu fokussiertem Fernlicht
- AkkuPack am Hinterkopf für gute Balance
- Austauschbarer Li-Ion Akku 3,7 V/2,6 Ah mit Ladeanzeige
- Ladedauer ca. 4h
- Neigungswinkel einstellbar, leichtes und robustes Kunststoffgehäuse.
- Inklusive USB Kabel.

## LuxPremium rechargeable LED Headlight KL 250AF

### Versatile with very long lighting duration.

- With extremely bright CREE LED at front with up to 30 h lighting duration.
- Switch with 100 % - 50 % - 10 % - SOS, rear light red/red flash functions.
- Infinitely focus from laminary light nearby to high beam focused light.
- Battery pack on the back of the head for good balance.
- Exchangeable lithium-ion battery 3.7 V/2.6 Ah with charging indicator.
- Charging time about 4 hours
- Focus angle can be adjusted.
- USB-cable included.



Artikel-Nr. Article No.	Barcode (4007123...)	VPE UP	LEDs	Lichtstrom Luminous flux	Akku Rechargeable battery	Leuchtweite Headlight range	Leuchtdauer Light duration	Abmessungen Measurements
1 17730 0	656769	1	1 x CREE	250 lm	3,7 V / 2,6 Ah	100 m	5h(100%), 10h(50%), 30h(10%)	105 x 85 x 7 mm

Diese Strahler enthalten eingebaute LED-Lampen. Die Lampen können in dem Strahler nicht ausgetauscht werden.  
This light includes integrated LED lamps. The lamps in the light cannot be exchanged.

Lieferbar ab: September  
Available from: September



# LICHTHELDEN FÜR EINE STARKE SAISON

Sprechen Sie uns an, unser Außendienst stellt Ihnen die neuen Familienmitglieder vor.

## LIGHTING HEROES FOR A STRONG SEASON

Contact us: our field service will introduce the new range options to you.