

Arbeitsplatzmatten

Mit Sicherheit ein guter Auftritt



■ Ergonomisch mit geschlossener Oberfläche	
▪ Yoga Meter	4
▪ Yoga Super	5
▪ Yoga Industrie	6
▪ Yoga Flex	7
▪ Yoga Flex Industrie	8
▪ Yoga Deck	9
▪ Yoga Ergonomie	10
▪ Yoga Ergonomie B1	11
▪ Yoga Ergonomie ESD	12
▪ Yoga Ergonomie B1 + ESD	13
▪ Yoga Spark	14
■ Ergonomisch mit durchbrochener Oberfläche	
▪ Yoga Allround	16
▪ Yoga Hygien NBR	17
▪ Yoga Hygien NR	18
▪ Yoga Grid	19
▪ Yoga Roll	20
▪ Yoga Holzrost	21
■ Flächendeckende Bodenbeläge	
▪ Yoga Tile	24
▪ Yoga Tile Schiefer	25
▪ Yoga Rost	26
■ Bodenbeläge speziell für Nassbereiche	
▪ Yoga Soft Step	28
▪ Heronrib 2000	29
▪ Heron Floorline	30
■ Spezialmatten für verschiedene Bereiche	
▪ Yoga Tred	32
▪ Heron FlexiLine	33
▪ Heron FlexiButton	34
▪ Isoliermatte	35
▪ Feinriefenmatte	36
▪ Treppenstufenmatte Gummi	37

Um unseren Kunden die Suche nach dem richtigen Produkt zu erleichtern, haben wir unseren Matten Icons zugeteilt, die auf einen Blick die Vorteile und Haupteigenschaften aufzeigen.



ABLEITFÄHIG

BEFAHRBAR

SERVICE

GARANTIE

LEBENSMITTELINDUSTRIE

FEUERFEST

ARBEITSSICHERHEIT

RUTSCHSICHER

DRAINAGE

ISOLIERMATTEN

ERGONOMIE

ANTIBAKTERIELL

CHEMIKALIEN

RESISTENT

QUALITÄT

SCHNELLE

LIEFERUNG

ARBEITSPLATZMATTEN

MODULSYSTEM

SPEZIAL

FLÄCHENDECKEND

NASSBEREICH

OFFEN

ESD

TÜV REACH Zertifizierung

Dass Miltex das Wohlbefinden unserer Kunden an erster Stelle steht, wird belegt durch die seit 2008 konsequente Umsetzung der EG Richtlinie Nr. 1907/2006. Alle Produkte werden regelmäßig mit unseren Vorlieferanten auf besorgniserregenden Stoffe (SVHC) untersucht und wir können sicherstellen, dass alle unsere Produkte frei von diesen sind.

Miltex geht jedoch noch weiter: In Zusammenarbeit mit dem TÜV Rheinland haben wir ein Zertifizierungsverfahren entwickelt, das speziell auf den sicheren Umgang mit Stoffen bzw. Chemikalien in den Erzeugnissen ausgerichtet ist.

Zusätzlich zu den Stoffen der o.g. EG Richtlinie, die mittlerweile 155 Stoffe enthält und zweimal jährlich erweitert wird, lassen wir unsere Produkte außerdem auf PAK Stoffe testen. Ein weiteres Kriterium für die Zertifizierung ist ein Geruchstest, den die Matten bestehen müssen. Im ersten Schritt wurden folgende Produkte zertifiziert:

Yoga Meter
Yoga Flex
Yoga Flex Industrie
Schmutzfangmatte Olefin
Ringgummimatte Scriper

Die zertifizierten Produkte dürfen mit nebenstehendem Qualitätszeichen beworben werden.



REACH SVHC
geprüft
Regelmäßige
Produkt-
überwachung



www.tuv.com
ID 0000034844

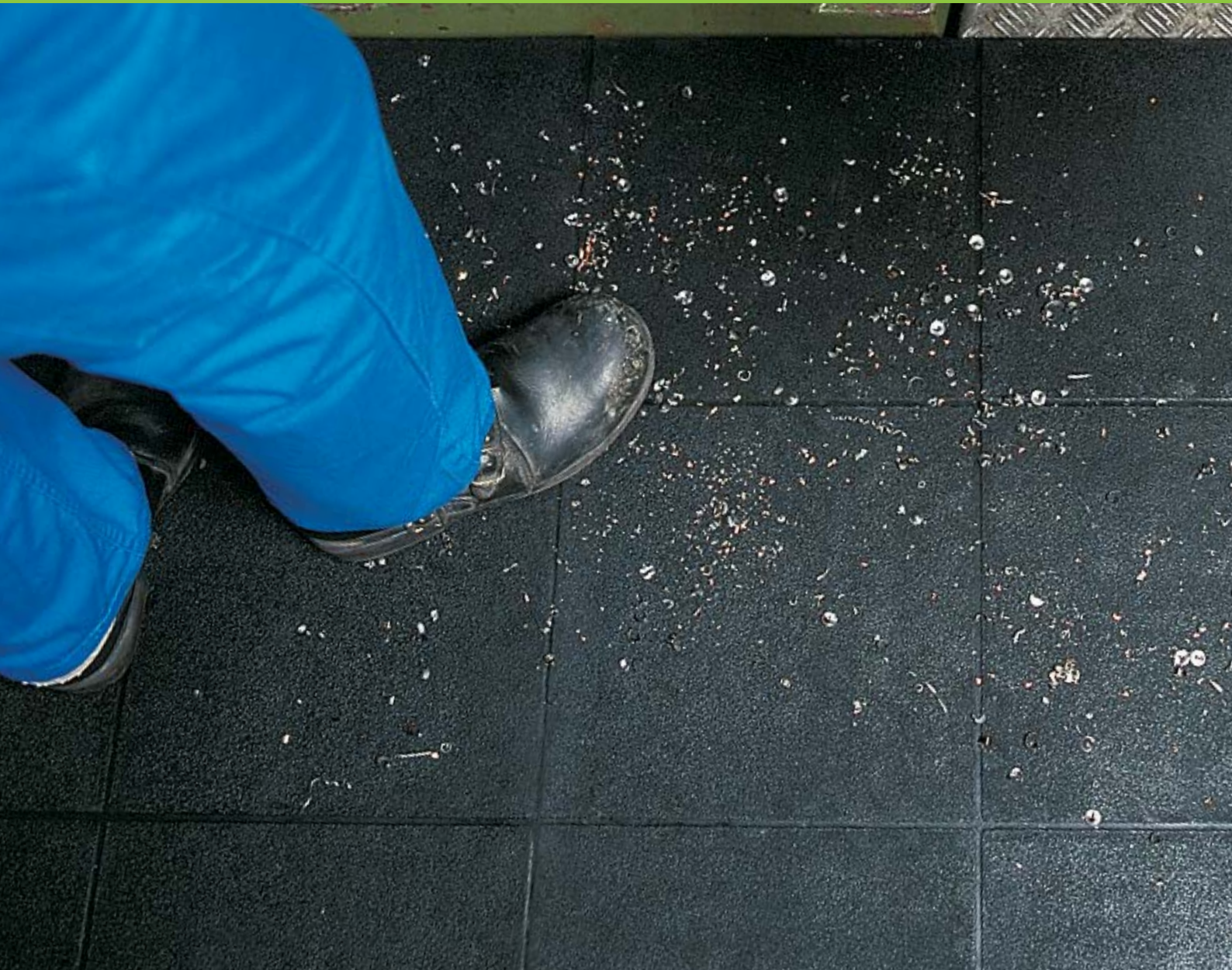


DGUV Test Prüfzeichen

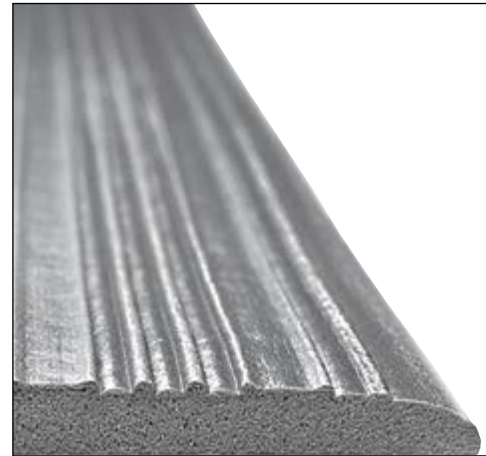
Nach den Statistiken der Unfallversicherungsträger liegen Stolper-, Rutsch- und Sturzunfälle bei betrieblichen Tätigkeiten seit Jahren an der Spitze des Unfallgeschehens. Die Häufigkeit und Schwere von Sturzunfällen wird dabei meist unterschätzt. Rutschunfälle werden z.B. vom Material und von der Oberflächenstruktur des Bodenbelages, vom Grad der Verschmutzung und/oder durch gleit-fördernde Stoffe beeinflusst.

Damit man die Rutschhemmung der Produkte vergleichen kann, lässt die Firma Miltex diese von der DGUV testen. Diese vergibt Werte von R9 rutschhemmend bis R12 extrem rutschhemmend. Je höher die Zahl, desto rutschsicherer der Belag.

■ Ergonomisch mit geschlossener Oberfläche



Yoga Meter



Anwendungsbereiche

Eignet sich für trockene Arbeitsbereiche an denen Menschen gehend oder stehend arbeiten, z.B.:

- Fließbändern, Werkbänken und Maschinenarbeitsplätzen
- Kommissionierungs- und Packtierplätzen
- Lagerbereiche (für Gänge und Passagen)
- Verkaufstheken und Informationsschalern

Vorteile auf einen Blick

- Der aus Millionen von Luftzellen bestehende Bodenbelag erwirkt eine physiologisch korrekte Federung und verhindert müde Beine und Rückenschmerzen
- Senkt den Trittschallpegel in den Arbeitsbereichen
- Der Bodenbelag saugt sich geschmeidig und rutschsicher an den Unterboden an und legt sich in kurzer Zeit absolut plan
- Die abgeschrägten Ränder verringern das Stolperrisiko
- Erreicht eine sehr gute Isolierung gegen kalte Böden
- problemlose Reinigung, da dichte Oberfläche
- Temperaturbeständig bis +60°C
- Silikonfrei

Technische Daten

Größen: Matten: 60 x 90 cm, 91 x 150 cm
Rollenware: 91/122 cm x max. 18,3 m

Stärke: 9 mm

Gewicht: 2,7 kg/m²

Farben:



grau

Material: Polyvinylchlorid (PVC)

Oberfläche: längsgerillt

weitere Eigenschaften

Brennverhalten:

–

Beständigkeit gegen chemische Mittel:

–

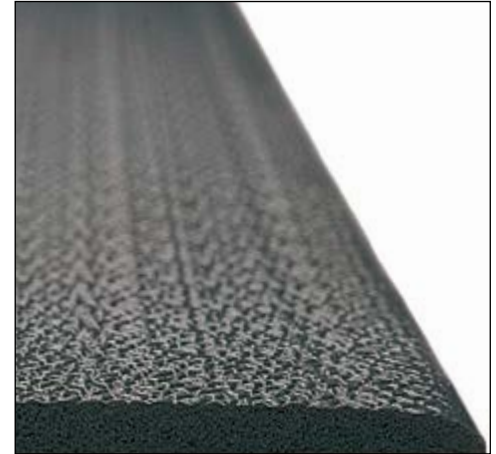
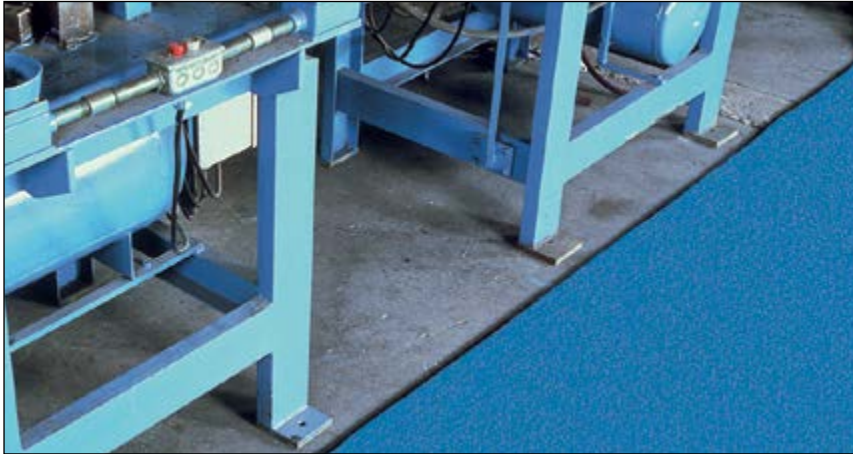
Rutschhemmung:

sehr gut / R11 (DIN 51130)

Verdrängungsraum:

–

Yoga Super



Anwendungsbereiche

Trockene Arbeitsbereiche, an denen Menschen stehend und gehend arbeiten z.B.:

- Ideal für Packstationen, an Montageplätzen und Fließbändern
- Labor- und Testräume
- Überall dort, wo sehr viel am Arbeitsplatz gelaufen wird

Vorteile auf einen Blick

- Durch das Material Zedlan ist Yoga Super drei Mal so elastisch wie herkömmliche Arbeitsplatzbodenbeläge aus Vinyl und erleichtert dadurch das Gehen
- Die Oberfläche ist wie eine Orangenschale strukturiert, was zusammen mit den Eigenschaften von Zedlan für eine gute Rutschhemmung sorgt
- Leichte Reinigung
- Ist nach ESD (Electro Static Discharge) zugelassen
- Verliert auch bei niedrigen Temperaturen seine Elastizität nicht
- Sehr verschleißfest und langlebig
- Temperaturbeständig bis +60°C
- Silikonfrei

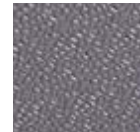
Technische Daten

Größen: Matten: 60 x 90 cm, 91 x 150 cm
Rollenware: 91 / 122 cm x max. 18,3 m

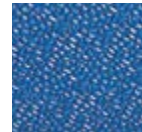
Stärke: 10 mm

Gewicht: 3,3 kg / m²

Farbe:



grau



blau

Material: Zedlan (ein Produkt auf Vinylbasis)

Oberfläche: Orangenschale

weitere Eigenschaften

Brennverhalten:

–

Beständigkeit gegen chemische Mittel:

–

Rutschhemmung:

gut / R10 (DIN 51130)

Verdrängungsraum:

–

Yoga Industrie



Anwendungsbereiche

Ideal für Arbeitsplätze, an denen große Flächen ausgelegt werden sollen.

Vorteile auf einen Blick

- Ideal für Böden, auf denen eine trockene, trittsichere und rutschfeste Oberfläche gewünscht wird
- Die einzelnen Matten können sehr einfach zu einem flächendeckenden Bodenbelag zusammengesteckt werden
- Wirkt lärm-dämmend und senkt den Trittschallpegel in den Einsatzbereichen
- Der 17 mm starke Arbeitsplatzbodenbelag isoliert gegen kalte Böden
- In Verbindung mit Leisten inklusive Ecken, ist der Bodenbelag befahrbar. (Sackkarren, Handwagen usw.)
- Die Matten sind leicht in Form zu schneiden und können individuell den Gegebenheiten angepasst werden
- Einfach zu reinigen

Technische Daten

Größen: 90 x 90 cm

Stärke: 17 mm

Gewicht: 12,8 kg/m²

Farben:



schwarz

Material: SBR-Kautschuk

Oberfläche: geschlossen

Zubehör: Leisten inkl. Ecken / schwarz oder gelb
96,5 cm x 6,5 cm

weitere Eigenschaften

Brennverhalten:

–

Beständigkeit gegen chemische Mittel:

–

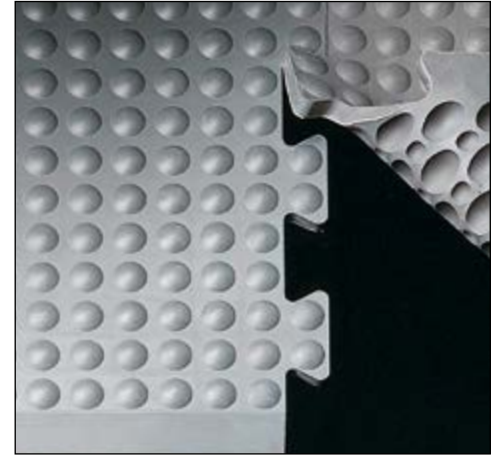
Rutschhemmung:

gut / R10 (DIN 51130)

Verdrängungsraum:

–

Yoga Flex



Anwendungsbereiche

Ideal für den Arbeitseinsatz in der Industrie und lange Montagestraßen.

Vorteile auf einen Blick

- Material wird regelmäßig durch den TÜV Rheinland geprüft und überwacht
- Ideale physiologische Federung durch Noppen auf der Oberseite
- Ist lärmdämmend, senkt den Trittschallpegel in den Arbeitsbereichen
- Allseitig abgeschrägte Seitenränder verringern das Stolperisiko
- Funktionelles Design und einfache Handhabung
- Isoliert gegen kalte Böden
- Mit Hilfe von Schwalbenschwanzverbindungen können die einzelnen Mittelstücke beliebig lang und passgenau zu einem Läufer verbunden werden.
Als Abschluss werden die Endstücke angesetzt
- Yoga Flex ist befahrbar (Sackkarren, Handwagen usw.)
- Einfach zu reinigen

Technische Daten

Größen:	Mittelstück:	80 x 70 cm
	Endstück:	80 x 30 cm
	Einzelmatte:	60 x 90 cm
Stärke:	14 mm	
Gewicht:	11,0 kg / m ²	
Farbe:		



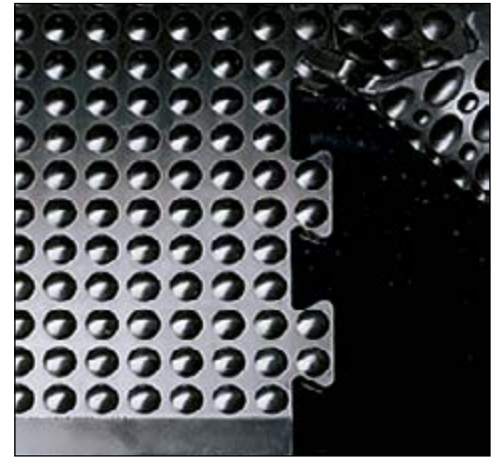
grau

Material:	SBR-Kautschuk
Härte:	50 Shore A+ / - 5
Oberfläche:	geschlossen

weitere Eigenschaften

Brennverhalten:	–
Beständigkeit gegen chemische Mittel:	–
Rutschhemmung:	–
Verdrängungsraum:	–

Yoga Flex Industrie



Anwendungsbereiche

Ideal für den Arbeitsplatz Einsatz in der Industrie und langen Montagestraßen.

Vorteile auf einen Blick

- Material wird regelmäßig durch den TÜV Rheinland geprüft und überwacht
- Ideale physiologische Federung durch Noppen auf der Oberseite
- Ist lärm-dämmend, senkt den Trittschallpegel in den Arbeitsbereichen
- Allseitig abgeschrägte Seitenränder verringern das Stolperisiko
- Die 14 mm starke Matte isoliert gegen kalte Böden
- Der aus Nitrilkautschuk bestehende Bodenbelag ist beständig gegen die meisten Chemikalien, Öl und extreme Temperaturen
- Mit Hilfe von Schwalbenschwanzverbindungen können die einzelnen Mittelstücke beliebig lang und passgenau zu einem Läufer verbunden werden. Als Abschluss werden die Endstücke angesetzt
- Yoga Flex Industrie ist befahrbar. (Sackkarren, Handwagen usw.)
- Einfach zu reinigen

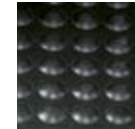
Technische Daten

Größen: Mittelstück: 80 x 70 cm
Endstück: 80 x 30 cm
Einzelmatte: 60 x 90 cm

Stärke: 14 mm

Gewicht: 11,1 kg/m²

Farben:



schwarz

Material: Nitrilkautschuk

Härte: 50 Shore A+ / -5

Oberfläche: geschlossen

weitere Eigenschaften

Brennverhalten:

–

Beständigkeit gegen chemische Mittel:

beständig gegen die meisten Chemikalien und Öl (Bitte Testmuster anfordern)

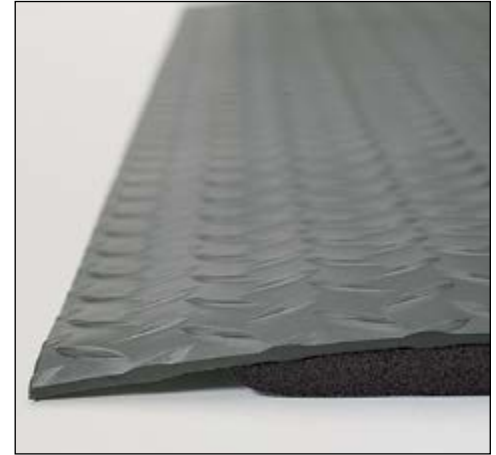
Rutschhemmung:

–

Verdrängungsraum:

–

Yoga Deck



Anwendungsbereiche

Trockene Arbeitsbereiche, an denen Menschen gehend und stehend arbeiten:

- Fließbändern, Werkbänken und Maschinenarbeitsplätzen
- Kommissionierungs- und Packetierplätzen

Vorteile auf einen Blick

- Der Belag besteht aus einem Hart-PVC Deckmaterial mit Rautenstruktur und einem Untermaterial aus geschäumtem PVC. Ober- und Untermaterial sind vulkanisiert und absolut fest miteinander verbunden. Millionen von Luftzellen des Untermaterials erwirken die physiologisch korrekte Federung und verhindern müde Beine und Rückenschmerzen
- Lieferbar in schwarz oder schwarz mit gelben Signalstreifen für verbesserte Gangmarkierung
- Ist lärm-dämmend, senkt den Trittschallpegel in den Arbeitsbereichen
- Der Belag muss nicht verklebt werden, sondern saugt sich geschmeidig und rutschsicher an den Unterboden an und legt sich nach kurzer Zeit absolut plan
- Der Bodenbelag ist an allen vier Seiten abgechrägt, damit keine Stolpergefahr besteht
- Seine porenfreie Oberfläche ermöglicht eine einfache und problemlose Reinigung
- Temperaturbeständig bis +60 °C

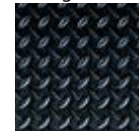
Technische Daten

Größen: Matten: 60 x 90 cm, 91 x 150 cm,
91 x 360 cm, 91 x 600 cm
Rollenware: 91 cm x max. 18,3 m

Stärke: 12 mm

Gewicht: 6,0 kg / m²

Farbe:



schwarz



schwarz mit gelben
Seitenstreifen

Material: Polyvinylchlorid (PVC)

Oberfläche: Rautenprofil

weitere Eigenschaften

Brennverhalten:

–

Beständigkeit gegen chemische Mittel:

–

Rutschhemmung:

gut / R10 (DIN 51130)

Verdrängungsraum:

V10 (DIN 51130)

Yoga Ergonomie



Anwendungsbereiche

Ideal für den Arbeitsplatz Einsatz in der Industrie.

Vorteile auf einen Blick

- Ideal für Böden, auf denen eine trockene, trittsichere und rutschfeste Oberfläche gewünscht wird
- Ideale physiologische Federung durch Noppen auf der Oberseite
- Allseitig abgeschrägte Seitenränder verringern das Stolperrisiko
- Wirkt lärmdämmend und senkt den Trittschallpegel in den Einsatzbereichen
- Die 14 mm starke Matte isoliert gegen kalte Böden
- Der aus 100% Polyurethan (Weichschaum) bestehende Bodenbelag ist bedingt beständig gegen Öl und die meisten Chemikalien
- Temperaturbeständig von -40 °C bis +80 °C
- Yoga Ergonomie ist befahrbar. (Sackkarren, Handwagen, Materialwagen usw.)
- Einfach zu reinigen

Technische Daten

Größen: 65 x 95 cm, 65 x 185 cm,
95 x 125 cm, 95 x 185 cm
Sondergrößen & -formen auf Anfrage

Stärke: 14 mm

Gewicht: 5,0 kg/m²

Farben:



grau

Material: Polyurethan

Härte: 30 +/- 5 Shore A

Oberfläche: genoppt

weitere Eigenschaften

Brennverhalten:

DIN 4102 B2

Beständigkeit gegen chemische Mittel:

bedingt beständig / auch bei Öl
(Bitte Testmuster anfordern)

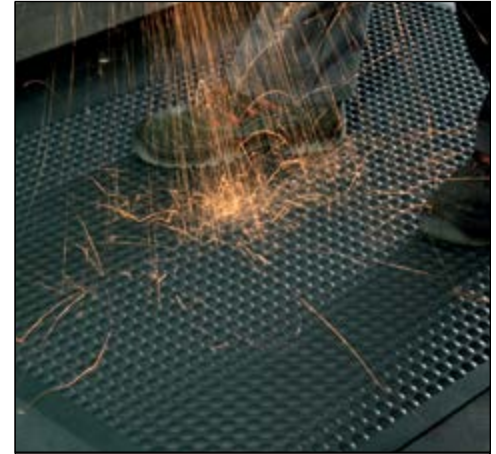
Rutschhemmung:

gut / R10 (DIN 51130)

Verdrängungsraum:

V10 (DIN 51130)

Yoga Ergonomie B1



Anwendungsbereiche

Ideal für den Arbeitsplatzinsatz in der Industrie, bei dem Arbeitsplattmatten benötigt werden, die schwer entflammbar sind.

Vorteile auf einen Blick

- Ideal für Böden, auf denen eine trockene, trittsichere und rutschfeste Oberfläche gewünscht wird
- Ideale physiologische Federung durch Noppen auf der Oberseite
- Allseitig abgeschrägte Seitenränder verringern das Stolperisiko
- Wirkt lärm-dämmend und senkt den Trittschallpegel in den Einsatzbereichen
- Die 14 mm starke Matte isoliert gegen kalte Böden
- Der aus 100 % Polyurethan bestehende Bodenbelag ist bedingt beständig gegen Öl und die meisten Chemikalien
- Temperaturbeständig von -40 bis +80 °C
- Ausführung B1 schwer entflammbar
- Yoga Ergonomie B1 ist befahrbar. (Sackkarren, Handwagen, Materialwagen usw.)
- Einfach zu reinigen

Technische Daten

Größen: 65 x 95 cm, 65 x 185 cm,
95 x 125 cm, 95 x 185 cm
Sondergrößen & -formen auf Anfrage

Stärke: 14 mm

Gewicht: 5,0 kg / m²

Farbe:



grau

Material: Polyurethan

Härte: 30 +/- 5 Shore A

Oberfläche: genoppt

weitere Eigenschaften

Brennverhalten:

schwer entflammbar B1

Beständigkeit gegen chemische Mittel:

bedingt beständig / auch gegen Öl
(Bitte Testmuster anfordern)

Rutschhemmung:

gut / R10 (DIN 51130)

Verdrängungsraum:

V10 (DIN 51130)

Yoga Ergonomie ESD



Anwendungsbereiche

Ideal für den Arbeitsplatz Einsatz in der Industrie, an denen ein zuverlässiger Abbau von elektrostatischen Aufladungen benötigt wird.

Vorteile auf einen Blick


- Ideal für Böden, auf denen eine trockene, trittsichere und rutschfeste Oberfläche gewünscht wird
- Ideale physiologische Federung durch Noppen auf der Oberseite
- Allseitig abgeschrägte Seitenränder verringern das Stolperrisiko
- Wirkt lärmdämmend und senkt den Trittschallpegel in den Einsatzbereichen.
- Die 14 mm starke Matte isoliert gegen kalte Böden
- Der aus 100% Polyurethan (Weichschaum) bestehende Bodenbelag ist bedingt beständig gegen Öl und die meisten Chemikalien
- Temperaturbeständig von -40 bis +80 °C
- Yoga Ergonomie ist befahrbar. (Sackkarren, Handwagen, Materialwagen usw.)
- Einfach zu reinigen

Technische Daten

Größen: 65 x 95 cm, 65 x 185 cm,
95 x 125 cm, 95 x 185 cm
Sondergrößen & -formen auf Anfrage

Stärke: 14 mm

Gewicht: 5,0 kg/m²

Farben:  schwarz

Material: Polyurethan

Härte: 30 +/- 5 Shore A

Oberfläche: genoppt

Zubehör: Erdungsbaustein

weitere Eigenschaften

Brennverhalten:
DIN 4102 B2

Beständigkeit gegen chemische Mittel:
bedingt beständig / auch bei Öl
(Bitte Testmuster anfordern)

Rutschhemmung:
gut / R10 (DIN 51130)

Verdrängungsraum:
V10 (DIN 51130)

Ableitfähig: DIN IEC 61340-4-1 /
ESD 1 x 10⁵ - 10⁷ Ohm

Yoga Ergonomie B1 + ESD



Anwendungsbereiche

Ideal für den Arbeitsplatzeneinsatz in der Industrie, ESD Arbeitsplätzen oder Produktionsstätten von empfindlichen Geräten.

Vorteile auf einen Blick

- Ideal für Böden, auf denen eine trockene, trittsichere und rutschfeste Oberfläche gewünscht wird
- Ideale physiologische Federung durch Noppen auf der Oberseite
- Allseitig abgeschrägte Seitenränder verringern das Stolperrisiko
- Wirkt lärm-dämmend und senkt den Trittschallpegel in den Einsatzbereichen
- Die 14 mm starke Matte isoliert gegen kalte Böden
- Der aus 100 % Polyurethan (Weichschaum) bestehende Bodenbelag ist bedingt beständig gegen Öl und die meisten Chemikalien
- Temperaturbeständig von -40 °C bis +80 °C
- Ausführung ESD+B1 in Kombination
- Yoga Ergonomie ist befahrbar. (Sackkarren, Handwagen, Materialwagen usw.)
- Einfach zu reinigen

Technische Daten

Größen: 65 x 95 cm, 65 x 185 cm,
95 x 125 cm, 95 x 185 cm
Sondergrößen & -formen auf Anfrage

Stärke: 14 mm

Gewicht: 5,0 kg / m²

Farbe:  schwarz

Material: Polyurethan

Härte: 30 +/- 5 Shore A

Oberfläche: genoppt

Zubehör: Erdungsbaustein

weitere Eigenschaften

Brennverhalten:

schwer entflammbar B1

Beständigkeit gegen chemische Mittel:

bedingt beständig / auch gegen Öl
(Bitte Testmuster anfordern)

Rutschhemmung:

gut / R10 (DIN 51130)

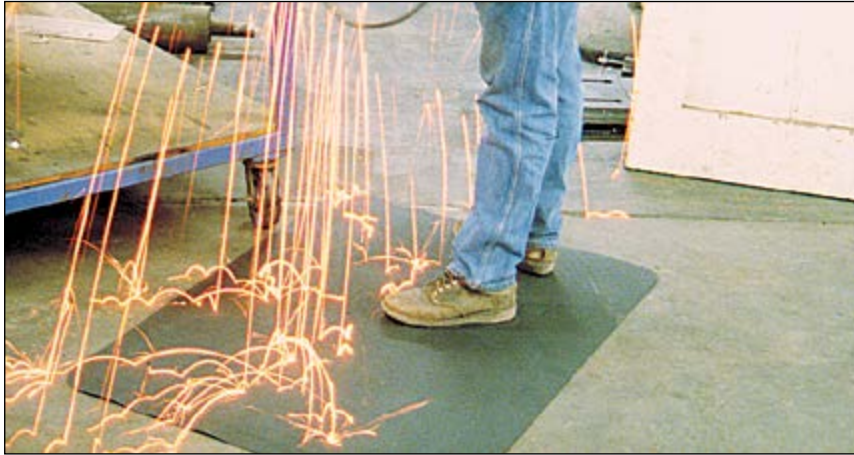
Verdrängungsraum:

V10 (DIN 51130)

Ableitfähig:

DIN IEC 61340-4-1 /
ESD 1 x 10⁵ - 10⁷ Ohm

Yoga Spark



Anwendungsbereiche

Yoga Spark ist speziell für den Einsatz an Schweißarbeitsplätzen entwickelt worden.

Vorteile auf einen Blick

- Der Belag besteht aus einem Kautschuk Deckmaterial mit Orangenschalenoptik und einem Untermaterial aus geschäumtem Kautschuk. Ober- und Untermaterial sind vulkanisiert und absolut fest miteinander verbunden. Millionen von Luftzellen des Untermaterials erwirken die physiologisch korrekte Federung und verhindern müde Beine und Rückenschmerzen
- Ist lärm-dämmend, senkt den Trittschallpegel in den Arbeitsbereichen
- Der Belag muss nicht verklebt werden, sondern saugt sich geschmeidig und rutschsicher an den Unterboden an und legt sich nach kurzer Zeit absolut plan
- Der Bodenbelag ist an allen vier Seiten abgeschrägt, damit keine Stolpergefahr besteht
- Isoliert gegen kalte Böden
- Seine porenfreie Oberfläche ermöglicht eine einfache und problemlose Reinigung
- Ist leicht in Form zu schneiden und kann so ideal an den Arbeitsplatz angepasst werden

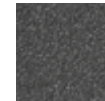
Technische Daten

Größen: Matten: 60 x 90 cm, 91 x 150 cm,
91 x 360 cm, 91 x 600 cm
Rollenware: 91 cm x max. 18,3 m

Stärke: 10 mm

Gewicht: 5, kg/m²

Farben:



schwarz

Material: Kautschuk

Oberfläche: Orangenschalenoptik

weitere Eigenschaften

Brennverhalten:

–

Beständigkeit gegen chemische Mittel:

–

Rutschhemmung:

gut / R10 (DIN 51130)

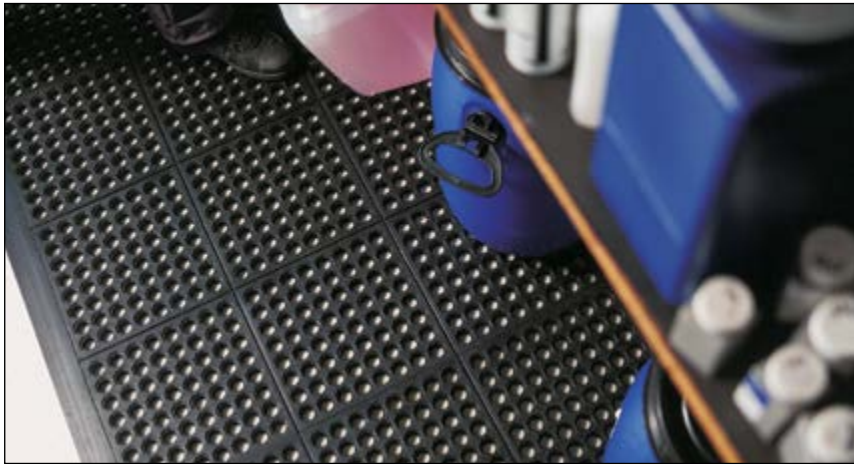
Verdrängungsraum:

–

■ Ergonomisch mit durchbrochener Oberfläche



Yoga Allround



Anwendungsbereiche

Ideal für den Arbeitsplatz in der Industrie an dem Flüssigkeiten abfließen sollen.

Vorteile auf einen Blick

- Ideal für Böden, auf denen eine trockene, trittsichere und rutschfeste Oberfläche gewünscht wird
- Die einzelnen Matten können sehr einfach zu einem flächendeckenden Bodenbelag zusammengesteckt werden
- Wirkt lärmdämmend und senkt den Trittschallpegel in den Einsatzbereichen
- Der 15 mm starke Arbeitsplatzbodenbelag isoliert gegen kalte Böden
- In Verbindung mit Leisten inklusive Ecken, ist der Bodenbelag befahrbar (Sackkarren, Handwagen usw.)
- Die Matten sind leicht in Form zu schneiden und können individuell den Gegebenheiten angepasst werden
- Einfach zu reinigen

Technische Daten

Größen: 90 x 90 cm

Stärke: 15 mm

Gewicht: 10,5 kg/m²

Farben:



schwarz

Material: SBR-Kautschuk

Oberfläche: durchbrochen

Zubehör: Leisten mit Ecken schwarz oder gelb
96,5 x 6,5 cm

weitere Eigenschaften

Brennverhalten:

–

Beständigkeit gegen chemische Mittel:

–

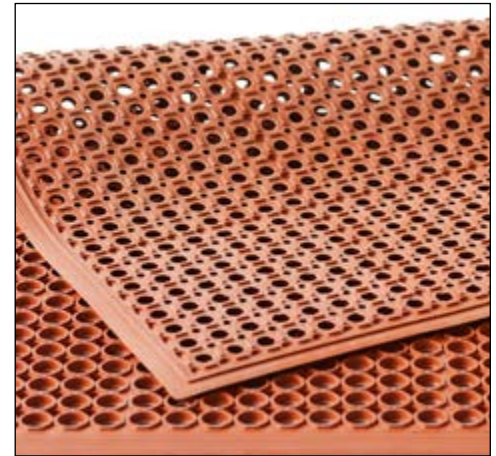
Rutschhemmung:

gut / R10 (DIN 51130)

Verdrängungsraum:

V10 (DIN 51130)

Yoga Hygien NBR



Anwendungsbereiche

Ideal für alle Arbeitsbereiche in der besondere Hygiene gefordert ist. Speziell für den Einsatz in der lebensmittelverarbeitenden Industrie, im Gewerbebereich und in Großküchen.

Vorteile auf einen Blick

- Guter Stehkomfort
- Allseitig abgeschrägte Seitenränder verringern das Stolperisiko
- Gegen die meisten Öle und Chemikalien resistent
- Sehr gut begehbar und gut befahrbar
- Gelochte Oberfläche ermöglicht das Abfließen von Flüssigkeiten
- Beständig gegen Tierfette und Öle
- Trittsicher und rutschhemmend

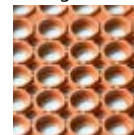
Technische Daten

Größen: 90 x 150 cm

Stärke: 13 mm

Gewicht: 8,0 kg / m²

Farbe:



rot

Material: Nitrilgummi

Oberfläche: durchbrochen

weitere Eigenschaften

Brennverhalten:

–

Beständigkeit gegen chemische Mittel:

bedingt beständig / auch gegen Öl
(Bitte Testmuster anfordern)

Rutschhemmung:

gut / R10 (DIN 51130)

Verdrängungsraum:

V10 (DIN 51130)

Yoga Hygien NR



Anwendungsbereiche

Ideal für alle Arbeitsbereiche in denen Flüssigkeiten abfließen sollen.

Vorteile auf einen Blick

- Guter Stehkomfort
- Allseitig abgeschrägte Seitenränder verringern das Stolperrisiko
- Sehr gut begehbar und gut befahrbar
- Gelochte Oberfläche ermöglicht das Abfließen von Flüssigkeiten
- Kleinteile wie Schrauben oder Späne fallen hindurch
- Trittsicher und rutschhemmend

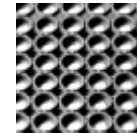
Technische Daten

Größen: 90 x 150 cm

Stärke: 13 mm

Gewicht: 7,5kg/m²

Farben:



schwarz

Material: Naturgummi

Oberfläche: durchbrochen

weitere Eigenschaften

Brennverhalten:

–

Beständigkeit gegen chemische Mittel:

–

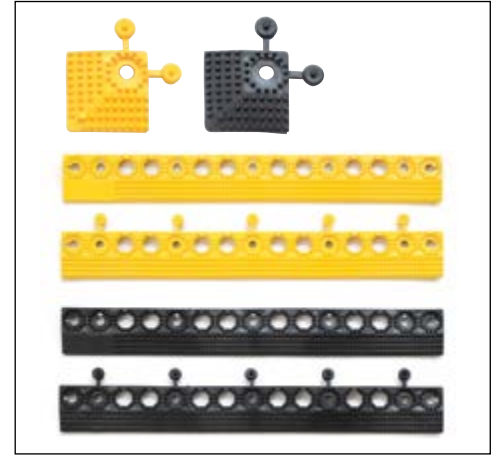
Rutschhemmung:

gut / R10 (DIN 51130)

Verdrängungsraum:

V10 (DIN 51130)

Yoga Grid



Anwendungsbereiche

Geeignet für feuchte, nasse und trockene Arbeitsbereiche.

- Außen- und Innenbereiche
- Kommissionierungs-, Packtier-, und Montageplätze
- Terrassen, Kühlhäuser

Vorteile auf einen Blick

- Ideal für Böden, auf denen eine trittsichere und rutschfeste Oberfläche gewünscht wird
- UV-beständig, laugen- und säureresistent
- Wasser und andere Flüssigkeiten fließen problemlos ab
- Der 16 mm starke Bodenrost isoliert gegen kalte Böden
- Wirkt lärm-dämmend und senkt so den Trittschallpegel
- Temperaturbeständig von -23 °C bis +60 °C
- Hält mechanische Belastungen aus und ist extrem verschleißfest
- Einzelne Module: gut geeignet auch für große Flächen
- Einfach zu reinigen

Technische Daten

Größen: 50 x 50 cm

Stärke: 16 mm

Gewicht: 4,7 kg / m²

Farbe:



schwarz

Material: Polyvinylchlorid (PVC)

Härte: 55° Shore A +/- 5

Oberfläche: offen + genoppt

Zubehör: Leisten und Ecken in schwarz oder gelb

weitere Eigenschaften

Brennverhalten:

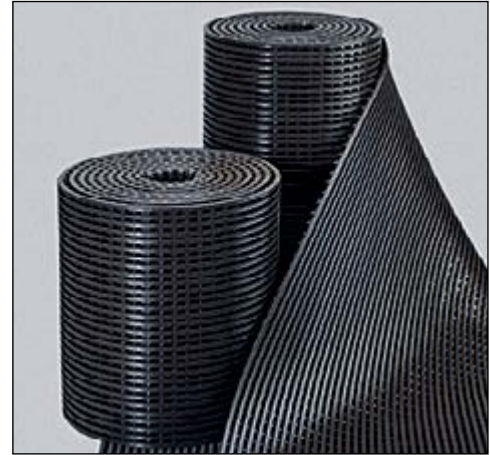
–

Beständigkeit gegen chemische Mittel:
bedingt beständig / auch bei Ölen
und Fette (Bitte Testmuster anfordern)

Rutschhemmung:
sehr gut / R12 (DIN 51130)

Verdrängungsraum:
V10 (DIN 51130)

Yoga Roll



Anwendungsbereiche

Yoga Roll ist für Arbeitsplätze entwickelt worden, bei denen Flüssigkeiten oder Öle auf den Boden gelangen können.

Vorteile auf einen Blick

- Ideal für Böden, auf denen eine trockene, trittsichere und rutschfeste Oberfläche gewünscht wird
- UV-beständig (Ausnahme Rot), laugen- und säureresistent, korrosionsfest
- Der Bodenrost aus 100 % PVC ist voll durchgefärbt
- Repräsentatives Design und einfache Handhabung
- Wasser und andere Flüssigkeiten fließen problemlos ab
- Der 15 mm starke Bodenrost isoliert gegen kalte Böden
- Wirkt lärm-dämmend und senkt so den Trittschallpegel
- Temperaturbeständig von -23 °C bis +60 °C
- Der Bodenrost ist mit Sackkarren und Hubwagen befahrbar
- Hält Druck und mechanische Belastungen aus
- Ist leicht in Form zu schneiden und kann so individuell den Gegebenheiten angepasst werden
- Einfach zu reinigen

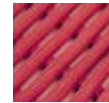
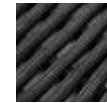
Technische Daten

Größen: 60/91/122 cm x max. 10 m

Stärke: 15 mm

Gewicht: 7,7 kg/m²

Farben:



schwarz

blau

rot

Material: Polyvinylchlorid (PVC)

Härte: 80° Shore A +/- 5

Oberfläche: profiliert

Zubehör: Verbindungsstecker,
Bodenbefestigungen, Kantenprofile

weitere Eigenschaften

Brennverhalten:

–

Beständigkeit gegen chemische Mittel:

resistent gegen Öl und Chemikalien
bei Kurzeinwirkung
(Bitte Testmuster anfordern)

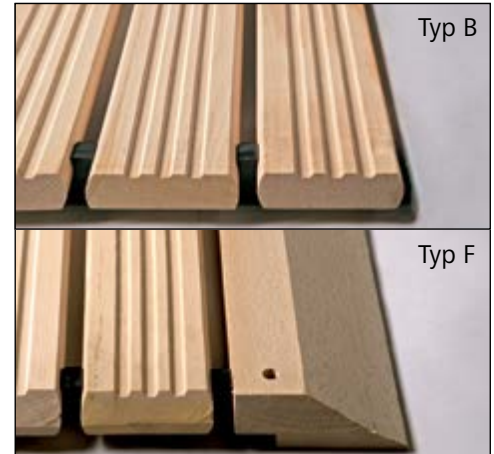
Rutschhemmung:

sehr gut / R11 (DIN 51130)

Verdrängungsraum:

V10 (DIN 51130)

Yoga Holzrost



Typ B

Typ F

Anwendungsbereiche

Geeignet für trockene und nasse Arbeitsbereiche:

- Vor Bearbeitungsmaschinen, CNC-Zentren
- Überall dort, wo Zerspanungsabfälle Probleme bereiten

Vorteile auf einen Blick

- Der Holzrost besteht aus gerieftem Buchenholz. Die einzelnen Holzleisten sind mit einem PVC-ummantelten Stahlseil verbunden; als Verschluss dienen verzinkte Gewindebolzen mit Innensechskantschrauben
- Entlastet durch seine GummifüÙe an der Unterseite, das Rückgrat und die gesamte Muskulatur bei stehenden Tätigkeiten
- Die gerieften Holzleisten wirken rutschhemmend
- Metall- und Hobelspäne fallen zwischen den Profilen hindurch
- Der öl- und chemikalienbeständige Holzrost lässt sich in die verschiedensten Arbeitsbereiche integrieren
- Durch Aufrollen des Rostes lässt sich der Unterboden bequem reinigen
- Widersteht Druck und mechanischen Belastungen
- In Verbindung mit den Auffahrkeilen ist der Holzrost auch mit Flurförderfahrzeugen befahrbar

Technische Daten

Größen: 80/100/120/150 cm x max. 10 m
SondermaÙe auf Anfrage

Stärke: 35 mm (Standardhöhe)
45/55/70/100 mm (Sonderhöhe)

Gewicht: 15,1 kg / m²

Farbe:  Buche

Material: Buchenholz

Oberfläche: gerieft

Typ B: ohne Auffahrkeile und Abschrägung

Typ F: 2 Auffahrkeile (Breitseite)

1 Abschrägung (Längsseite)

weitere Eigenschaften

Brennverhalten:

–

Beständigkeit gegen chemische Mittel:

resistent gegen Öl, Benzin und die meisten Chemikalien
(Bitte Testmuster anfordern)

Rutschhemmung:

sehr gut / R11 (DIN 51130)

Verdrängungsraum:

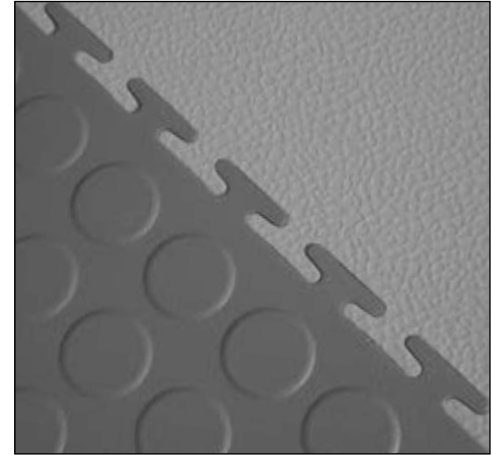
V10 (DIN 51130)



■ Flächendeckende Bodenbeläge



Yoga Tile



Anwendungsbereiche

Einsatzbereiche mit hoher Begehungsfrequenz und Schwerlastverkehr wie Gabelstapler, Fabrikanlagen, Lagerhallen, Garagen, Werkstätten, Messen, oder Ausstellungsräumen.

Vorteile auf einen Blick

- 10 Jahre Garantie
- Ideal für große Flächen auf denen eine trittsichere und rutschfeste Oberfläche gewünscht wird
- Extrem verschleißfest
- ESD Variante erhältlich (BS EN 61340-5-1:2007 & IEC 61340)
- Widerstandsfähigkeit gegen die meisten gängigen Chemikalien
- Isoliert gegen kalte Böden und wirkt schalldämmend
- Individuelle Gestaltung der Fliesen mit Logo möglich
- Verbindung der einzelnen Elemente mit Puzzleverzahnungen
- Hält Druck und mechanischen Belastungen stand
- Recyclingfähig

Technische Daten

Größen: 50 x 50 cm

Stärke: 7 mm

Gewicht: ca. 9,0kg/m²

Farben: blau, anthrazit,
latten/
Leiste gelb,

grün, rot,
schwarz

genoppt nur in blau / anthrazit

Material: Polyvinylchlorid (PVC)

Härte: 89-92° Shore A



Leiste mit Ecke

Leiste ohne Ecke

weitere Eigenschaften

Brennverhalten:

schwer entflammbar Bfl-S1 (DIN 13501)

Beständigkeit gegen chemische Mittel:

resistent gegen die meisten Chemikalien
(Bitte Testmuster anfordern)

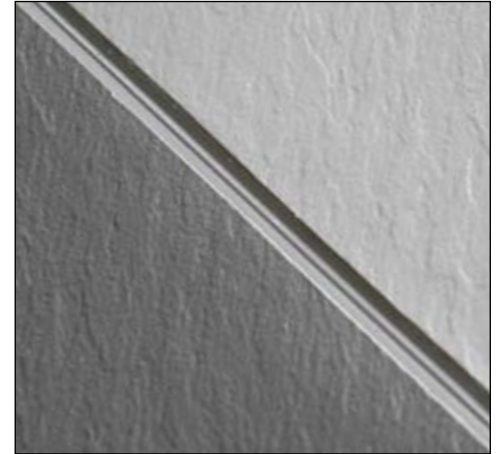
Rutschhemmung:

gut / R10 (DIN 51130)

Verdrängungsraum:

-

Yoga Tile Schiefer



Anwendungsbereiche

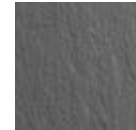
Für Innenbereiche für eine flächendeckende Verlegung in Lagerbüros, Garagen, Werkstätten, Schulen, Sport- und Freizeiteinrichtungen, Ausstellungsräumen oder Ladenräumen.

Vorteile auf einen Blick

- 10 Jahre Garantie
- Ideal für große Flächen auf denen eine trittsichere und rutschfeste Oberfläche gewünscht wird
- Extrem verschleißfest
- Widerstandsfähigkeit gegen die meisten gängigen Chemikalien
- Isoliert gegen kalte Böden und wirkt schalldämmend
- Hält Druck und mechanischen Belastungen stand
- Recyclingfähig
- Verborgene Fugenstelle / Verknüpfung

Technische Daten

Größen: 50 x 50 cm
Stärke: 6 mm
Gewicht: ca. 8,0 kg / m²
Farbe:



anthrazit

Material: Polyvinylchlorid (PVC)
Härte: 89-92° Shore A
Oberfläche: Schieferoptik

weitere Eigenschaften

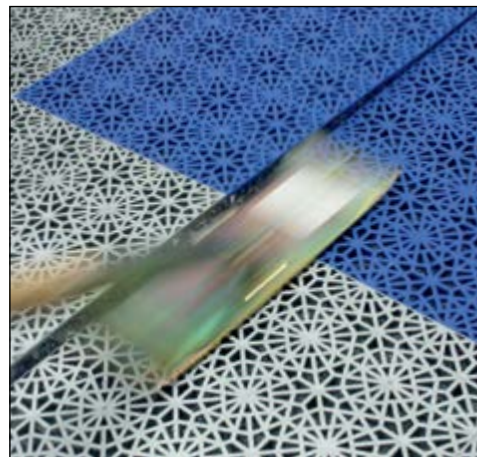
Brennverhalten:
schwer entflammbar Bfl-S1 (DIN 13501)

Beständigkeit gegen chemische Mittel:
resistent gegen die meisten Chemikalien
(Bitte Testmuster anfordern)

Rutschhemmung:
gut / R9 (DIN 51130)

Verdrängungsraum:
-

Yoga Rost



Anwendungsbereiche

Feuchte, nasse und trockene Arbeitsbereiche, sowie Außen- und Innenbereiche:

- Nassräume, Waschküchen, Umkleide- und Duschräume, Schwimmbäder
- Kommissionierungs-, Packetier- und Montageplätze
- Schwerindustrie, Automobilbau, Lagerhallen, Schiffsüberdecks, Messestände, Verkaufsfächen, Großküchen, Kühlhäuser

Vorteile auf einen Blick

- Yoga Rost besteht aus einzelnen losen Platten mit durchbrochenem Muster, die sehr einfach zu einem flächendeckenden Bodenbelag zusammengesteckt werden können
- Für Böden, auf denen eine trockene, trittsichere und rutschfeste Oberfläche gewünscht wird
- Repräsentatives Design und einfache Handhabung
- Wirkt lärmdämmend, senkt den Trittschallpegel in den Einsatzbereichen
- Der 14 mm starke Bodenrost isoliert gegen kalte Böden,
- temperaturbeständig von -18 bis +60°C
- Der aus 100 % Polypropylen bestehende Bodenrost ist beständig gegen UV-Licht, Öl, Benzin und die meisten Chemikalien
- In Verbindung mit Leisten und Ecken ist der Rost voll befahrbar, flächenbelastbar bis 220 t/m²

Technische Daten

Größen: 30 x 30 cm

Stärke: 14 mm

Gewicht: 3,3 kg/m²

Farben:



grün, silber, blau, rot, schwarz

Material: Polypropylen (PP)

Oberfläche: durchbrochen

Zubehör: Kantenleisten, Expansionsleisten, Ecken, Trennschlitten

weitere Eigenschaften

Brennverhalten:

CE EN 14041

Beständigkeit gegen chemische Mittel:

resistent gegen Öl, Benzin und die meisten Chemikalien
(Bitte Testmuster anfordern)

Rutschhemmung:

gut / R10 (DIN 51130)

Verdrängungsraum:

V10 (DIN 51130)

■ Bodenbeläge speziell für Nassbereiche



Yoga Soft Step



Technische Daten

Größen: Matten: 60 x 90 cm
Rollenware: 60 cm x max. 15 m

Stärke: 9 mm

Gewicht: 2,5 kg/m²

Farben:



blau, grau, rot, stracciatella, gelb

Material: Polyethylen

Oberfläche: profiliert

weitere Eigenschaften

Brennverhalten:

–

Beständigkeit gegen chemische Mittel:

bedingt beständig / auch bei Öl
(Bitte Testmuster anfordern)

Rutschhemmung:

–

Verdrängungsraum:

–

Anwendungsbereiche

Geeignet für feuchte bis nasse und trockene Arbeitsbereiche:

- Dusch- und Umkleieräumen, Waschküchen
- Als Läufer rund um den Barfussbereich an Pools, in Saunas und an Whirlpools

Vorteile auf einen Blick

- Ideal für Barfuss-Bereiche, auf denen eine trittsichere und rutschfeste Oberfläche gefragt ist
- Korrosionsfest gegen Chlor und Salzwasser, beständig gegen Laugen und Säuren
- Voll durchgefärbter Bodenbelag aus 100 % Polyethylen; hygienisch, da porenfrei hergestellt
- Funktionelles Design, individuelle Farben und einfache Handhabung
- Hervorragendes Drainagesystem; Wasser und andere Flüssigkeiten fließen problemlos ab
- Wirkt lärmdämmend
- Temperaturbeständig von -40 °C bis +50 °C
- Lose verlegbar
- Der Bodenrost ist leicht in Form zu schneiden und kann so den individuellen Gegebenheiten angepasst werden
- Einfach zu reinigen

Heronrib 2000



Anwendungsbereiche

Geeignet für feuchte bis nasse und trockene Arbeitsbereiche, besonders aber rund um das Schwimmbad, Dusch- und Umkleieräumen sowie Waschküchen.

Vorteile auf einen Blick

- Ideal für Barfußbereiche an denen eine trittsichere und rutschfeste Oberfläche gefragt ist
- Beständig gegen UV-Licht (außer Rot) und Laugen
- Durchgefärbter Bodenbelag aus 100 % PVC; hygienisch, da porenfrei hergestellt
- Hervorragendes Drainagesystem; Wasser und andere Flüssigkeiten fließen problemlos ab
- Wirkt lärm-dämmend
- Temperaturbeständig von -23 °C bis +60 °C
- Lose verlegbar
- Widersteht Druck und mechanischen Belastungen
- Der Bodenrost ist leicht in Form zu schneiden und kann so den individuellen Gegebenheiten angepasst werden
- Einfach zu reinigen

Technische Daten

Größen: 50/100 cm x max. 10 m

Stärke: 10 mm

Gewicht: 5,5 kg / m²

Farbe:



rot

blau

grün

grau

Material: Polyvinylchlorid(PVC)

Oberfläche: profiliert

Zubehör: Verbindungsstecker

weitere Eigenschaften

Brennverhalten:

–

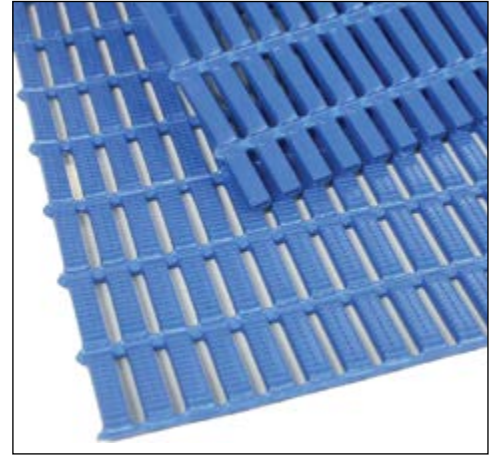
Beständigkeit gegen chemische Mittel:
bedingt beständig / auch bei Öl
(Bitte Testmuster anfordern)

Rutschhemmung:
nach DIN 51097 C

Verdrängungsraum:

–

Heron Floorline



Anwendungsbereiche

Geeignet für feuchte bis nasse und trockene Arbeitsbereiche:

- Als Läuferware in Gängen, Korridoren und Laufstraßen mit hoher Frequentierung oder als Werkbankmatte verwendbar

Vorteile auf einen Blick

- Robuster Luftzellenbelag in Gitterform aus 100 % PVC
- Rutsicher durch feinprofilierte Trittläche
- Korrosionsfest gegen Öl, beständig gegen Laugen und Säuren, bei Kurzeinwirkung
- Wirkt lärmdämmend
- Temperaturbeständig von -23 °C bis +60 °C
- Lose verlegbar
- Der Bodenrost ist leicht in Form zu schneiden und kann so den individuellen Gegebenheiten angepasst werden
- Einfach zu reinigen

Technische Daten

Größen: 60/91 cm x max. 10 m

Stärke: 6 mm

Gewicht: 3,5 kg/m²

Farben:



blau



rot



grün

Material: Polyvinylchlorid (PVC)

Oberfläche: profiliert

weitere Eigenschaften

Brennverhalten:

–

Beständigkeit gegen chemische Mittel:

bedingt beständig / auch bei Öl
(Bitte Testmuster anfordern)

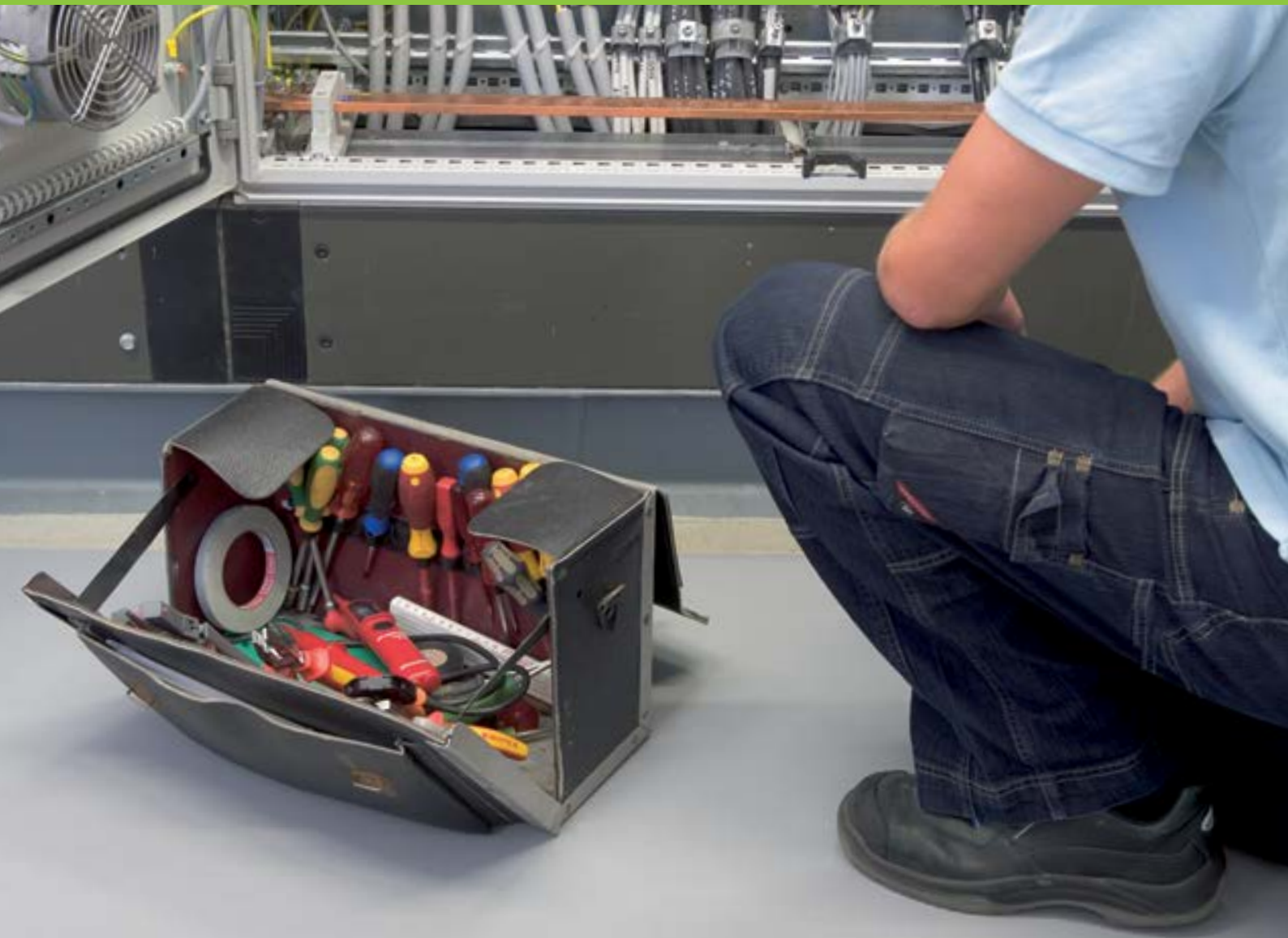
Rutschhemmung:

sehr gut / R11 (DIN 51130)

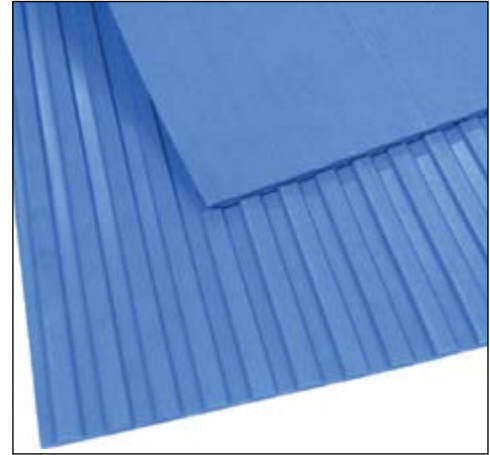
Verdrängungsraum:

V10 (DIN 51130)

■ Spezialmatten für verschiedene Bereiche



Yoga Tred



Anwendungsbereiche

Geeignet für feuchte bis nasse und trockene Arbeitsbereiche:

- Läuferware in Gängen, Korridoren und Laufstraßen mit hoher Frequenzierung oder als Werkbankmatte verwendbar

Vorteile auf einen Blick

- 4 mm starker geschlossener Bodenbelag mit profilierter Oberfläche
- Korrosionsfest gegen UV-Licht und Öl, beständig gegen Laugen und Säuren
- Voll durchgefärbter Bodenbelag aus 100 % PVC
- Funktionelles Design, individuelle Farben und einfache Handhabung
- Wirkt lärm-dämmend
- Temperaturbeständig von -23 °C bis +60 °C
- Lose verlegbar
- Widersteht Druck und mechanischen Belastungen
- Der Bodenrost ist leicht in Form zu schneiden und kann so den individuellen Gegebenheiten angepasst werden
- Einfach zu reinigen

Technische Daten

Größen: 100 cm x max. 10 m

Stärke: 4 mm

Gewicht: 4,0 kg/lfm

Farben:



blau



schwarz



grau

Material: Polyvinylchlorid (PVC)

Härte: 80° Shore A +/- 5

Oberfläche: profiliert

weitere Eigenschaften

Brennverhalten:

–

Beständigkeit gegen chemische Mittel:

bedingt beständig / auch bei Öl
(Bitte Testmuster anfordern)

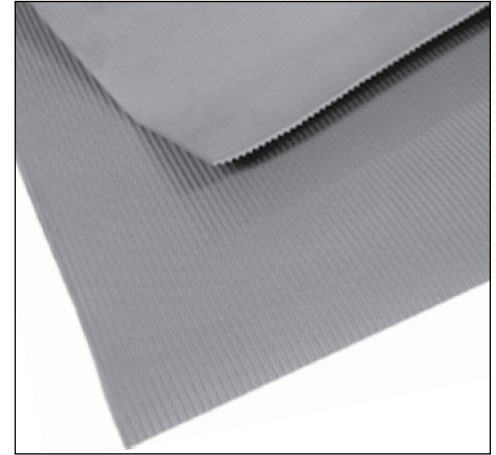
Rutschhemmung:

–

Verdrängungsraum:

–

Heron FlexiLine



Anwendungsbereiche

Geeignet für feuchte bis nasse und trockene Arbeitsbereiche:

- Als Läuferware in Gängen, Korridoren und Laufstraßen mit hoher Frequenzierung oder als Werkbankmatte verwendbar

Vorteile auf einen Blick

- 2 mm starker geschlossener Bodenbelag mit geriefeter Oberfläche
- Korrosionsfest gegen UV-Licht und Öl, beständig gegen Laugen und Säuren
- Voll durchgefärbter Bodenbelag aus 100 % PVC
- Schützt den Untergrund vor Verschleiß und Abnutzung
- Temperaturbeständig von -23 °C bis +60 °C
- Lose verlegbar
- Leicht Isolierend
- Der Bodenbelag ist leicht in Form zu schneiden und kann so den individuellen Gegebenheiten angepasst werden
- Einfach zu reinigen

Technische Daten

Größen: 100 cm x max. 25 m

Stärke: 2 mm

Gewicht: 2,2 kg / lfm

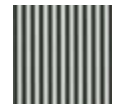
Farbe:



rot



schwarz



grau

Material: Polyvinylchlorid(PVC)

Härte: 80 Shore A +/- 5

Oberfläche: profiliert

weitere Eigenschaften

Brennverhalten:

–

Beständigkeit gegen chemische Mittel:
bedingt beständig / auch bei Öl
(Bitte Testmuster anfordern)

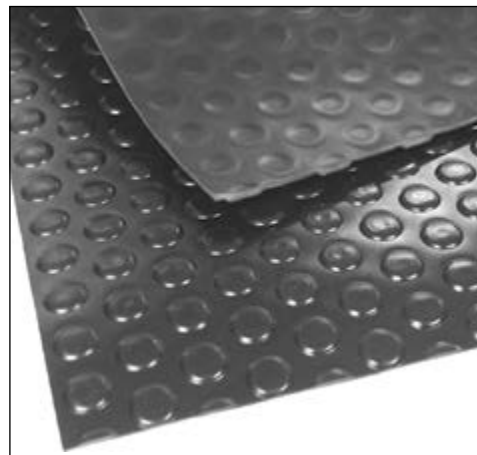
Rutschhemmung:

–

Verdrängungsraum:

–

Heron FlexiButton



Anwendungsbereiche

Geeignet für feuchte bis nasse und trockene Arbeitsbereiche:

- Läuferware in Gängen, Korridoren und Laufstraßen mit hoher Freqwentierung oder als Werkbankmatte verwendbar

Vorteile auf einen Blick

- 3,3 mm starker geschlossener Bodenbelag mit Noppen Oberfläche
- Korrosionsfest gegen UV-Licht und Öl, beständig gegen Laugen und Säuren bei Kurzeinwirkung
- Voll durchgefärbter Bodenbelag aus 100 % PVC
- Schützt den Untergrund vor Verschleiß und Abnutzung
- Temperaturbeständig von -23 °C bis +60 °C
- Lose verlegbar
- Widersteht Druck und mechanischen Belastungen
- Der Bodenbelag ist leicht in Form zu schneiden und kann so den individuellen Gegebenheiten angepasst werden
- Einfach zu reinigen

Technische Daten

Größen: 98 cm x max. 20 m

Stärke: 3,3 mm

Gewicht: 4,0 kg/lfm

Farben:



blau



schwarz



grau

Material: Polyvinylchlorid (PVC)

Oberfläche: Noppen

weitere Eigenschaften

Brennverhalten:

–

Beständigkeit gegen chemische Mittel:

bedingt beständig / auch bei Öl
(Bitte Testmuster anfordern)

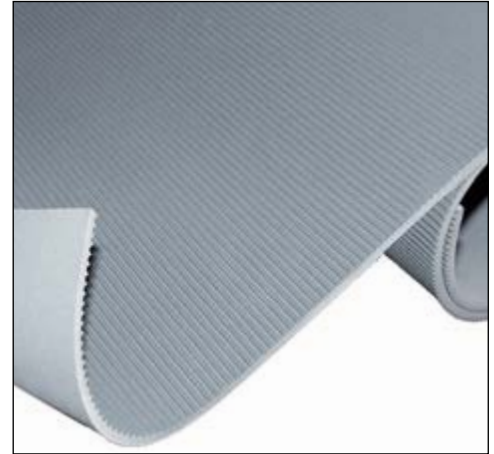
Rutschhemmung:

–

Verdrängungsraum:

–

Isoliermatte



Anwendungsbereiche

Geeignet für trockene Arbeitsbereiche:

- Läuferware an Elektroarbeitsplätzen mit hoher Frequentierung oder als Tischmatte verwendbar

Vorteile auf einen Blick

- Geschlossener Bodenbelag mit glatter oder profilierter Oberfläche
- Korrosionsfest gegen UV-Licht und beständig gegen die meisten Laugen und Säuren
- Voll durchgefärbter Bodenbelag aus 100 % Kautschuk
- Wirkt lärm-dämmend
- Lose verlegbar
- Widersteht Druck und mechanischen Belastungen
- Einfach zu reinigen

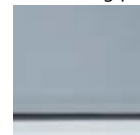
Technische Daten

Größen: 100 cm x max. 10 m

Stärke: 4 / 4,5 mm

Gewicht: 6,8 / 8,1 kg per m²

Farbe:



grau glatt



grau gerieft

Material: NBR/SBR Kautschuk

Härte: 65 +/- 5 Shore A

Oberfläche: glatt/gerieft

weitere Eigenschaften

DIN EN 60243-1 (VDE 0303)
geprüft durch die VDE Prüf- und
Zertifizierungsinstitut GmbH Offenbach

Empf. Arbeitsspannung

36.000 V

Prüfspannung:

50.000 V

Feinriefenmatte



Anwendungsbereiche

Geeignet für trockene Arbeitsbereiche:

- Läuferware in Gängen, Korridoren und Laufstraßen
- Als Werkbankmatte verwendbar

Vorteile auf einen Blick

- 3 mm starker geschlossener Bodenbelag mit geriefter Oberfläche
- rutschfester Bodenbelag
- 100 % SBR Kautschuk
- Schützt den Untergrund vor Verschleiß und Abnutzung
- Lose verlegbar
- Leicht Isolierend
- Der Bodenbelag ist leicht in Form zu schneiden und kann so den individuellen Gegebenheiten angepasst werden

Technische Daten

Größen: 100/120 cm x max. 10 m

Stärke: 3 mm

Gewicht: 3,2 kg/m²

Farben:



schwarz

Material: SBR Kautschuk

Härte: 80 +/- 5 Shore A

Oberfläche: gerieft

weitere Eigenschaften

Brennverhalten:

–

Beständigkeit gegen chemische Mittel:

–

Rutschhemmung:

–

Verdrängungsraum:

–

Treppenstufenmatte Gummi



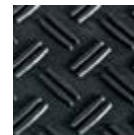
Technische Daten

Größen: 25 x 75 cm

Stärke: 7,5 mm

Material: Gummi

Farbe:



schwarz

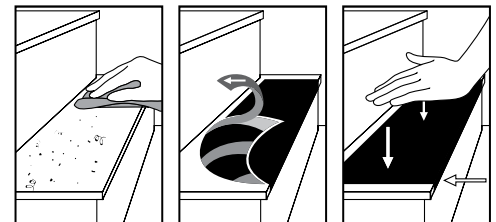
Anwendungsbereiche

Treppenstufenmatten können im Innen- sowie Außenbereich installiert werden. Durch die rutschsichere Oberfläche sind die Treppenstufenmatten bei jeder Witterung begehbar.

Vorteile auf einen Blick

- Rutschsichere Oberfläche
- Trittschalldämmend
- 100 % NBR/SBR Kautschuk
- Hält mechanischen Belastungen stand
- Abgetretene Stufen sehen aus wie neu

Anleitung





Miltex GmbH

Ohmstr. 2
68519 Viernheim
Germany

T +49 - 6204 - 70869 - 0
F +49 - 6204 - 70869 - 29
info@miltex.de
www.miltex.de