

Schmutzfangmatten

Mit Sicherheit ein guter Auftritt



■ Außenbereich	
▪ Scriper	4
▪ KoBe	5
▪ Step In	6
▪ Looper	7
■ Übergangsbereich	
▪ Two in One	10
■ Innenbereich	
▪ Schmutzfangmatte PP	12
▪ Olefin	13
▪ Eazycare	14
▪ Karaat	15
▪ Classic Floor mats	16
▪ Logomatte	17
▪ Logomatte Standard	18
▪ Logomatte Premium	19
▪ Logomatte HD	20

Um unseren Kunden die Suche nach dem richtigen Produkt zu erleichtern, haben wir unseren Matten Icons zugeteilt, die auf einen Blick die Vorteile und Haupteigenschaften aufzeigen.



FEINSCHMUTZ
LANGLEBIG
ÜBERGANGSBEREICH
WASCHBAR
SCHMUTZFAANGMATTEN
LOGOMATTEN
STANDARD
FEUCHTIGKEITSAUFNAHME
FARBVIELFALT
GROBSCHMUTZ
MASANFERTIGUNG
GARANTEE
ROLLENWARE
AUßENBEREICH
SCHMUTZFAUFNAHME
SCHNELLE
LIEFERUNG
PVC
SERVICE

TÜV REACH Zertifizierung

Dass Miltex das Wohlbefinden unserer Kunden an erster Stelle steht, wird belegt durch die seit 2008 konsequente Umsetzung der EG Richtlinie Nr. 1907/2006. Alle Produkte werden regelmäßig mit unseren Vorlieferanten auf besorgniserregenden Stoffe (SVHC) untersucht und wir können sicherstellen, dass alle unsere Produkte frei von diesen sind.

Miltex geht jedoch noch weiter: In Zusammenarbeit mit dem TÜV Rheinland haben wir ein Zertifizierungsverfahren entwickelt, das speziell auf den sicheren Umgang mit Stoffen bzw. Chemikalien in den Erzeugnissen ausgerichtet ist.

Zusätzlich zu den Stoffen der o.g. EG Richtlinie, die mittlerweile 155 Stoffe enthält und zweimal jährlich erweitert wird, lassen wir unsere Produkte außerdem auf PAK Stoffe testen. Ein weiteres Kriterium für die Zertifizierung ist ein Geruchstest, den die Matten bestehen müssen. Im ersten Schritt wurden folgende Produkte zertifiziert:

Yoga Meter
Yoga Flex
Yoga Flex Industrie
Schmutzfangmatte Olefin
Ringgummimatte Scriper

Die zertifizierten Produkte dürfen mit nebenstehendem Qualitätszeichen beworben werden.



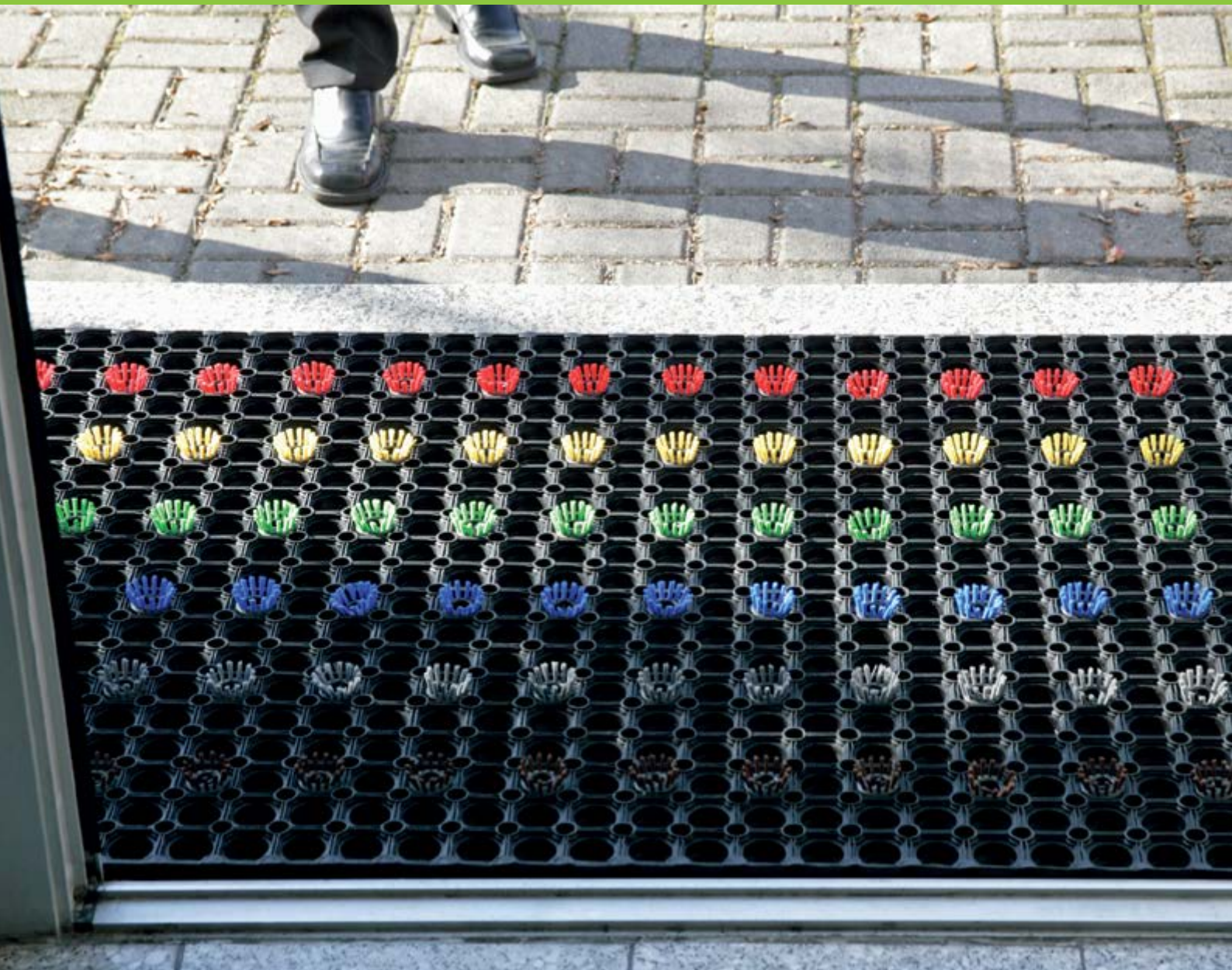
REACH SVHC
geprüft
Regelmäßige
Produkt-
überwachung



www.tuv.com
ID 0000034844



■ Außenbereich



Scriper



Technische Daten

Größen: 40 x 60 cm, 80 x 120 cm, 100 x 150 cm
Sonderanfertigungen möglich

Stärke: 22 mm

Gewicht: 9,6 kg/m²

Material: 100 % Kautschuk

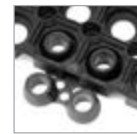
Härte: 50 Shore A +/- 5

Zubehör: Verbindungsstück, Rundbürsten

Farben:



schwarz



Verbindungsstück

Bürstenfarben:



blau



gelb



schwarz



grün



grau



rot

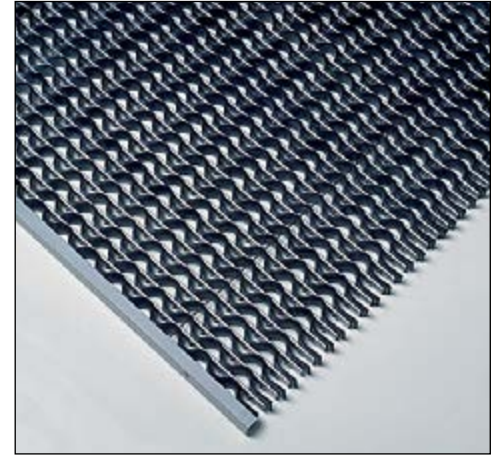
Anwendungsbereiche

Die Ringgummimatten Scriper von Miltex können in allen Eingangsbereichen eingesetzt werden. Besonders bei extremen Witterungsbedingungen wie Schnee und Regen bieten die Matten eine sehr gute Rutsicherheit.

Vorteile auf einen Blick

- Aus Kautschuk, 100 % recyclingfähig
- Strapazierfähig und schmutzabweisend, auch für nasse Flächen verwendbar
- Guter Wasserablauf durch Gumminoppen an der Unterseite
- Mit Rundbürsten erhältlich, für bessere Schmutzentfernung an den Schuhsohlen
- Durch hohes Eigengewicht, liegen die Matten sicher und fest auf jedem Untergrund
- Ringgummimatten halten mechanischen Belastungen stand
- Durch Verbindungsstücke auch für größere Flächen geeignet

KoBe

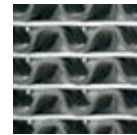


Technische Daten

Größen: 58,5 x 38,5 cm, 78,5 x 58,5 cm,
98,5 x 58,5 cm, 98,5 x 78,5 cm,
98,5 x 98,5 cm, 118,5 x 78,5 cm,
158,5 x 78,5 cm

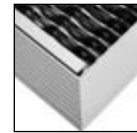
Maßanfertigung bis max. 200 x 500 cm

Stärke: 22 mm
Gewicht: 12,0 kg / m²
Material: Aluminium und Gummi
Farbe:

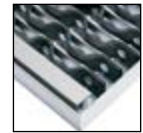


Aluminium und schwarzes Gummi

Zubehör:



abgeschrägter
Rahmen



Winkelrahmen

Anwendungsbereiche

Die KoBe™-Schmutzfangmatte ist für den Außenbereich geeignet. Die Matte kann bei Bedarf umgedreht werden und dadurch doppelt so lange genutzt werden.

Vorteile auf einen Blick

- Aus hochwertigen Aluminiumstäben der Sorte A46061-T-1-6
- Flexible und temperaturbeständige Gummiprofile
- Besonders strapazierfähig, lange Lebensdauer
- Stabilisiert mit rostfreiem Stahldraht, wodurch das Zusammenrollen der Matte ermöglicht wird
- Reduziert den Reinigungsaufwand um bis zu 80 %
- Senkt den Verschleiß von Teppichen und Bodenbelägen
- Für lose Verlegung gibt es einen abgeschrägten Rahmen, für feste Verlegung einen Einbau-Winkelrahmen aus Aluminium
- Beidseitig verwendbar

Step In



Technische Daten

Größen: 57 x 86 cm
Stärke: 17 mm
Gewicht: 3,0 kg/m²
Material: Polyethylen (LDPE)

Anwendungsbereiche

Step In ist für Innen- und Außenbereiche auch mit hohem Publikumsaufkommen geeignet. Auch bei Schnee und Regen in allen Gebäudeeingängen ein idealer Belag.

Vorteile auf einen Blick

- Step In ist aus wieder verwertbarem Recycling Kunststoff Polyethylen (LDPE)
- Hohe Aufnahmekapazität von Nässe, groben Schmutz, Sand usw.
- Offene Unterseite lässt Feuchtigkeit gut abfließen
- Step In ist resistent gegen Salz
- Die Matten sind besonders strapazierfähig und haben eine lange Lebensdauer
- Temperaturbeständig von -40 °C bis +55 °C
- Step In ist UV beständig, dadurch auch für Terrassen und Balkone geeignet
- Das Modulsystem ist in alle Richtungen erweiterbar

Farben:



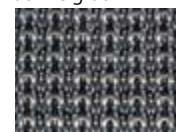
metalllicblau



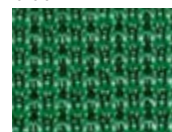
dunkelgrau



braun



hellgrau



grün

Looper



Technische Daten

Größen: 60 x 91 cm, 91 x 150 cm,
122 x 183 cm, 122 x 244 cm

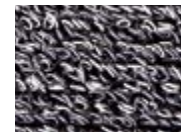
Rollenware:
91/122 cm x max. 18,3 m

Stärke: 9 mm

Gewicht: 3,8 kg / m²

Material: Vinylbeschichtete Polyesterschlingen
mit Vinyl-Unterseite

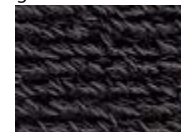
Farbe:



grau meliert



braun meliert



schwarz

Anwendungsbereiche

Die Schmutzfangmatten Looper sind vor allem für stark genutzte Geschäfts- und Hauseingänge sowie für Eingangsbereiche in öffentlichen Einrichtungen und auch für Industriebetriebe geeignet.

Vorteile auf einen Blick

- Besonders hohe Schmutzaufnahmekapazität
- Mit Vinyl beschichtete Polyesterschlingen sorgen für außergewöhnliche Strapazierfähigkeit
- Looper Matten halten mechanischen Belastungen stand
- Die Matten haben kaum Abnutzungserscheinungen
- Rutschfest, verringerte Stolpergefahr durch abgeschrägten Seitenrand
- Auch bei niedrigen Temperaturen bleibt der Rücken weich



■ Übergangsbereich



Two in One



Technische Daten

Größen: 60 x 90 cm, 91 x 150 cm,
122 x 244 cm
Rollenware auf Anfrage

Stärke: 9 mm

Gewicht: 3,8 kg/m²

Material: Olefin mit zusätzlichen harten
Polypropylen-Schlingen auf einem
Vinylrücken

Anwendungsbereiche

Die Two in One Matten von Miltex sind besonders für Innenbereiche mit sehr viel Publikumsverkehr geeignet. Die vollsynthetischen Matten gewährleisten einen sauberen und trockenen Untergrund.

Vorteile auf einen Blick

- Aus langfibrigem Olefin auf Vinylrücken, zusätzlich mit harten Polypropylen-Schlingen, die zuverlässig die Schuhe vom größten Schmutz befreien
- Two in One Matten nehmen Schmutz sehr gut auf und sind besonders strapazierfähig
- Die Matten trocknen sehr schnell und sind vollkommen geruchsfrei
- Die elastische Mattenunterseite aus Vinyl sorgt für einen sicheren Halt
- Keine Stolperfallen durch umlaufenden Vinylrand
- Die Two in One Matten sind sehr robust und langlebig

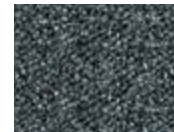
Farben:



blau



braun

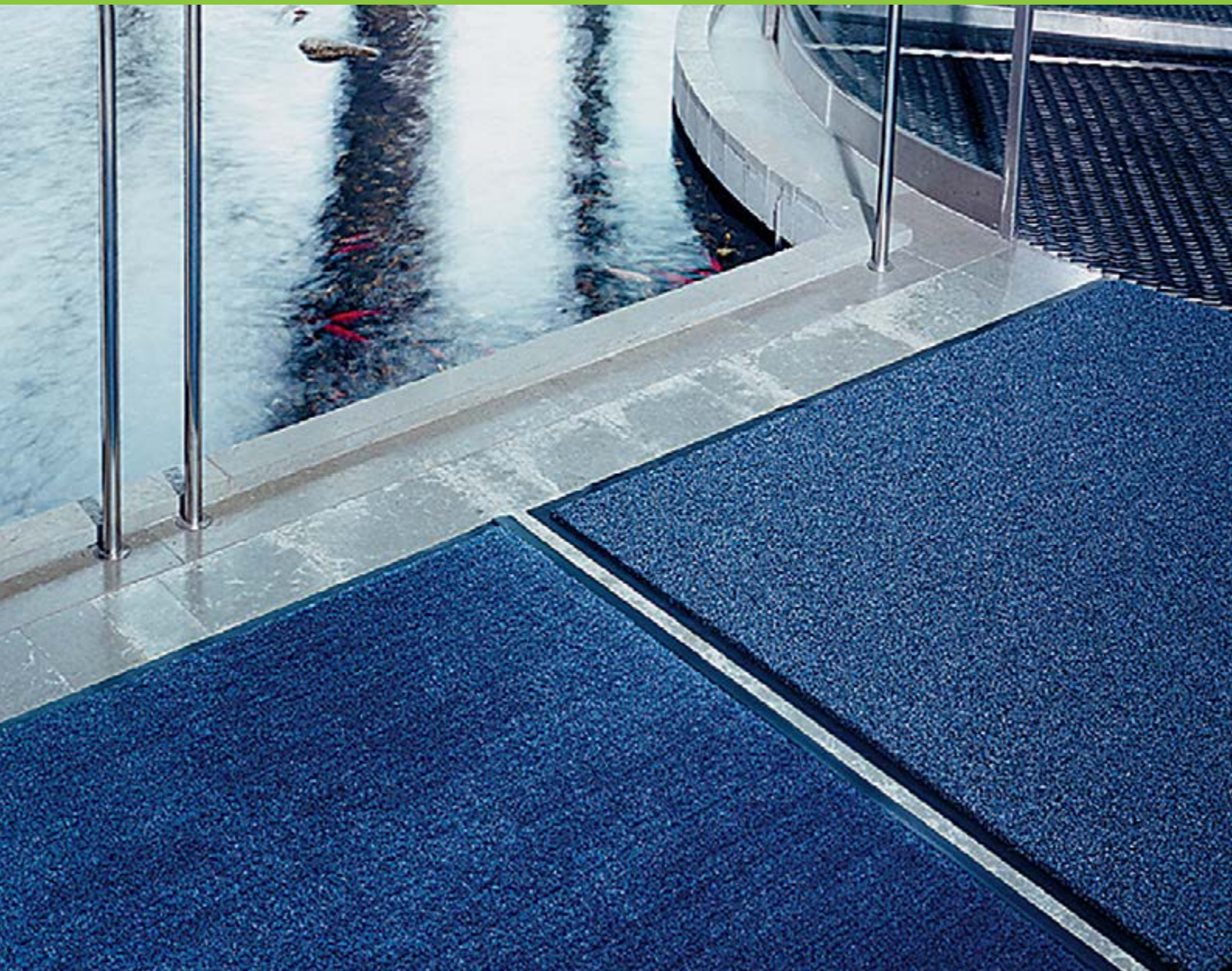


grau



grün

■ Innenbereich



Schmutzfangmatte PP



Technische Daten

Größen: 60 x 90 cm, 90 x 120 cm,
90 x 150 cm, 120 x 180 cm

Stärke: 9 mm

Gewicht: 3,0 kg/m²

Material: Polypropylen mit Vinyl-Unterseite

Farben:



anthrazit



blau

Anwendungsbereiche

PP Schmutzfangmatten sind für Innenbereiche und Hauseingänge mit normalem Publikumsverkehr geeignet.

Vorteile auf einen Blick

- Die Oberfläche ist aus meliertem Polypropylen
- Der Vinylrücken ist rutschfest und legt sich auf jedem Boden fest an
- Die PP Matten nehmen Schmutz sehr gut auf
- Die Oberfläche ist UV resistent und fasst bis zu 4 Liter pro m²
- Das Oberflächenmaterial aus Polypropylen ist sehr robust

Olefin



Technische Daten

Größen: 60 x 91 cm, 91 x 150 cm,
122 x 183 cm, 122 x 244 cm
Rollenware: 91/122/183 cm x max. 18,3 m

Stärke: 9 mm
Gewicht: 3,0 kg / m²
Material: Olefin mit Vinylunterseite
Farbe:



blau



braun



grau



grün



weinrot

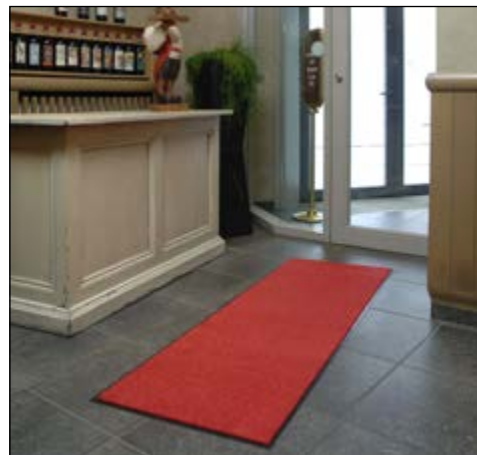
Anwendungsbereiche

Die Olefin Matten von Miltex sind besonders für Innenbereiche mit sehr viel Publikumsverkehr geeignet. Die vollsynthetischen Matten gewährleisten einen sauberen und trockenen Boden und schützen den Belag darunter vor frühzeitiger Abnutzung.

Vorteile auf einen Blick

- Die Olefin Matten sind aus langfibrigen Olefinfasern auf Vinylrücken
- Schmutz und Feuchtigkeit wird sehr gut aufgenommen
- Die Matte fasst bis zu 7l Wasser pro qm, ist schnelltrocknend und geruchsfrei
- Besonders strapazierfähig durch robusten Vinylrücken
- Die Fasern sind düsengefärbt und dadurch farbeständig

Eazycare



Technische Daten

Größen: 40 x 60 cm, 60 x 90 cm,
91 x 150 cm, 120 x 180 cm

Stärke: 9 mm

Gewicht: 3,0 kg/m²

Material: 100 % Polyamid auf Vinyl-Rücken

Farben:



Anwendungsbereiche

Eazycare Schmutzfangmatten sind für Innenbereiche und Hauseingänge mit viel Publikumsverkehr geeignet. Durch hohe Schmutz- und Feuchtigkeitsaufnahme wird die Matte hohen Ansprüchen gerecht.

Vorteile auf einen Blick

- Verschleißfester und robuster Polyamid-Flor
- Optimale Schmutz- und Feuchtigkeitsaufnahme
- Farb- und Lichtechtheit
- Extrem strapazierfähiger Rücken
- absolut rutschfest
- 100 % Polyamid
- 10 brillante Farben zur Auswahl
- UV-beständig
- Haushalts- Waschmaschinen und Trockner geeignet bis 30°C

Karaat



Anwendungsbereiche

Die Karaat Serie ist durch ihre vielen hochwertigen Eigenschaften sehr vielseitig einsetzbar. Sie sind für Kaufhäuser, Messehallen, Büros sowie Geschäftshäuser und alle stark frequentierten Eingangsbereiche geeignet. Sie sind auch größeren Schmutzmengen, wie beispielsweise an Tankstellen und in der Industrie, gewachsen.

Vorteile auf einen Blick

- Aus hochwertigem High-Twist-Nylon – schwer entflammbar Bfl/S1
- Hohe Schmutzaufnahmekapazität
- Feuchtigkeit perlt ab, Geruchsbildung wird vermieden
- 100% Nitrilgummi-Unterseite
- Strapazierfähig und rutschfest
- Durch Kohlefasern antistatisch
- Farben sind UV-resistent
- Verstärkter Gummirand
- Ölbeständig
- Industriewaschmaschinen geeignet bis 60°C

Technische Daten

Größen: 60 x 85 cm, 85 x 150 cm,
115 x 180 cm, 115 x 240 cm
Sondergrößen möglich

Stärke: 9 mm

Gewicht: 2,8 kg / m²

Material: Nylon mit Nitrilgummi-Unterseite

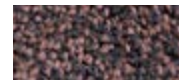
Farben: (Standard)



Anthrazit meliert



Grau meliert



Braun meliert



Blau meliert

Farben: (Sonder)



Schiefergrau
meliert



Stahlblau
meliert



schwarz



Hellbraun
meliert

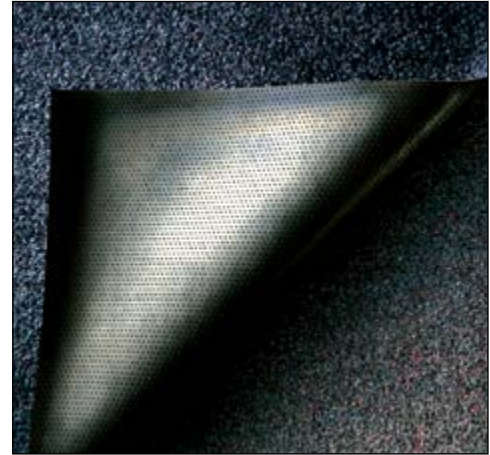


Rot
meliert



rot

Classic Floormats



Technische Daten

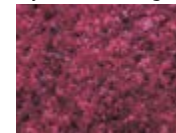
Größen: 60 x 90 cm, 85 x 150 cm,
85 x 300 cm, 115 x 175 cm,
115 x 200 cm, 115 x 240 cm,

Stärke: 9 mm

Gewicht: 2,8 kg/m²

Material: Nylon mit Nitrilgummi-Unterseite

Farben:



Burgundy Berry



Midnight Blue



Autumn Brown



Stardust Grey



Dark Granite



Black Opal

Anwendungsbereiche

Die Matten sind für Kaufhäuser, Messehallen, Büros sowie Geschäftshäuser und alle stark frequentierten Eingangsbereiche geeignet. Sie sind auch größeren Schmutzmengen, wie beispielsweise an Tankstellen und in der Industrie, gewachsen. Durch ihre antistatische Wirkung können sie zudem sehr gut an EDV-Arbeitsplätzen eingesetzt werden.

Vorteile auf einen Blick

- Aus hochwertigem High-Twist-Nylon
- Schwer entflammbar Bfl/S1
- Hohe Schmutzaufnahmekapazität
- Feuchtigkeit perlt ab, Geruchsbildung wird vermieden
- Nitrilgummi-Unterseite auf Anfrage mit oder ohne Noppen
- Strapazierfähig und rutschfest
- Durch Kohlefasern antistatisch
- Mit speziellem Fleckenschutz behandelt
- Industriewaschmaschinen geeignet bis 60 C°

Logomatte



Technische Daten

Größen: 60 x 85 cm, 75 x 85 cm,
85 x 115 cm, 85 x 150 cm,
115 x 180 cm, 115 x 200 cm,
115 x 240 cm, 150 x 200 cm,
150 x 240 cm, 150 x 300 cm,
200 x 200 cm, 200 x 300 cm

Sondergrößen möglich bis
max. 200 x 550 cm

Stärke: 8 mm
Gewicht: 2,6 kg / m²
Material: Nylon mit Nitrilgummi-Unterseite

Farben: Auswahl siehe Farbtabelle

Anwendungsbereiche

Eingangsbereiche gelten nicht ohne Grund als Visitenkarte jedes Gebäudes. Dies gilt nicht nur für repräsentative Objekte wie Geschäftshäuser oder Hotels sondern für alle öffentlich zugänglichen Bereiche mit hohem Publikumsaufkommen.

Vorteile auf einen Blick

- Aus hochwertigem High-Twist-Nylon – schwer entflammbar Bfl/S1
- 30 Standardfarben für individuelle Logogestaltung
- Stain Stopper™ Technologie verhindert Farbverluste
- 100% Nitrilgummi-Unterseite beständig gegen Fette, Schmiermittel und Öle
- Strapazierfähig und rutschfest
- Durch Kohlefasern antistatisch
- Verstärkter Gummirand
- Bereits ab einer Bestellmenge von 1 Stück erhältlich
- Industriewaschmaschinen geeignet bis 60°C

Logomatte Standard

30 Farben mit denen auf einen hohen Flor gedruckt wird, ermöglichen das Darstellen Ihres Logos.



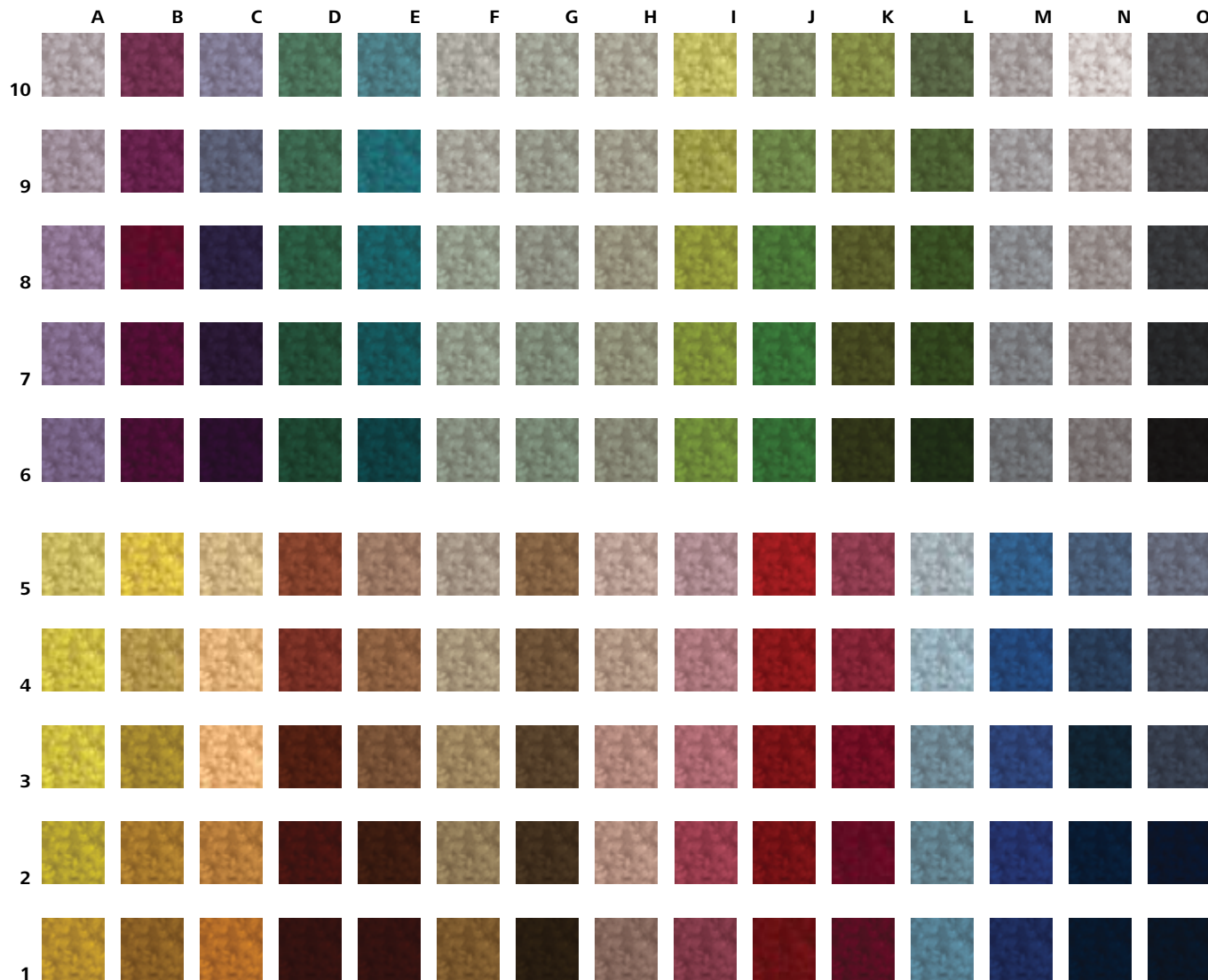
Logomatte Premium

60 Farben mit denen auf einen mittelhohen Flor gedruckt wird, ermöglichen das Darstellen von feineren Linien.



Logomatte HD

150 Farben mit denen auf einen weniger hohen und feineren Flor gedruckt wird, ermöglichen das Darstellen von feineren Linien und eine brillanteres Erscheinungsbild.







Miltex GmbH

Ohmstr. 2
68519 Viernheim
Germany

T +49 - 6204 - 70869 - 0
F +49 - 6204 - 70869 - 29
info@miltex.de
www.miltex.de