

CARAN D'ACHE

Genève



Alle Farben von Caran d'Ache
2018

CARAN D'ACHE

Genève

Caran d'Ache, eine Liebesgeschichte mit der Farbe

Das Unternehmen Caran d'Ache ist in der ganzen Welt für die Qualität und die Ästhetik seiner Produkte bekannt und bereichert mit seinem Fachwissen der Marke „Swiss Made“ die Entwicklung von Schreibgeräten und Artikeln für den Künstlerbedarf.

Das Unternehmen entstand aus der Leidenschaft seines Gründers für die Welt der Farben und ist diesen Ursprüngen treu geblieben. Die Farbstifte, Pastelle und Malfarben werden in der Genfer Werkstatt entworfen, entwickelt und hergestellt und setzen eine Tradition fort, in der hoher Qualitätsanspruch grossgeschrieben wird.

Vom ersten Farbstift bis zu seinen neuesten Erfindungen erzählt Caran d'Ache die Geschichte eines Schweizer Familienunternehmens. Die Firma trägt das Erbe eines wertvollen Fachwissens und hat aussergewöhnliche Produkte hervorgebracht, wie zum Beispiel Prismalo, den ersten wasservermalbaren Farbstift der Welt, der 1931 auf den Markt gebracht wurde und die Welt des Zeichnens und der Farbe revolutionierte.

Caran d'Ache kultiviert seine Geschichte, seit seinen Ursprüngen im Jahr 1915 bis zur offiziellen Gründung 1924 durch Arnold Schweitzer, mit erstklassigen Materialien.

Das Fachwissen von Caran d'Ache baut auf einer subtilen Verbindung von Chemie, Wissenschaft, Innovation und Kreativität auf. Das Erlebnis einer unendlichen Reise in die Welt der Farben, die Entdeckung von Pigmenten grösster Intensität, ein Eintauchen in das Herz des Materials und ein Durchbruch in das

Reich des Lichts.

Als Maison de Haute Ecriture arbeitet Caran d'Ache dabei auch an der Nachhaltigkeit seiner Produkte. So haben Qualitäts- und Umweltbewusstsein wesentlichen Einfluss auf den Herstellungsprozess. Dazu gehört auch ein ständig wachsender Anteil von Produkten mit FSC®-Gütesiegel.

Während über 100 Jahren hat Caran d'Ache mehrere Generationen bei der Entwicklung ihrer Gefühlswelt und ihres künstlerischen Feingefühls inspiriert und begleitet. Von den fantasievollen und leicht zu benutzen «Einsteiger»-Produkten bis zur hohen Qualität und Präzision von Künstlerartikeln, die sich an Künstler und professionelle Zeichner wenden. Mit der Produktpalette von Caran d'Ache kann jeder sein Talent frei zum Ausdruck bringen. Schreiben oder Zeichnen heisst, einen einzigartigen Stil zu Papier zu bringen. Schreibkunst ist der Ausdruck der ganz individuellen Anwendung eines Stiftes. Deshalb passen sich die Produkte von Caran d'Ache an alle persönlichen Wünsche und Bedürfnisse an.

Die Produkte von Caran d'Ache stehen Liebhabern von Farben zu Diensten und bieten ihrer Fantasie einen unbegrenzten Raum der Freiheit.

Der Name CARAN d'ACHE ist in den Annalen der Kunstgeschichte verwurzelt. Als Arnold Schweitzer 1924 die Firma gründete, benannte er sie nach dem berühmten französischen Karikaturisten der Belle Epoque, Emmanuel Poiré (1859-1909), dessen Werk er bewunderte.

Poiré unterzeichnete seine Werke mit Caran d'Ache, die phonetische französische Übertragung des russischen Wortes für Bleistift «karandach».

ENGAGEMENT

Die Gesundheit und Sicherheit unserer Mitarbeitenden und unserer Konsumenten haben für uns höchste Priorität. Dies wird durch die Auswahl der Materialien, die mögliche Auswirkungen auf die Umwelt minimieren, sichergestellt.

Ökologie



FSC® ist die Abkürzung von «Forest Stewardship Council», ein Umweltzeichen, das garantiert, dass die Produktion der Zeichenstifte verwendetes Holz die 10 Leit-Prinzipien respektiert. Unter anderem werden eine respektvolle Holzwirtschaft, die Rechte der einheimischen Bevölkerung oder das dauerhafte sozio-ökonomische Wohlergehen der Waldarbeiter garantiert.

Produktsicherheit und Qualitätssicherung

Eine wirksame Qualitätskontrolle garantiert die Konformität unserer Produkte in Bezug auf alle gesetzlichen Vorschriften. Dabei geht diese oft weiter als die verlangten Minimalstandards.



Das Symbol CE zeigt an, dass das Produkt den zentralen Anforderungen der Vorschriften der europäischen bezüglich Gesundheit und Sicherheit, auf die Produkte angewendet, entspricht. Die Produkte und ihre Etikettierung sind in Übereinstimmung mit der Richtlinie 2009/48/CE bezüglich der Sicherheit von Spielzeugen. Die Konzeption und Fabrikation unserer Produkte stützt sich auf die harmonisierte Norm EN 71, die die Konformität unserer Produkte mit der Gesetzgebung zur Spielzeugsicherheit garantiert.



Das Gütesiegel AP («Approved Product» – zugelassenes Produkt) weist darauf hin, dass dieses Erzeugnis für die Schönen Künste von einem qualifizierten amerikanischen Toxikologen kontrolliert wurde. Für die Zertifizierung sorgt das ACMI («Art and Creative Materials Institute»): Es garantiert die Unbedenklichkeit der Produkte für die Schönen Künste gemäss der amerikanischen Norm ASTM D4236.

Produktion



Seit der Firmengründung 1915 wird die gesamte Produktpalette von Caran d'Ache in der Schweizer Produktionsstätte in Genf entwickelt und hergestellt. Das Gütezeichen "Swiss Made", garantiert unserer anspruchsvollen Kundschaft die aussergewöhnliche Qualität unserer Produkte. Präzision, Verlässlichkeit und eine aussergewöhnliche Haltbarkeit vervollständigen eine raffinierte Ästhetik, Eleganz und eine gewisse Originalität im Design und in der Realisierung aller unserer Produkte.

Caran d'Ache verpflichtet sich einer nachhaltigen Politik, die auf einer besonderen Auswahl unserer Rohstoffe basiert, auf einer konsequenten Wiederverwertung von Abfallstoffen, auf Energiesparen und auf Umweltmanagement...

(Beispiel: Die Holzspäne werden zu Briketts komprimiert, anschliessend speisen diese die Zentralheizung unserer Fabrikation).

CARAN D'ACHE

Genève

NACHHALTIGE ENTWICKLUNG

Ein Engagement, dem wir uns als „Maison de Haute Ecriture“ verpflichten.

Für Caran d'Ache sind der Respekt von Mensch und Umwelt sowie die Sicherheit von Produkt und Menschen unumgängliche Entwicklungsbedingungen.

Nachdem die Exzellenz der Herstellungsmethoden bereits 1996 mit einem ISO 9001-Zertifikat ausgezeichnet worden war, standen jetzt die Leistungen von Caran d'Ache auf dem Gebiet des Umweltmanagements auf dem Prüfstand. Dieses Engagement wurde nun mit der Zertifizierung nach ISO 14001 gewürdigt.

Caran d'Ache ist weltweit einer der wenigen Farbstifthersteller, die seit 2004 FSC®-zertifiziert sind. Nicht nur die Rohstoffe sind FSC®-zertifiziert, sondern auch deren Umwandlungsverfahren sowie die Werkstätten. Durch Zertifizierung ist für alle Blei- und Farbstifte von Caran d'Ache gewährleistet, dass ihr Holz aus Wäldern stammt, deren Nutzung streng kontrolliert und deren Wiederaufforstung gewährleistet ist.

Die Graphitminen der Bleistifte von Caran d'Ache werden ausschließlich aus 100% naturreinen Stoffen hergestellt. Für die bunten Minen und Pastellen werden hauptsächlich natürliche Bindestoffe verwendet.

Die Pigmente sind grösstenteils synthetischen Ursprungs und erfüllen alle Sicherheitsvoraussetzungen.

Die Lacke der Zeichenstifte aus verdünnter Nitrozellulose enthalten keine Weichmacher und werden kontinuierlich durch wasserlösliche Lacke ersetzt. Die meisten der für die Malstiftherstellung verwendeten Lacke sind wasserlöslich, um die Verwendung von Lösungsmitteln und somit deren Einfluss auf die Umwelt zu verringern.



Die Kreationen von Caran d'Ache in einigen Daten:

- 1929 : Fixpencil®, der weltweit erste Minenhalter mit Zangenmechanismus
- 1931 : Prismalo®, der erste wasservermalbare Farbstift
- 1952 : Neocolor®, Wachspastelle
- 1966 : Fibralo®, Fasermaler mit wasserlöslicher Tinte
- 1985 : Neopastel®, die Ölpastelle
- 1988 : Supracolor® Soft, die wasservermalbaren Farbstifte
- 1990 : Pablo®, die wasserfesten Farbstifte
- 1999 : Neoart™ Aquarelle, die extrafeinen Wachsmalpastelle
- 2006 : Graphite Line: Produkte, die den Schattierungen des Schwarzes gewidmet sind
- 2008 : Luminance 6901®: der Farbstift, der die höchste Lichtbeständigkeit mit einer cremig weichen und wasserfesten Mine verbindet
- 2010 : Fancolor, die Produkte für Hobby-Künstler
- 2012 : Pastel Pencils und Pastel Cubes, die trockenen extrafeinen Pastellstifte
- 2013 : Museum Aquarelle, extrafeine Aquarellfarbe in Stiftform
- 2015 : Fibralo® Brush, wasservermalbarer Fasermaler mit Pinselspitze



NEUHEITEN



Geburtstagschachtel
Supracolor Soft 30 Jahre
Seite 12



Holzkofer
Supracolor Soft 30 Jahre
Seite 57



Graphicolor
Seite 66



Spitzmaschine
Seite 69



Petra Silvant

Künstler & Professionelle

Hobbies

Geschenke

Stifte

Luminance 6901
Museum Aquarelle
Supracolor Soft
Pablo
Graphite Line
Graphitstifte

Prismalo
Fancolor

Farbstifte Holzkofer

Pastelle

Pastel Pencils und Cubes
Neopastel
Art by Caran d'Ache

Neocolor I
Neocolor II

Pastelle Holzkofer

Malfarben

Acrylic
Gouache Studio
Gouache Eco
Fancolor

Malfarben Holzkofer

Fasermaler

Fibralo
Fibralo Brush
Fancolor

Modelliermasse

Model'Art

KÜNSTLER & PROFESSIONELLE

Luminance 6901®	8-11
Museum Aquarelle	12-13
Supracolor® Soft	14-15
Pablo®	16-17
Graphite Line	18-21
Pastel Pencils	22-23
Pastel Cubes & Gemischte Sortimente	24-25
Art by Caran d'Ache	26-27
Neopastel®	28-29
Model'Art	30-31

HOBBIES

Prismalo®	34-35
Fancolor Farbstifte	36-37
Neocolor® I	38-39
Neocolor® II wasserlöslich	40-41
Acrylic	42-43
Gouache Studio	44-45
Gouache Studio flüssig	46-47
Gouache Eco	48-49
Fibralo® & Fibralo® Brush	50-51
Fasermaler Metallic	50-51
Fancolor Fasermaler	52-53

GESCHENKE

Entdeckungskoffer	56
Farbstift Holzkofer	57-58
Geschenschatulle Graphite Line	58
Pastelle Holzkofer	59

ANDERE PRODUKTE

Graphitstifte	62-64
Geschenkset & Creative box	65
Spezialstifte	66
Markierungskreiden	66
Minenhalter & Minen	67
Maxi Farbstifte	68
Spitzmaschinen	69
Pinsel	70
Zubehör & Medien	71
Malbücher	72
Zum Ausmalen & Edition	73
Zeichenblöcke & Notizbücher	74
Zeichenmaterial & Radiergummis	75





Künstler und professionelle Kreative

Am Anfang steht ein Stil, die Handschrift des Künstlers, sein Fingerabdruck, seine Identität.

Der Stil kommt in der Kraft eines Striches zum Ausdruck oder in den harmonischen Abstufungen einer Pastellzeichnung.

Ob Künstler oder professionelle Zeichner, all jene, die ihre Ideen in einem Entwurf, einer Skizze oder einer Zeichnung zum Ausdruck bringen, müssen sich auf die Qualität speziell für sie geschaffener Zeichengeräte verlassen können.

Der Stilist schafft mit der Zartheit eines Aquarells den Effekt von Musselin, der Designer schraffiert mit Pastellen die groben Züge seines Projektes, der Art Director bringt mit wenigen präzisen Strichen ein innovatives Konzept zu Papier, und der Künstler in seinem Atelier erkundet Variationen in Schwarz...

Jeder Zeichenprofi entwickelt seinen eigenen Stil, wie eine Begegnung, die aus der Wahl einer Technik und einer Farbe entsteht.

Ob als treue Helfer, als Weggefährten durch die Kunst, als Arbeitsgeräte oder Hobbywerkzeug : Die Produkte für den Künstlerbedarf von Caran d'Ache begleiten jedes Projekt und bieten dabei unendliche Möglichkeiten an Nuancen und Substanzen.

Sie sind der Kreativität gewidmet, technisch zuverlässig und unerschöpfliche Inspirationsquellen, die für immer neue Empfindungen sorgen.



STIFTE

Luminance 6901®	8-11
Museum Aquarelle	12-13
Supracolor® Soft	14-15
Pablo®	16-17

GRAPHITE LINE

Graphite Line	18-21
---------------	-------

PASTELLE

Pastel Pencils	22-23
Pastel Cubes & Gemischte Sortimente	24-25
Art by Caran d'Ache	26-27
Neopastel®	28-29

MODELLIERMASSE

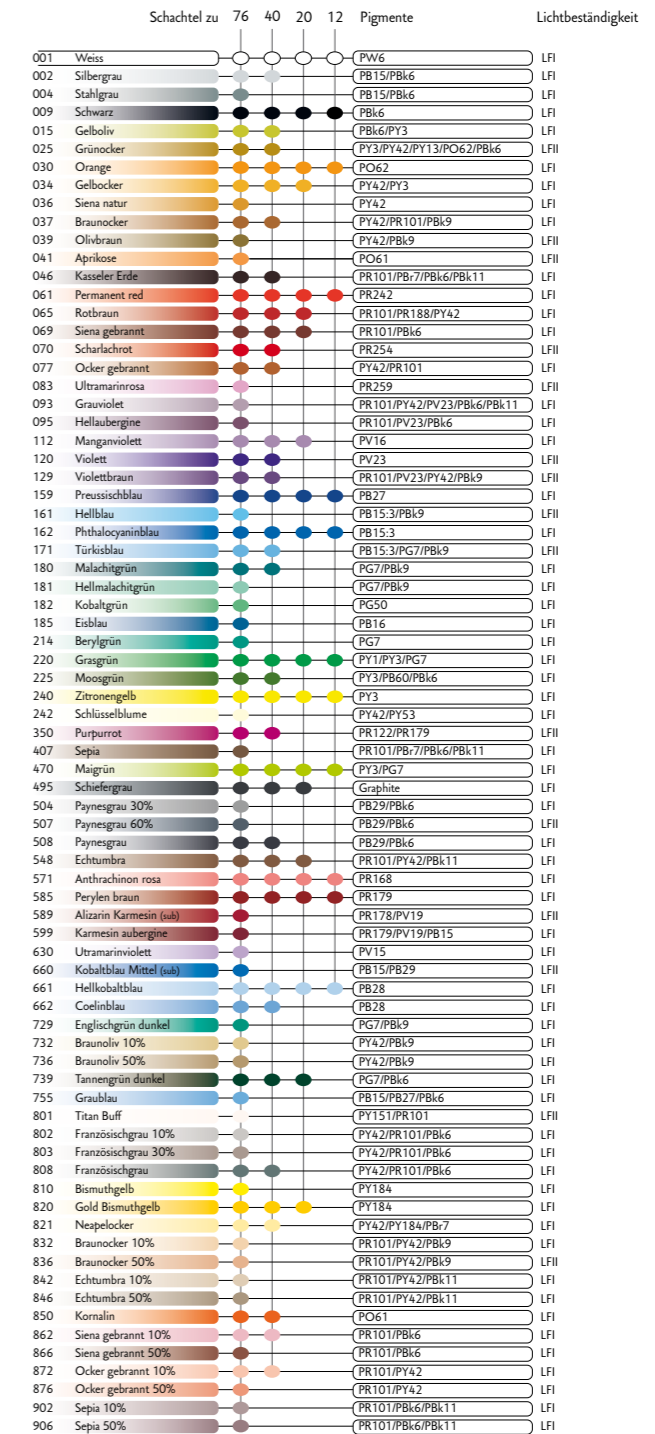
Model'Art	30-31
-----------	-------



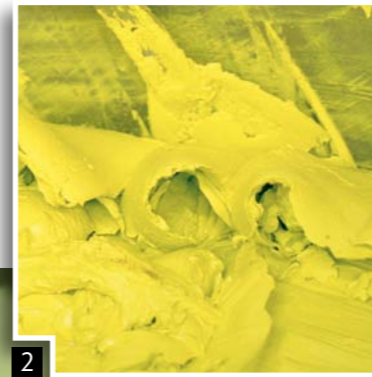
LUMINANCE 6901®



FARBKARTE LUMINANCE 6901®



Entwickelt und hergestellt mit Respekt für die Umwelt



Eine cremig-weiche und permanente Mine



Lichtbeständigkeit entspricht dem ASTM D-6901 Standard.

Cremig weiche und wasserfeste Mine für Künstler und professionelle Kreative

Lichtbeständigkeit, die dem höchsten internationalen Standard entspricht : ASTM D-6901

Umfangreiche Farbpalette, entwickelt mit einem grossen Spektrum von hochkonzentrierten Pigmenten

- Farbstifte für höchste Ansprüche : Künstler und professionelle Kreative.
- 76 Farben, auch einzeln erhältlich.
- Mine : permanent, cremig-weich, mit einer maximalen Deckkraft und einer sehr hohen Pigmentkonzentration für intensive und leuchtende Farbtöne. Ø 3.8 mm.
- Lichtbeständigkeit, die dem höchsten internationalen Standard, hinsichtlich der Lichtbeständigkeit der Farbstiften, ASTM D6901, entspricht.
- Stift : rund, Kapsel in der Farbe der Mine mit Farbnummer und bezeichnung.
- Erstklassiges Zedernholz.
- FSC® Forest Stewardship Council zertifiziert.
- Entspricht der Norm ASTM D4236.
- Techniken : Die permanente und cremig-weiche Mine wird besonders für Mischungen und Abstufungen, oder Schummertechniken, Schattierungen und Poliertechniken mit einem weissen Stift, empfohlen.

Der Luminance 6901 Farbstift ist mit den anderen Farbstiften der Artist Produktpalette, Pablo, Supracolor und Museum Aquarelle, komplementär.

Die cremig weiche Stiftmine Luminance 6901 erfordert den Einsatz eines sehr scharfen Spitzers.

Farbauswahl und Zusammensetzung der Sortimente siehe Farbkarte.



The mark of responsible forestry

Sortimente	Minimum
6901. 712 Kartonschachtel zu 12 Farben	1
720 Kartonschachtel zu 20 Farben	1
740 Kartonschachtel zu 40 Farben	1
776 Kartonschachtel zu 76 Farben + 2 Full Blender	1
476 Holzkoffer zu 84 Stück (Siehe Seite 58)	1
6901. ... Einzelfarben	3
902. 302 Full Blender - Bright Blister 2 Stück (Siehe Seite 74)	10



6901.776



6901.740



6901.720



6901.712



902.302

Entdecken Sie auch die Geschenkkoffer Luminance 6901 auf Seite 58.



Techniken, die die permanente und cremig weiche Mine von Luminance 6901 ermöglicht

- 1 Unendlich viele Farbnuancen, dank einer reich ausgestatteten Palette und der starken Eignung zum Mischen: Durch Übereinandermalen und/oder mit dem weissen Stift.
- 2 Schattierungen und Poliertechnik sorgen für Volumen und 3D-Effekte: Durch wechselnden Druck auf den Farbstift oder durch Einsatz des weissen Stiftes.
- 3 Maximale Deckkraft: Der Untergrund verschwindet unter einer sanften, intensiven, einheitlichen und schmierfreien Farbschicht.
- 4 "Grisaille"-Technik durch schwachen Druck auf den Farbstift: Halbdurchsichtige Effekte auf einer Grafit-Schicht.
- 5 Sgraffito-Technik: Intensive Farben werden durch „Kratzen“ hervorgehoben, mit Effekten von ganz dünn bis ganz breit.
- 6 Mischtechnik mit Filzstiften: Schattieren, Vereinheitlichen oder Zeichnen ohne "Klecksen" auf mit Filzstift bemaltem Untergrund.
- 7 Wagen Sie sich an ungewöhnliche Trägermaterialien. Luminance 6901 ermöglicht Ihnen, Werke auf zahlreichen Untergründen zu gestalten.



8 Verstärkte Farbbrillanz und -leuchtkraft dank dem Full Blender Bright. Nach der Politur erhält die Zeichnung eine neue Dimension.

Entdecken Sie den Full Blender – Bright auf Seite 75



Was bedeutet LFI und LFII ?

ASTM D-6901		LFI $\Delta E \leq 4$		LFII $4 < \Delta E \leq 8$		LFIII $8 < \Delta E \leq 16$		LFIV $16 < \Delta E \leq 24$		LFV > 24	
Vorher											
Nacher											
	$\Delta E = 0,39$	$\Delta E = 3,16$	$\Delta E = 5,26$	$\Delta E = 7,84$	$\Delta E = 8,72$	$\Delta E = 13,40$	$\Delta E = 23,71$	$\Delta E = 27,97$			

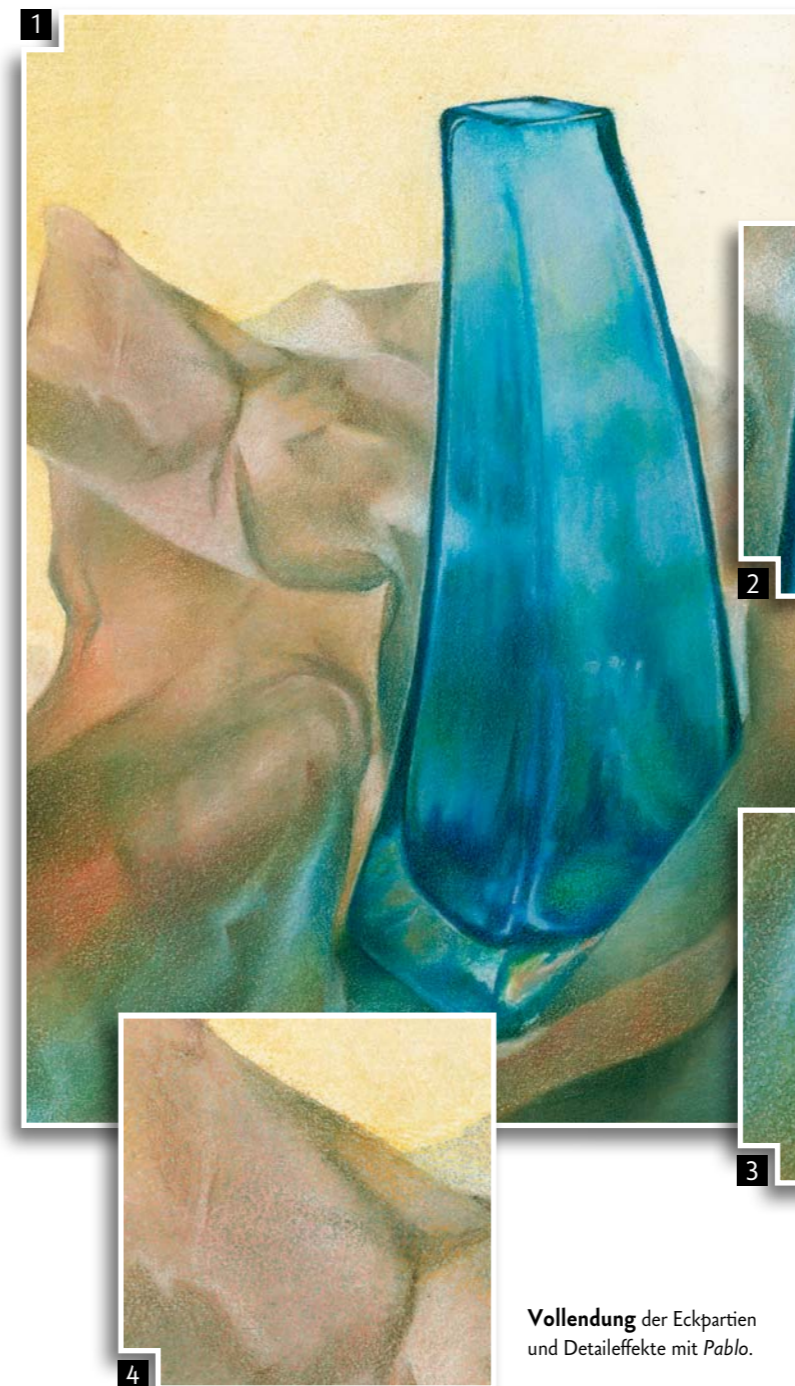
ΔE = quantifiziert den Farbunterschied zwischen 2 Prüfreiern bevor und nachdem sie der Lichteinwirkung ausgesetzt wurden. Nur die Stifte, die LFI oder LFII klassifiziert sind ($\Delta E \leq 8$) entsprechen den Anforderungen der Norm ASTM D-6901.

Künstler-Geheimnisse

Nicole Caulfield schafft ein Werk in Mischtechnik mit den 3 komplementären Minen von Caran d'Ache: Die für die Aquarelltechnik geeignete Mine Supracolor Soft, die trockene und permanente Mine Pablo und Luminance 6901, die weiche und permanente Mine.



Zuerst wird durch **Lavieren** mit Supracolor Soft das Blatt getönt, und grosse Volumen sowie Grundfarbtöne werden angelegt.



Die Welleneffekte auf der Vase werden mit Supracolor Soft durch "Nass-in-Nass"- bzw. "Trocken-auf-Nass"-Technik geschaffen.



Farbtöne und Volumeneffekte des Papiers mit Luminance 6901, der problemlos auf den Aquarell-Partien angewandt werden kann. Dichte Färbung bestimmter Partien der Vase zur Akzentuierung des Volumens und zum Spiel mit Schattierungen.

Vollendung der Eckpartien und Detaileffekte mit Pablo.



FARBKARTE MUSEUM AQUARELLE

Nummer	Name	Schachtel zu	76	40	20	20	12	Pigmente	UV
001	Weiss							PW6	*****
004	Stahlgrau							PB16/PB15	*****
009	Schwarz							PB7	*****
010	Gelb							PY13	*****
015	Gelboliv							PY3/PB16	*****
020	Goldgelb							PY83	*****
025	Grünocker							PG3/PY42/PO62/PB17/PY13	****
030	Orange							PO62	*****
034	Gelbocker							PY42/PY184	*****
036	Siena natur							PY42	*****
037	Braunocker							PR101/PB7	*****
039	Olivbraun							PB7/PY42	*****
041	Aprikose							PO61	*****
044	Terracotta							PR101/PO82	*****
046	Kasseler Erde							PY42/PR101/PY184/PB7	*****
049	Umbr Natur							PY42/PR101/PY184/PB7	*****
052	Safran							PO82/PR101	****
055	Zimtbraun							PY42/PY184/PR101	*****
057	Kastanienbraun							PB11/PY184/PY42/PR101	*****
059	Braun							PR101/PB7	*****
060	Zinnoberrot							PR254/PO43/PY3	****
065	Rotbraun							PY42/PR101/PR188	*****
070	Scharlachrot							PR170/PR254	*****
077	Ocker gebrannt							PR101/PY42	*****
106	Dunkel Pflaumenrot							PR23/PY19/PR3	**
112	Manganviolett							PY16	*****
120	Violett							PB15/PR122	****
131	Hellviolett							PR23/PY16	*****
149	Nachtblau							PB60	*****
159	Preussischblau							PB7/PB60	*****
161	Hellblau							PB15.3/PB19	*****
162	Phthalocyaninblau							PB15.3	*****
171	Türkisblau							PB15/PB7	*****
181	Hellmalachitgrün							PG7/PB19	*****
182	Kobaltgrün							PG50	*****
185	Eisblau							PB16	*****
210	Smaragdgrün							PR3/PB15.3	****
212	Chromoxydgrün							PG17	*****
214	Beryllgrün							PG7	*****
220	Grasgrün							PR3/PG7/PY1	*****
225	Moosgrün							PB15/PB16/PY14/PY13	*****
240	Zitronengelb							PY3	*****
242	Schlüsselblume							PR3/PY42	*****
245	Helloliv							PO61/PR1/PB7	*****
249	Dunkeloliv							PR1/PB7/PB17/PO61	*****
350	Purpurrot							PR122	*****
470	Maigrün							PG7/PY3	*****
495	Schiefergrau							GRAPHITE	*****
496	Elfenbeinschwarz							PB16	*****
508	Paynesgrau							PB7/PB29	*****
530	Gold Kadmiumgelb							PO62/PY14/PY83	*****
542	Hellfischfarbig 10%							PO82	*****
548	Echtumbr							PB11/PY42	*****
560	Hellkadmiumrot							PR188	*****
571	Anthrachin rosa							PR168	*****
575	Karminlack							PR179/PB16	*****
583	Violettrosa							PR101/PR168/PO82/PR122	****
599	Karmesin aubergine							PR179/PY19/PB15	***
630	Ultramarinviolett							PY15	*****
640	Dunkelultramarinblau							PB29/PB1	****
660	Kobaltblau Mittel							PB15/PB29	*****
661	Hellkobaltblau							PB28	*****
662	Kobaltblau							PB28	*****
670	Permanentblau							PG7/PB15.3	*****
710	Phthalocyaninblau							PG7	*****
719	Dunkelphthalocyaninblau							PB15/PB16/PY14/PY13	****
720	Brilliantgrün							PG36/PY1/PY3	*****
736	Braunoliv 50%							PY42/PB7	*****
739	Dunkel tannegrün							PG7/PB7	*****
746	Dunkelfleischfarbig 50%							PR101/PY42/PB7	*****
808	Französischgrau							PY42/PR101/PB7	*****
821	Neapelocker							PY42/PY184/PB7	*****
850	Kornalin							PO61	*****
866	Siena gebrannt 50%							PR101/PB7	*****
902	Sepia 10%							PR101/PB16/PB11	*****
906	Sepia 50%							PR101/PB16/PB11	*****

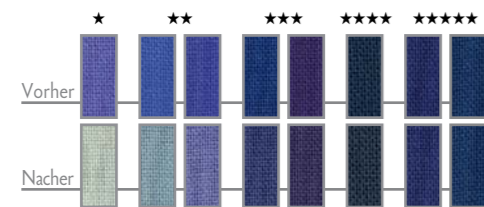
Extrafine Aquarellfarbe in Stiftform

Sehr hohe Pigmentkonzentration

Ausserordentliche Lichtbeständigkeit sowohl trocken als auch vermal

- Die Farbsorten MUSEUM AQUARELLE von extrafeiner Qualität sind perfekt für die Anforderungen der Aquarellmalerei und für künstlerisches Zeichnen geeignet.
- 76 Farben, auch einzeln erhältlich.
- Mine: weich, Ø 3,8 mm, widerstandsfähige Spitze
- Ausserordentliche Lichtbeständigkeit (Standard Blue Wool Scale) (zwischen ** und *****).
- Bleistift: Sechskantige Form, 8 plys, Hochwertiges Zedernholz, einfaches Spitzens, matte Oberfläche, matte Kapsel entsprechend der Minenfarbe, Farbnummer.
- FSC® Forest Stewardship Council zertifiziert.
- 100% wasserunlöslich, sofortige Wirkung.
- Hohe Pigmentdichte.
- Minimal staubend.
- Optimale Transparenz ohne «Wolkenbildung».
- Leuchtende und lebendige Farben.
- Techniken:
 - Aquarellieren, Lavieren, Schraffuren, Farbverläufe, unbegrenzte Mischmöglichkeiten, Produkt-Mischtechniken
 - Trocken- oder Nasszeichnen auf allen Materialien (Papier, Karton, Leinwand usw.).

Farbauswahl und Zusammensetzung der Sortimente siehe Farbkarte.



Was ist der Standard Blue Wool Scale ?

In einer Standardausführung wird bei 8 Proben, nachdem sie eine bestimmte Zeit dem Licht ausgesetzt wurden, die Beständigkeit der Farben in Abhängigkeit von ihrer Entfärbung gemessen. Für die 76 Farben unserer Museum Aquarelle wurde eine Lichtbeständigkeit zwischen ** bis ***** ermittelt.

Aquarell Gewünschten Farbklang auf trockenes Papier auftragen. Mit feuchtem Pinsel aufnehmen und aquarellieren.



Farbverläufe erzielen, indem die aquarellierte Farbe auf zuvor befeuchtetes Papier aufgetragen wird. Die so ineinander laufenden Farben ermöglichen überraschende Effekte.



Aquarellfarbe über einer bereits trockenen Farbschicht auftragen, um so Transparenz und Glacis-Effekte zu erzielen.



3510.376



3510.340



3510.920



3510.420

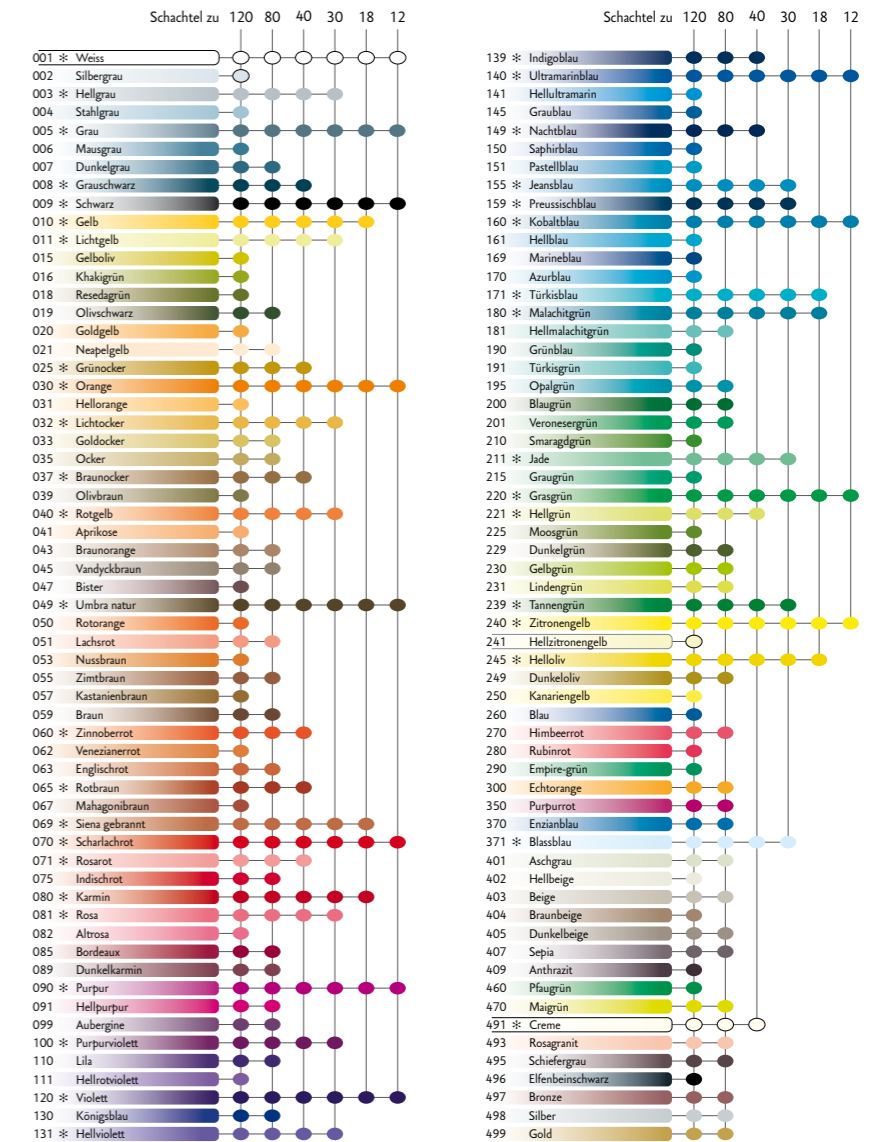


3510.312

Entdecken Sie auch die Geschenkkoffer Museum Aquarelle auf Seite 58.



FARBKARTE SUPRACOLOR® Soft



Weiche und wasservermalbare Mine

Ausgezeichnetes Verhältnis von Deck- und Leuchtkraft

Umfangreiche Farbpalette

- Erstklassige wasservermalbare Farbstifte für höchste Ansprüche: Künstler, Grafiker, Illustratoren, Aquarellmaler, Zeichenunterricht.
- 120 Farben, auch einzeln erhältlich.
- Mine: wasservermalbar, weich, Ø 3.8 mm, widerstandsfähig, sparsam im Gebrauch dank ausserordentlicher Deckkraft, leuchtende Farben, ausgezeichnete Lichtbeständigkeit.
- Stift: hexagonal, Kapsel in der Farbe der Mine, mit Farbnummer und -bezeichnung.
- Erstklassiges Zedernholz.
- FSC® Forest Stewardship Council zertifiziert.
- Entspricht der Norm ASTM D4236.
- Techniken: Schraffur-, Aquarelltechnik, Lavieren, unbegrenzte Mischmöglichkeiten, kombinierbar mit wasserfesten Farbstiften Pablo, Malpastellen Neocolor und Wasserfarben Gouache. Geeignet für grossflächige Arbeiten.

Farbauswahl und Zusammensetzung der Sortimente siehe Farbkarte.

Zeichnen und Lavieren Motiv mit Supracolor zeichnen, gewünschte Stellen mit Wasser auflösen oder vollständig vermalen. Dies nuanciert die Farben und steigert die Leuchtkraft.



Verwischen Zeichnung mit Wasser besprühen und mit den Fingern verwischen.



Raffeltechnik Motiv mit nassem Pinsel vorzeichnen. Pigmentstaub mittels Schleifpapier hineinraspeln. Lose Pigmente wegblassen.



Entdecken Sie auch die Geschenkkoffer Supracolor Soft auf Seite 57.

Sortimente	Minimum
3888. 830 Metallschachtel 30 Jahre Supracolor 30 neue Farben - Limitierte Edition	5
312 Metallschachtel zu 12 Farben	5
318 Metallschachtel zu 18 Farben	5
330 Metallschachtel zu 30 Farben	5
340 Metallschachtel zu 40 Farben	3
380 Metallschachtel zu 80 Farben	1
420 Metallschachtel zu 120 Farben	1
480 Holzkoffer zu 80 Farben (Siehe Teil über Geschenke)	1
920 Holzkoffer zu 120 Farben (Siehe Teil über Geschenke)	1
3888. ... Einzelfarben 1-40 *	12
3888. ... Einzelfarben 41-120	3
902. 302 Full Blender - Bright Blister 2 Stück (Siehe Seite 74)	10



3888.420



3888.380



3888.340



3888.330



3888.318



3888.312



902.302

NEW

30
YEARS
SUPRACOLOR SOFT



3888.830

Limitierte Edition
30 neue Farben



Trockene und wasserfeste Mine, die nicht stäubt

Ausgezeichnetes Verhältnis von Deck- und Leuchtkraft

Umfangreiche Farbpalette

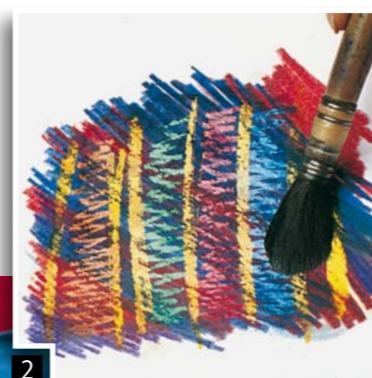
- Farbstifte für höchste Ansprüche: Künstler, Grafiker, Illustratoren, Zeichenunterricht.
- 120 Farben, auch einzeln erhältlich.
- Mine: wasserfest, weich, Ø 3.8 mm, widerstandsfähig, hervorragende Gleiteigenschaft, ideal für mehrschichtiges Malen und Farbmischungen, sparsam im Gebrauch dank ausserordentlicher Deckkraft, ausgezeichnete Lichtbeständigkeit und Leuchtkraft.
- Stift: hexagonal, Kapsel in der Farbe der Mine, mit Farbnummer und -bezeichnung, erstklassiges Zedernholz.
- FSC® Forest Stewardship Council zertifiziert.
- Techniken: Schraffur, Schichtmalerei, Holzmalerei, trockene Farbmischungen, kombinierbar mit Supracolor Aquarelle, Neocolor.

Farbauswahl und Zusammensetzung der Sortimente siehe Farbkarte.

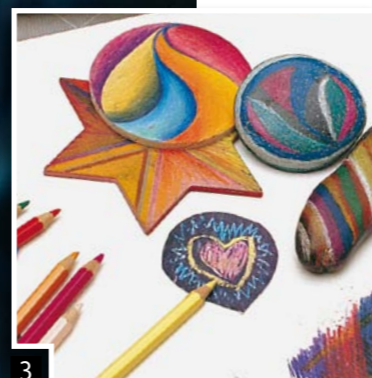
SWISS MADE



Schichten und Schraffieren
Feinabgestufte Farbtöne, transparent oder deckend aufgetragen, erlauben naturgetreues Zeichnen sowie malerischen Ausdruck.

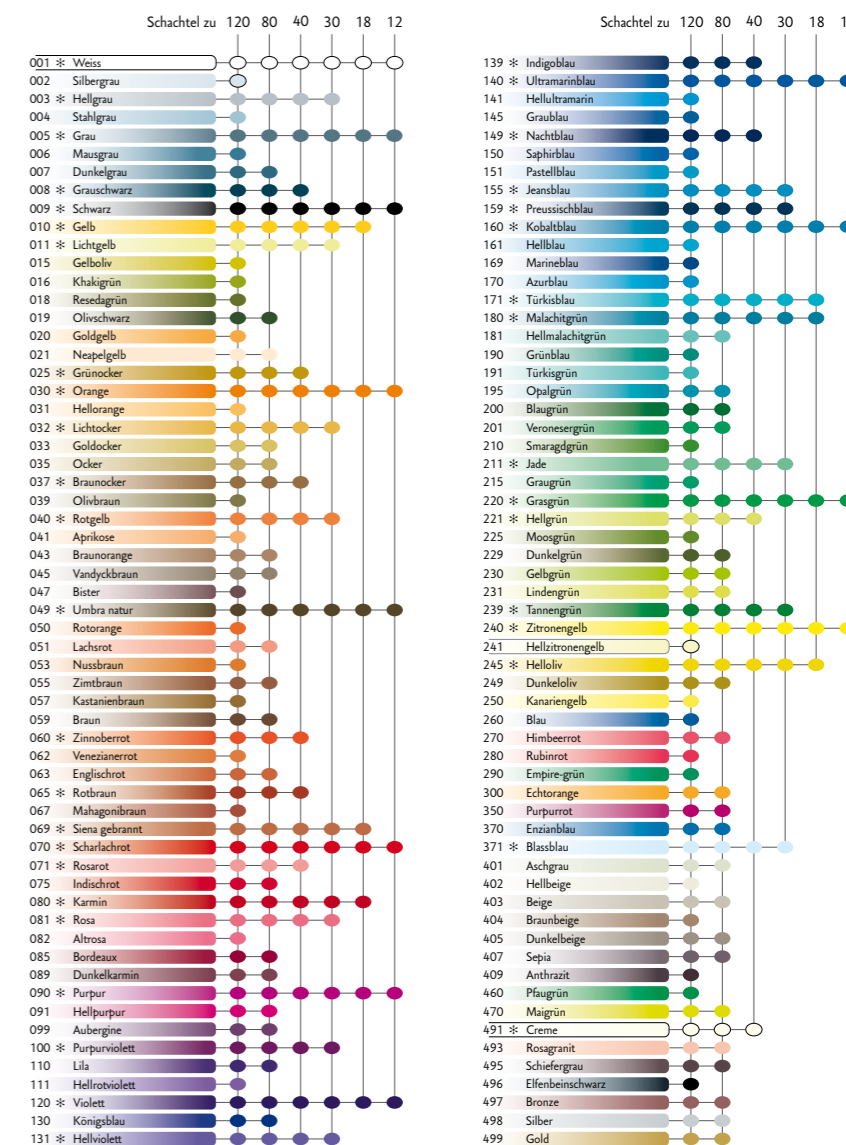


Auswaschtechnik Ein mit wasserlöslichem Supracolor gezeichnetes Motiv mit einer Pablo Farbschicht überdecken. Mit feuchtem Pinsel das Motiv wieder freilegen.



Dekorieren Pablo bringt seine Deck- und Leuchtkraft auf verschiedenen Materialien und Papieren zur Geltung.

FARBKARTE PABLO®



Entdecken Sie auch den Geschenkkoffer Pablo auf Seite 57.

WATCH THE DEMO OF PABLO & SUPRACOLOR SOFT



www.carandache.com/supracolorsoft

Sortimente	Minimum
666. 312 Metallschachtel zu 12 Farben	5
318 Metallschachtel zu 18 Farben	5
330 Metallschachtel zu 30 Farben	5
340 Metallschachtel zu 40 Farben	3
380 Metallschachtel zu 80 Farben	1
420 Metallschachtel zu 120 Farben	1
920 Holzkoffer zu 120 Farben (Siehe Teil über Geschenke)	1
666. ... Einzelfarben 1-40 *	12
666. ... Einzelfarben 41-120	3
902. 302 Full Blender - Bright Blister 2 Stück (Siehe Seite 74)	10



666.420



666.380



666.340



666.330



666.318



666.312



902.302



Das Beste aus allen Nuancen von Schwarz heraus holen

Reinheit des Graphits

Grosse Auswahl und regelmässige Abstufung der Härtegrade

- Der Grafcube ist ein hundertprozentig natürlicher Graphitwürfel (Graphit und Ton). Es gibt ihn in zwei Grössen (10 und 15 mm) und in drei Abstufungen (3B, 6B, 9B).
- Extrafeine Graphitstifte, 15 Härtegrade von 4H bis 9B
- Technalo Graphitstift, wasser- und lösungsvermalbare Minen, 3 Härtegrade (HB, B, 3B).
- Grafstone, purer Graphitstift, 3 Abstufungen (HB, 3B, 6B).
- Reisskohlestift.
- 100 % natürliche Zeichenkohle.
- Dazu kommen Radiergummis, Bleistiftspitzer, Papierwischer und Metalletui. Jeder kann sich so sein eigenes persönliches Graphit-Sortiment zusammenstellen.
- Techniken: Tuschzeichnung, Aquarell, Punktierung, Schraffur, Schrift, Skizzen, Schattierungen, Verwischungen, technische und künstlerische Zeichnungen und kombinierte Techniken.

SWISS MADE



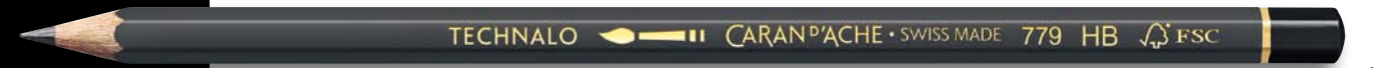
782.2...



775.2...



776.509



779.2...



780.2...



776.493

Sortimente

Minimum

		4H	3H	2H	H	F	HB	B	2B	3B	4B	5B	6B	7B	8B	9B
Technalo, Graphitstift, sechseckig, Ø 7 mm, Mine Ø 3 mm, wasser- und lösungsvermalbar																
779.	... Einzelhärtegrade						250	251		253						12
779.	406 Technalo Kartonschachtel, zu 6 Stück						•	•		•						1
775.	... Artist Grafwood extrafeine Graphitstifte, sechseckig	264	263	262	261	260	250	251	252	253	254	255	256	257	258	259
776.	493 Reisskohlestift natur, Plastik Hülse zu 3 Stück															5
	509 Charcoal															3
781.	... Artist Grafcube full graphite 10 mm												253		256	259
782.	... Artist Grafcube full graphite 15 mm												253		256	259
780.	... Grafstone purer Graphitstift, Ø 7 mm,						250			253		256				12
177.	304 Papierwischer 70 mm															5
	305 Papierwischer 140 mm															10
476.	002 Doppelspitzer, Magnesium															5
171.	420 Radiergummi Technik															20
100008.	721 Etui Metall leer															1
775.	512 Graphite Line Book (Siehe folgende Seite)															1
3000.	415 Geschenkschachtel Graphite Line (Siehe Teil über Geschenke)															1



779.406



177.304 177.305



100008.721

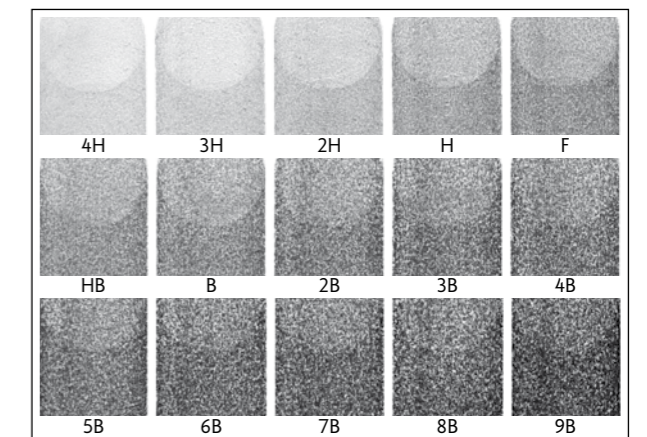


171.420



476.002

Grosse Auswahl von 4H bis 9B und eine regelmässige Abstufung der Härtegrade.



GRAPHITE LINE Sortimente



DISPLAY

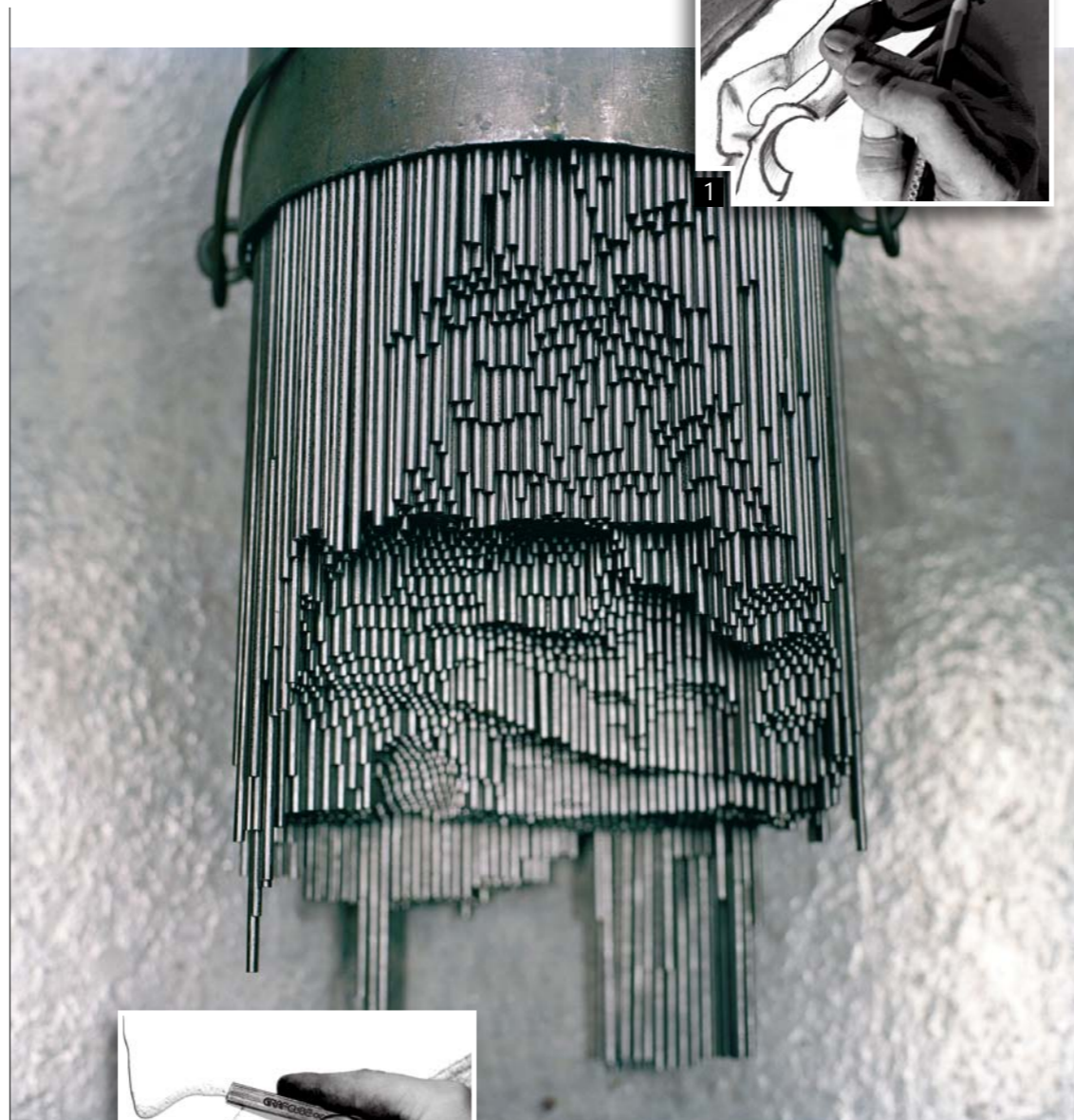
- 1 gefülltes Display
- Total Einzelteile geliefert : 276
- (↙ 31.5 x 26.5 x 16.5 cm)



775.299

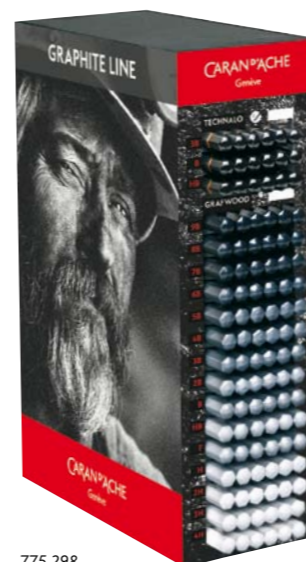
	Inhalt im Display	Menge geliefert mit dem Display	Kapazität im Display
775.	250 Artist Bleistift GRAFWOOD - HB	6	6
	251 Artist Bleistift GRAFWOOD - B	6	6
	252 Artist Bleistift GRAFWOOD - 2B	6	6
	253 Artist Bleistift GRAFWOOD - 3B	6	6
	254 Artist Bleistift GRAFWOOD - 4B	6	6
	255 Artist Bleistift GRAFWOOD - 5B	6	6
	256 Artist Bleistift GRAFWOOD - 6B	6	6
	257 Artist Bleistift GRAFWOOD - 7B	6	6
	258 Artist Bleistift GRAFWOOD - 8B	6	6
	259 Artist Bleistift GRAFWOOD - 9B	6	6
	260 Artist Bleistift GRAFWOOD - F	6	6
	261 Artist Bleistift GRAFWOOD - H	6	6
	262 Artist Bleistift GRAFWOOD - 2H	6	6
	263 Artist Bleistift GRAFWOOD - 3H	6	6
	264 Artist Bleistift GRAFWOOD - 4H	6	6
781.	253 Artist full graphite GRAFCUBE 10 mm - 3B	8	8
	256 Artist full graphite GRAFCUBE 10 mm - 6B	8	8
	259 Artist full graphite GRAFCUBE 10 mm - 9B	8	8
782.	253 Artist full graphite GRAFCUBE 15 mm - 3B	12	12
	256 Artist full graphite GRAFCUBE 15 mm - 6B	12	12
	259 Artist full graphite GRAFCUBE 15 mm - 9B	12	12
779.	250 TECHNALO Bleistift, wasservermalbar HB	12	6
	251 TECHNALO Bleistift, wasservermalbar B	12	6
	253 TECHNALO Bleistift, wasservermalbar 3B	12	6
780.	250 GRAFSTONE purer Graphitstift HB	12	4
	253 GRAFSTONE purer Graphitstift 3B	12	4
	256 GRAFSTONE purer Graphitstift 6B	12	4
776.	509 ART by CdA synthetischer Kohlestift	10	8
	493 Reisskohlestift natur, Plast. Hülse 3 Stück	5	5
171.	420 Radiergummi TECHNIK	9	9
177.	305 ARTIST Graphite Line Papierwischer 140mm	10	10
476.	002 Doppelspitzer, Messing	10	10
100008.721	Etui Metall leer	10	10

Der schwärzeste 9B für extreme Kontraste, der Wischer für Weichheit...



Pure Sinnlichkeit der rohen Materie in der hohlen Hand, Mineralität des Schattens und des Lichts.

Entdecken Sie auch den Geschenkkoffer Graphite Line auf Seite 58.



775.298

RUNDE METALLBÜCHSE 15 GRAFWOOD

- (Ø 4 x 19.8 cm)

775.315 Inhalt der runden Metallschachtel Grafwood :

Artist Bleistift GRAFWOOD - 9B
Artist Bleistift GRAFWOOD - 8B
Artist Bleistift GRAFWOOD - 7B
Artist Bleistift GRAFWOOD - 6B
Artist Bleistift GRAFWOOD - 5B
Artist Bleistift GRAFWOOD - 4B
Artist Bleistift GRAFWOOD - 3B
Artist Bleistift GRAFWOOD - 2B
Artist Bleistift GRAFWOOD - B
Artist Bleistift GRAFWOOD - HB
Artist Bleistift GRAFWOOD - F
Artist Bleistift GRAFWOOD - H
Artist Bleistift GRAFWOOD - 2H
Artist Bleistift GRAFWOOD - 3H
Artist Bleistift GRAFWOOD - 4H
1 Metallschachtel



775.315

METALLSCHACHTEL 6 GRAFWOOD

- (↙ 5.5 x 18.3 x 1.9 cm)

775.306 Inhalt im Metallschachtel Grafwood :

Artist Bleistift GRAFWOOD - 9B
Artist Bleistift GRAFWOOD - 7B
Artist Bleistift GRAFWOOD - 5B
Artist Bleistift GRAFWOOD - 3B
Artist Bleistift GRAFWOOD - HB
Artist Bleistift GRAFWOOD - 2H
1 Metallschachtel



775.306

GRAPHITE LINE BOOK

- (↙ 23 x 16 x 3.5 cm)

775.512 Inhalt im Graphite Line Book :

1 Papierblock FSC® (454.002)
5 GRAFWOOD in 5 Härtegraden (HB, 2B, 4B, 6B, 9B)
1 Art by CdA Pastellstift weiss soft
3 natürliche Zeichenkohlen
1 Radiergummi Technik
1 Knetgummi
1 Doppelspitzer
1 Metallschachtel



775.512

KLEINES DISPLAY

- 1 gefülltes Display - Total Einzelteile geliefert : 126
- (↙ 26.5 x 16.5 x 8.7 cm)

	Inhalt im Display	Menge geliefert mit dem Display	Kapazität im Display
775.	250 Artist Bleistift GRAFWOOD - HB	6	6
	251 Artist Bleistift GRAFWOOD - B	6	6
	252 Artist Bleistift GRAFWOOD - 2B	6	6
	253 Artist Bleistift GRAFWOOD - 3B	6	6
	254 Artist Bleistift GRAFWOOD - 4B	6	6
	255 Artist Bleistift GRAFWOOD - 5B	6	6
	256 Artist Bleistift GRAFWOOD - 6B	6	6
	257 Artist Bleistift GRAFWOOD - 7B	6	6
	258 Artist Bleistift GRAFWOOD - 8B	6	6
	259 Artist Bleistift GRAFWOOD - 9B	6	6
	260 Artist Bleistift GRAFWOOD - F	6	6
	261 Artist Bleistift GRAFWOOD - H	6	6
	262 Artist Bleistift GRAFWOOD - 2H	6	6
	263 Artist Bleistift GRAFWOOD - 3H	6	6
	264 Artist Bleistift GRAFWOOD - 4H	6	6
779.	250 TECHNALO Bleistift, wasservermalbar, HB	12	6
	251 TECHNALO Bleistift, wasservermalbar B	12	6
	253 TECHNALO Bleistift, wasservermalbar 3B	12	6

PASTEL PENCILS



Extrafine Trockenpastelle, entwickelt und realisiert in enger Zusammenarbeit mit Pastellkünstlern

Das grösste Farbsortiment, das aus zwei sich ergänzenden, farbidentischen Medien besteht: Pastellstifte und Kuben

Sortimente mit Farbstiften oder gemischt (Kuben und Farbstifte) die höchsten Ansprüche der Künstler erfüllen

- 84 Farben, erhältlich in Pastel Pencils Sortimenten, in thematischen Sortimenten (im Doppelmedium: Pastellstifte und Kuben), in Sortimenten zu 6 Kuben (6 Farbtöne) sowie einzeln (Pastellstifte).
- Grosszügiges Verwischen, stark konzentrierte Pigmentierung für leuchtenden, reichen Farbauftrag, Deckkraft.
- Reinheit der Farbtöne, extrafeine Pigmente.
- Aussergewöhnliche Lichtbeständigkeit gemäss Standard Blue Wool Scale.
- Pastellstift: Sechseckig, abgerundet, 8 plys, breite Mine Durchmesser 4.7 mm, widerstandsfähige Spitze, Erstklassiges Zedernholz, matt lackierte Kapsel in der Minenfarbe, Identifikationsnummer.
- FSC® Forest Stewardship Council zertifiziert.
- Kuben: Masse 6 x 83 mm, liegt ausgezeichnet in der Hand, Flexible Anwendung, flächiger Farbauftrag (Kanten) oder Details (Ecken), Farbidentifikationsnummer.
- Entspricht der Norm ASTM D4236.

Zum Spitzen der zerbrechlichen Minen wird der Gebrauch eines Cutters empfohlen.

Farbauswahl und Zusammensetzung der Sortimente siehe Farbkarte.

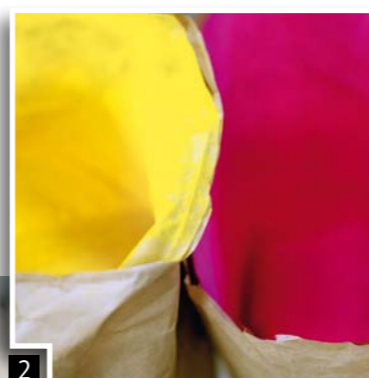
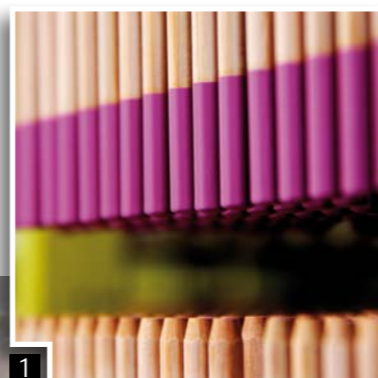
SWISS MADE



The mark of responsible forestry

Entdecken Sie auch den Geschenkkoffer Pastel Pencils auf Seite 58.

Lange matt lackierte Kapsel in der Minenfarbe.



Reinheit der Farbtöne, extrafeine Pigmente.



Robuste breite Spitze (Ø 4.7 mm), Spitzen am besten mit Cutter.

FARBKARTE PASTEL PENCILS

Schachtel zu	Pencil	76	40	20	12	Pigmente	UV
002	Silbergrau					PB 15/PBk7	***
003	Hellgrau					PB 15/PBk7	****
004	Stahlgrau					PB 15/PBk7	****
008	Grauschwarz					PB 15/PBk7	****
009	Schwarz					PBk6	****
011	Lichtgelb					PY 15/PY42	****
017	Hellreseda					PY 3/PBk6	****
033	Goldocker					PY 42/PY 74/PBk 11/PR 101/PBk 6	****
035	Ocker					PY 42/PY 3/PY 74/PB 15/PO 67	****
036	Siena natur					PY 42/PR 1/PR 3/PBk 6	****
039	Olivbraun					PY 42/PBk 7	****
042	Fleischfarbig					PO 82/PR 101	****
044	Terracotta					PR 101/PO 82	****
046	Kasseler Erde					PB 7/PBk 6/PBk 11/PR 101	****
047	Bister					PY 74/PBk 11/PY 42/PR 101	****
050	Rotorange					PO 67	****
052	Safran					PY 1/PR 4/PR 101	****
060	Zinnberrot					PR 254/PO 62/PY 3	****
064	Mittelrotbraun					PR 101/PR 3/PBk 11	****
066	Rotbraun natur					PR 101	****
068	Herculanumrot					PR 101	****
069	Siena gebrannt					PB 7/PR 101	****
070	Scharlachrot					PR 254	****
080	Karmin					PR 179/PR 48 3	****
083	Ultramarinrosa					PR 259/PR 122	****
089	Dunkelkarmin					PR 254/PBk 11/PR 101/PBk 6/PB 7	****
093	Grauviolett					PB 15/PBk 11/PY 16/PR 101	****
099	Aubergine					PY 19/PB 15	****
105	Pflaumenrot					PR 3/PY 23/PY 19	****
120	Violett					PY 23	****
140	Ultramarinblau					PB 15/PB 29	****
145	Graublau					PB 1/PB 60	****
149	Nachtblau					PB 1/PB 6	****
161	Hellblau					PB 15 3/PB 9	****
162	Phthalocyaninblau					PB 15	****
180	Malachitgrün					PB 15/PY 3/PB 6	****
185	Eisblau					PB 16	****
212	Chromoxydgrün					PG 17	****
214	Beryllgrün					PG 7	****
225	Moosgrün					PB 15/PY 3/PY 74/PB 6	****
229	Dunkelgrün					PB 15/PY 3/PY 74/PB 6	****
232	Moosgrün mittel 10%					PY 74/PB 15/PO 82	****
234	Moosgrün mittel 30%					PY 74/PB 15/PO 82	****
240	Zitronengelb					PY 3	****
241	Hellzitronengelb					PY 53	****
243	Helloliv 20%					PY 74/PG 17/PY 42	****
245	Helloliv 40%					PY 74/PG 17/PY 42	****
300	Echtorange					PO 62	****
350	Purpurrot					PR 122	****
408	Dunkel Sepia					PB 7/PB 6/PB 11/PR 101	****
495	Schiefergrau					PB 9	****
506	Paynesgrau 50%					PB 29/PB 7	****
512	Kadmiumgelb hell					PY 3/PY 74	****
530	Gold Kadmiumgelb					PY 3/PY 74/PO 62	****
541	Hellfleischfarbig 5%					PO 82/PR 259	****
542	Hellfleischfarbig 10%					PO 82	****
571	Anthrachinone rosa					PR 168	****
581	Rosaweiss					PW 6/PR 101	****
582	Porträt rosa					PR 112	****
583	Violettrosa					PO 82/PB 7/PB 6/PR 101/PR 122/PR 168	****
585	Perylen braun					PR 179	****
620	Kobaltviolett					PY 23/PB 15/PB 29	****
631	Hellultramarinviolett					PY 15	****
661	Kobaltblau 5%					PB 28/PW 6	****
662	Kobaltblau 10%					PB 28/PW 6	****
664	Kobaltblau 30%					PB 28	****
711	Grünerde					PG 33	****
712	Grüngrau					PG 17/PB 28	****
718	Phthalocyanin grün mittel					PB 15/PY 3/PB 6/PG 17/PY 74/PO 67	****
719	Dunkelphthalocyanin grün					PB 15/PY 3/PB 6/PG 17/PY 74/PO 67	****
730	Chineischgrün					PY 3/PG 7	****
732	Braunoliv 10%					PY 42/PB 7	****
736	Braunoliv 50%					PY 42/PB 7	****
741	Dunkel Fleischfarbig 5%					PO 82/PB 7/PB 6/PR 101	****
745	Dunkel Fleischfarbig 40%					PO 82/PB 7/PB 6/PR 101	****
746	Dunkel Fleischfarbig 50%					PO 82/PB 7/PB 6/PR 101	****
748	Dunkel Fleischfarbig					PR 179/PB 7/PB 6/PR 101	****
802	Französischgrau 10%					PY 42/PR 101/PB 7	****
808	Französischgrau					PY 42/PR 101/PB 7	****
811	Bismuthweiss					PA 6/PP 184	****
820	Gold Bismuthgelb					PR 184	****
821	Neapelocker					PY 184/PY 42/PY 3	****
871	Azurweiss					PW 6/PB 28	****
901	Chinaweiss					PW 6	****

Lichtbeständigkeit UV150h
 **** Ausgezeichnet
 *** Sehr gut
 ** Gut
 * Schwach

Sortimente	Minimum
788. 340 Kartonschachtel mit 40 Farben	1
320 Kartonschachtel mit 20 Farben	1
312 Kartonschachtel mit 12 Farben	1
376 Kartonschachtel mit 76 Farben + 1 Grafwood H + 1 Charcoal	1
484 Holzkoffer zu 84 Farben (Siehe Teil über Geschenke)	1
788. ... Einzelfarben Pastel Pencils	3
475. 070 Pastell-Spitzer Rot + 3 Ersatzklingen	10
200 Pastell-Spitzer Inox + 3 Ersatzklingen	10



788.376



788.340



788.320



788.312

NEW

Das ideale Spitzer zum Spitzen von Pastel Pencils



475.200

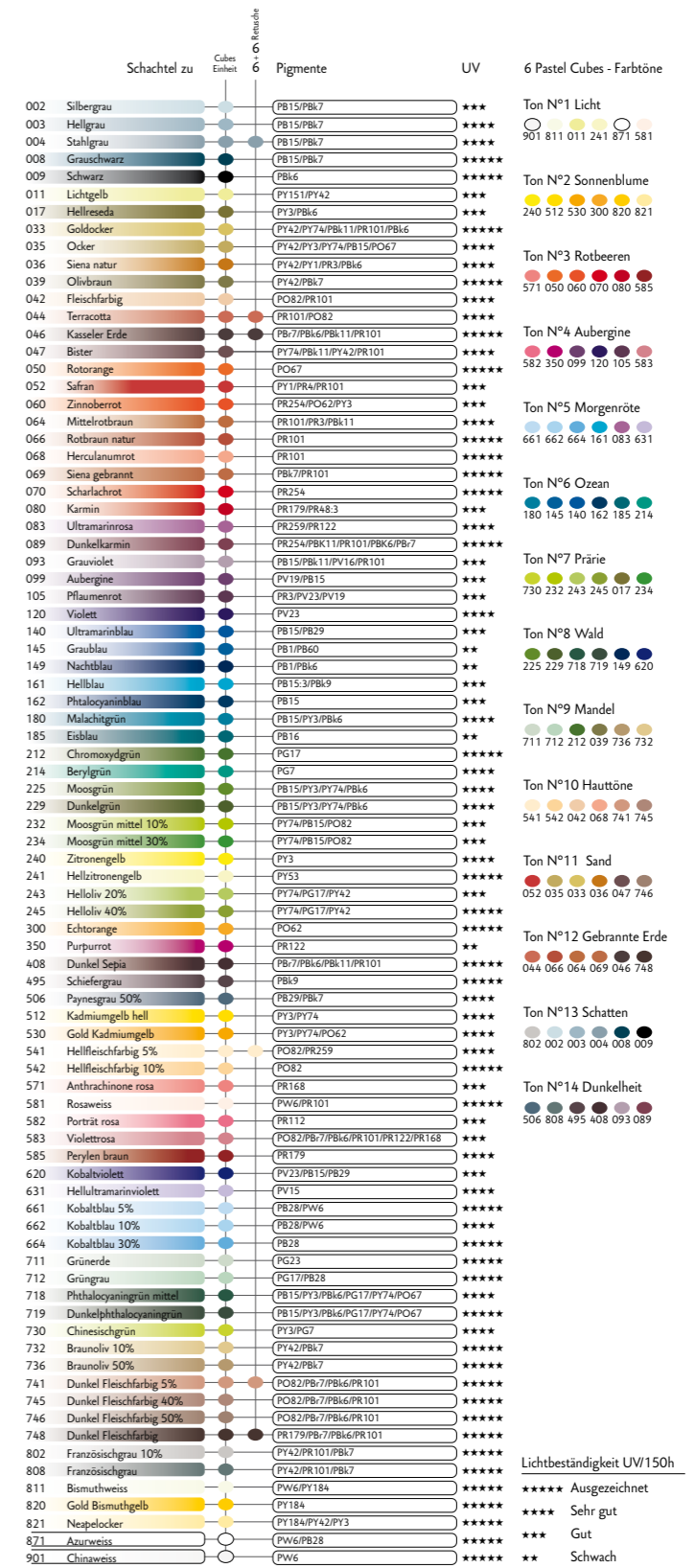


475.070

PASTEL CUBES UND GEMISCHTE SORTIMENTE



FARBKARTE PASTEL PENCILS UND PASTEL CUBES



Mögliche Techniken dank Komplementarität von Pastel Pencils und Pastel Cubes:

- Details und grössere Flächen:** Identische Farbpalette in beiden Zeichenmedien bietet vielfältige Strich-, Textur- und Kombinationsmöglichkeiten; Spitze des Pastel Pencils für Details, Kanten des Pastel Cubes für grössere Flächen.
- Schaffierungen:** Mittels mehr oder weniger engen Schraffierungen mit Pastel Pencils oder Pastel Cubes kann man Farben schichten, Volumen schaffen und den Oberflächen und Linien Kraft verleihen.
- Wischtechnik:** Mit Finger oder einem Wischstäbchen Farbe verwischen, um weiche Übergänge, subtile Mischungen und Schummereffekte zu erzielen.
- Radieren:** Mit dem Knetgummi Zeichnungen durch leichtes Tupfen überarbeiten, ausradieren oder aufhellen.
- Strichlinien:** Farbtupfer nebeneinander auftragen und dabei mit den Abständen, der Dicke und der Strichrichtung spielen, um impressionistische Effekte zu erzielen.
- Aquarell:** Pastellpulver mit Wasser oder Terpentinöl vermalen, um farbige Untermalungen zu schaffen.

Realisierung des Himmels durch flachen Auftrag und mittels Übereinanderschichten, wobei das Pigmentpulver zum Verwischen behalten wird. Die reichhaltigen Blauabstufungen und die hellen Violetttöne bieten samtig weiche Farbverläufe.

1



Umrisszeichnung der Blütenblätter mit fein zugespitztem Pastel Pencil, die widerstandsfähige Mine ermöglicht einen klaren, präzisen Strich.



3

Die Kanten des Pastel Cubes sowie fein zugespitzte Pastel Pencils ermöglichen die Detailausarbeitung der Blumen.



4

Der Einsatz des Pastel Cubes und des Pastel Pencils mit gleichem Farbton bietet unterschiedliche Wirkungen: Die mit dem Pastel Cube angelegte Farbfläche verändert die Klarheit der mit Pastel Pencil gezeichneten Umrisse nicht.

Sortimente	Minimum
7806. 001 N°1 Licht	002 N°2 Sonnenblume 1
003 N°3 Rotbeeren	004 N°4 Aubergine 1
005 N°5 Morgenröte	006 N°6 Ozean 1
007 N°7 Prärie	008 N°8 Wald 1
009 N°9 Mandel	010 N°10 Hauttöne 1
011 N°11 Sand	012 N°12 Gebrannte Erde 1
013 N°13 Schatten	014 N°14 Dunkelheit 1
7800. ...	Einzelfarben Pastel Cubes 3



7880.406

7806....



Sortiment für das Zeichnen und die Skizze

Mineralische Pigmente, warme Farbtöne

Gleichmässiger Farbauftrag

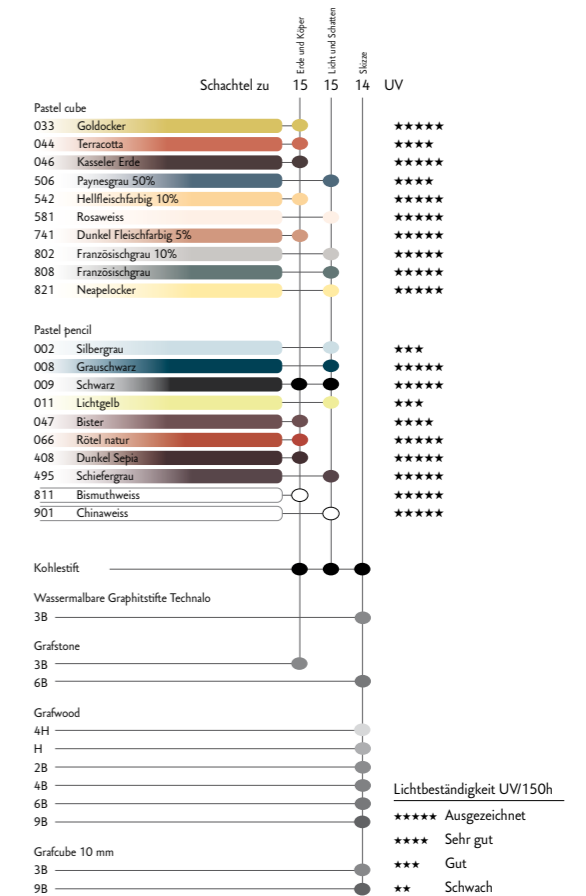
- Trockenpastelle und hochwertige Stifte im Set für künstlerisches und professionelles Zeichnen.
- Die Produkte von ART by CARAN d'ACHE eignen sich optimal zum Skizzieren, figürlichen Zeichnen und Porträtieren.
- Hochwertige Pigmente.
- Ausserordentliche Lichtbeständigkeit.
- Techniken : künstlerisches Zeichnen, feine Linien, gleichmässige Flächen, Skizzen, Abstufungen.
- Kohle- und Trockenpastelle können mit dem Fixativ von Caran d'Ache fixiert werden.
- Die Minen der Pastell- und Kohlestifte sind zerbrechlich und sollten daher mit Sandpapier angespitzt werden.

SWISS MADE

Technisches und künstlerisches Zeichnen die harten Bleistiftminen *Technograph* eignen sich für technische Arbeiten, die weicher für das Freihandzeichnen.



FARBKARTE ART by CARAN d'ACHE



Lavieren Motiv mit *Technalo* zeichnen; nach Belieben mit Wasser vermalen.

Skizzieren, Verwischen, Abtupfen die Trockenpastelle in den klassischen Farbtönen erlauben auf getöntem Papier ein schrittweises Annähern an das Motiv von Mischttönen zu ganz hell und ganz dunkel.

Vorzeichnen und Kombinieren Die natürliche Holzkohle eignet sich bestens für grosszügige Motive. Der Röteln erzeugt einen lebendigen Ausdruck. Sämtliche Werkzeuge von *Art by Caran d'Ache* können beliebig kombiniert werden.

Sortimente	Minimum
776. 714 Set Skizz	1
776. 615 Set Erde und Körper	1
776. 815 Set Licht und Schatten	1



776.714



776.615



776.815





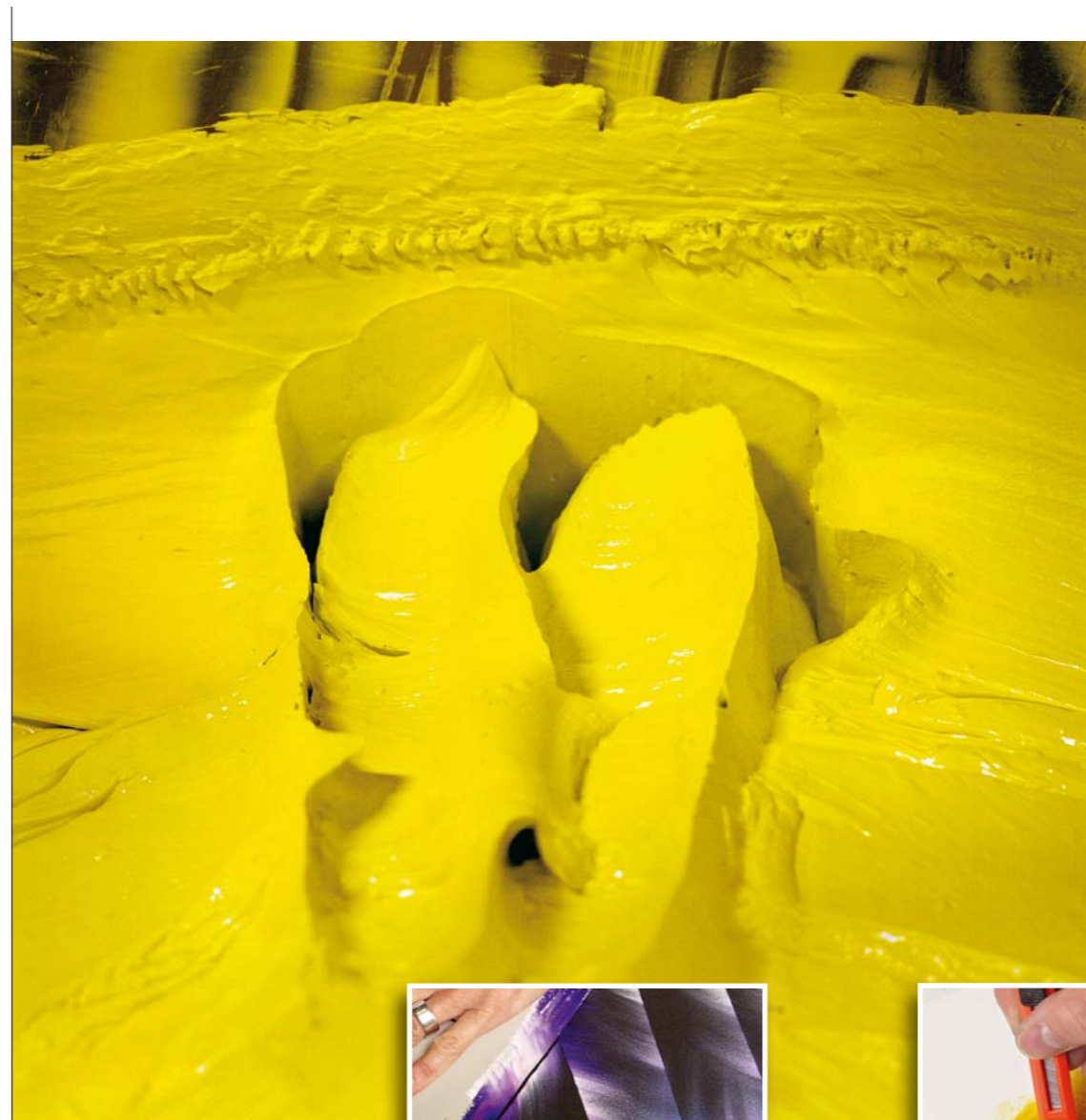
Intensiver und gleichmäßiger Farbauftrag

Umfangreiche Farbpalette

Ausgezeichnetes Verhältnis von Deck- und Leuchtkraft

- Hochwertige Qualitäts-Künstlerpastelle für die besonderen Ansprüche der Hobby- und professionellen Künstler.
- Auch für den Zeichenunterricht der Oberstufe empfohlen.
- 96 Farben, auch einzeln erhältlich.
- Pastelle: wasserfest, sehr weiche Konsistenz, nicht stäubend, mit Terpentin anlösbar.
- Sehr hohe Pigmentkonzentration, sparsam im Gebrauch dank der ausgezeichneten Deckkraft.
- Leuchtende Farben.
- Ausgezeichnete Lichtbeständigkeit.
- Entspricht der Norm ASTM D4236.
- Techniken: Unbeschränkte Farbmischungen und Farbverläufe, Schabloniertechnik, Papierkolorierung und Imprägnierung, mit dem Finger verziehen. Für Anwendungen auf schwarzem und getöntem Papier empfohlen.
- Auf diversen Malgründen anwendbar (Papier, Karton, Leinwand, usw...).

Farbauswahl und Zusammensetzung der Sortimente siehe Farbkarte.



Schablonieren Neopastel am Rand einer glatten Schablone auftragen, mit dem Finger auf das Papier ziehen.



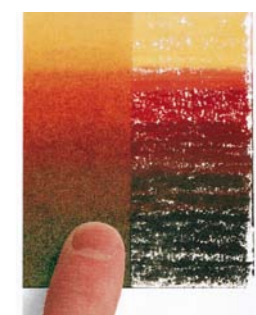
Sgraffito
Mehrere Schichten Neopastel übereinanderlagern, mit Messer oder Spachtel obere Schicht wegkratzen.

FARBKARTE NEOPASTEL®

	Schachtel zu	96	48	24	12	Pigmente	UV
001	Weiss					PW6	***
002	Silbergrau					PBk7/PB15	***
003	Hellgrau					PBk7/PB15	***
004	Stahlgrau					PY184/PBk7/PB15	***
005	Grau					PBk7/PB15/PY1	***
006	Mauvegrau					PY184/PBk7/PB15	***
007	Dunkelgrau					PY3/PBk7/PB15	***
008	Grauschwarz					PY184/PBk6/PB15	***
009	Schwarz					PBk7	***
010	Gelb					PY1/PY13	***
011	Lichtgelb					PY1	***
015	Gelboliv					PY1/PBk7/PY13/PY3	***
016	Khaki grün					PY3/PBk6	***
018	Resedagrün					PY3/PBk6	***
019	Olivschwarz					PY3/PBk6	***
020	Goldgelb					PO62/PY1/PY13	***
030	Orange					PO13/PY1	***
031	Hellorange					PO62/PY1	***
033	Goldocker					PY184/PY42	***
035	Ocker					PY42	***
037	Braunocker					PR101/PBk7/PY42	***
039	Olivbraun					PBk7/PY42	***
040	Rotgelb					PO61	***
045	Vandyckbraun					PY42/PR101/PBk6	***
047	Bister					PR101/PBk7	***
049	Umbra natur					PBk7/PY3/PR166/PG8	***
050	Rotorange					PO43	***
051	Lachsrot					PR168/PO62	***
055	Zimtbraun					PR101/PY42/PBk7	***
057	Kastanienbraun					PR101/PBk7	***
059	Braun					PO62/PR112/PB15/PY3/PY42	***
060	Zinnoberrot					PR188	***
063	Englischrot					PR101/PY42	***
065	Rotbraun					PB15/PO13/PY1/PR3	***
067	Mahagonibraun					PY42/PR101/PBk6	***
069	Siena gebrannt					PR101	***
070	Scharlachrot					PR254	***
071	Rosarot					PR168	***
075	Indischrot					PBk7/PR112	***
080	Karmin					PY19/PR48.4	***
081	Rosa					PR170/PR48.4	**
090	Purpur					PR122	***
099	Aubergine					PBk7/PR202	***
101	Hellpurpurviolett					PV23/PR122	**
110	Lila					PV23/PR122	**
111	Hellrotviolett					PV23/PR122	**
120	Violett					PV23	***
130	Königsblau					PB15.3/PV23	***
131	Hellviolett					PV23	**
139	Indigoblau					PBk6/PY19/PBk7	***
140	Ultramarinblau					PB29/PB1	***
141	Hellultramarin					PV23/PB15	**
149	Nachtblau					PBk7/PR202/PB15	***
150	Saphirblau					PV23/PB15.3/PG7	***
155	Jeansblau					PBk7/PB60/PB15	***
159	Preussischblau					PBk7/PV23/PB15.3	***
160	Kobaltblau					PB15.3/PG7	***
161	Hellblau					PB15	***
170	Azurblau					PB15.3/PG7	***
171	Türkisblau					PG7/PB15	**
180	Malachitgrün					PG7/PB15	***
190	Grünblau					PG7/PB15	***
191	Türkisgrün					PB15.3/PG7	**
195	Opalgrün					PBk7/PB15/PG7	**
200	Blaugrün					PB15.3/PY3	***
201	Veronesegrün					PY3/PG7	***
210	Smaragdgrün					PY3/PB15	***
211	Jade					PY1/PG7	**
215	Graugrün					PBk7/PY3/PG7	***
220	Grasgrün					PY1/PY3/PG7	***
225	Mooisgrün					PY1/PY3/PG7/PO61/PBk7	***
229	Dunkelgrün					PB15.3/PY1/PO62/PY3	***
230	Gelbgrün					PY3/PG7	***
231	Lindengrün					PY3/PG7	***
240	Zitronengelb					PY3/PG7	***
245	Helloliv					PO13/PY13/PG7/PY3/PO61	***
249	Dunkeloliv					PY13/PY1/PO62/PBk7	***
260	Blau					PB15	***
270	Himbeerrot					PR112	***
280	Rubinrot					PR254	***
300	Echtorange					PO62	***
350	Purpurrot					PR122	***
370	Enzianblau					PB15.3	***
401	Aschgrau					PBk7/PY42	***
402	Hellbeige					PBk7/PY42/PR101	***
403	Beige					PBk7/PY42/PR101	***
405	Dunkelbeige					PBk7/PY42/PR101	***
407	Sepia					PBk6/PY42/PR101	***
470	Maigrün					PG7/PY3	***
491	Crème					PY42	***
493	Rosagrün					PR101	***
495	Schiefergrau					Graphite	***
496	Elfenbeinschwarz					PBk6	***
497	Bronze					Aluminium pulver/PO34/PR188/PY3	***
498	Silber					Aluminium pulver	***
499	Gold					Aluminium pulver/PY13/PO61/PR112	***

Lichtbeständigkeit UV150h
Ausgezeichnet ***
Sehr gut **
Gut *

Sortimente	Minimum
7400.312 Kartonschachtel zu 12 Farben	1
324 Kartonschachtel zu 24 Farben	1
348 Kartonschachtel zu 48 Farben	1
396 Kartonschachtel zu 96 Farben	1
996 Holzkoffer zu 96 Farben (Siehe Teil über Geschenke)	1
7400. ... Einzelfarben	3
Zubehör	
911. 000 Protector Spray-Dose 150 g / 200 ml Fixiermittel für Wachs- und Ölpastell-Arbeiten. Zeichnung gleichmässig mit Protector besprühen.	6
913. 000 Spray für Bleistifte, Kohle und Trockenpastelle (400 ml)	6



Entdecken Sie auch die Geschenkbox Neopastel auf Seite 59.



Weiche thermoplastische Paste auf Wachsbasis, sehr gut formbar

Trocknet niemals und wird nicht hart

Bietet unendliche Modelliermöglichkeiten für grössere künstlerische Kreationen

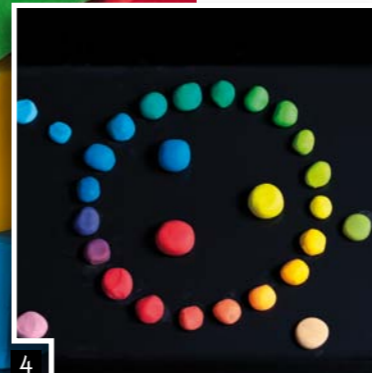
- Erfüllt die höchsten Ansprüche von professionellen und Hobbykünstlern und eignet sich perfekt für künstlerische Gestaltungen, Design, Architektur, Animationsfilme, Unterricht und Kunsttherapie.
- Bis 55°C thermostabil, wasserbeständig
- Gebrauchsfertig, sparsam und zu 100% wiederverwendbar.
- Farben, die sich ideal zum Mischen eignen (Rot 570, Gelb 740, Blau 670, Grün 720, Orange 300), und andere Farben für Skulpturen und plastische Gestaltungen (Weiss 901, Schwarz 496, Bronze 497, Grau 808).
- 9 leuchtende Farben, die in Blöcken von einem Kilo erhältlich sind.
- Haftet auf allen Untergründen (Papier, Holz, Karton, Stoff, Glas, Stein, Metall usw.).

Farbauswahl und Zusammensetzung der Sortimente siehe Farbkarte.

SWISS MADE



Modellieren durch Entfernen von Material: Von einem Block aus formen, die Konturen der ursprünglichen Formen mit einem Spachtel zeichnen und anschliessend nach und nach in die Masse Schneiden.



FARBKARTE MODEL'ART

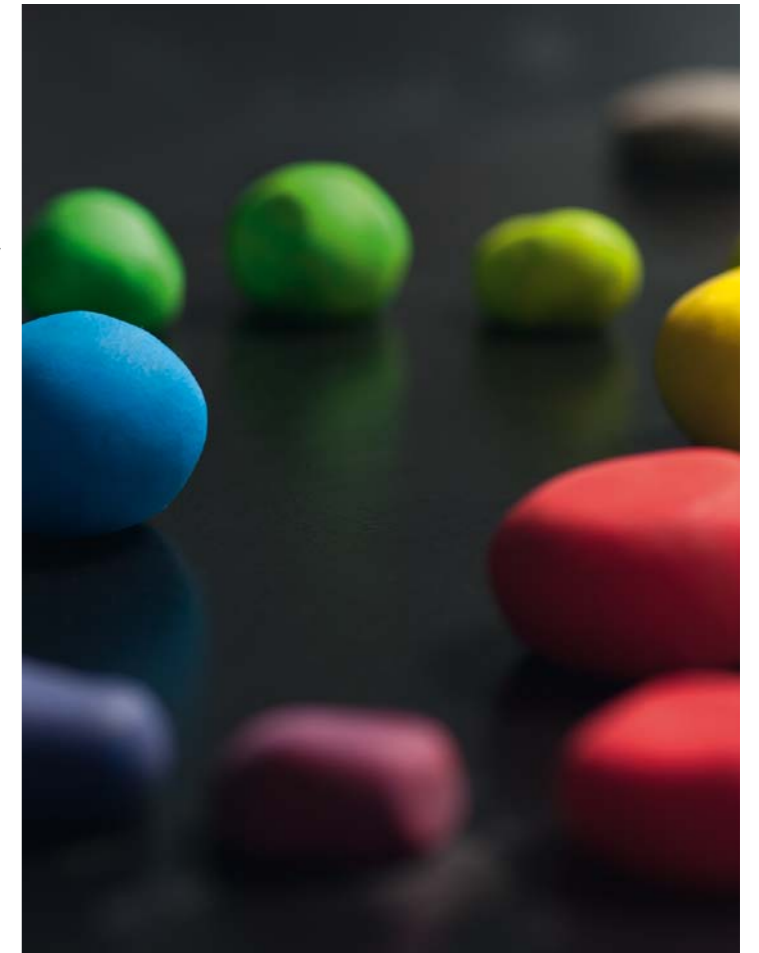
Block zu 1 kg

300	Echtorange	●
496	Elfenbeinschwarz	●
497	Bronze	●
570	Carthamin-Rot	●
670	Permanentblau	●
720	Brilliantgrün	●
740	Gummigutta-Gelb	●
808	Französischgrau	●
901	Chinaweiss	○

Werkzeuge: Mithilfe von Messern, Modellierschlingen, Modellierstäben, Spachteln, Hohlmeisseln, Hämmern usw. strukturieren und formen. Model'Art ermöglicht es, die gestaltete Form jederzeit zu retuschieren.

Reliefbild: Mit den Fingern kleine Mengen von Model'Art auf eine Leinwand oder Glas auftragen und verstreichen. Um ein Reliefbild herzustellen, Gouache oder Acrylfarben verwenden und anschliessend mit einer Schicht Gummlack überziehen, der in Alkohol aufgelöst wurde. Die Oberfläche des Bildes kann mit Hilfe eines in Terpentin getauchten Pinsels geglättet werden.

Farbenmischen: Mit den Farben spielen, indem die Primärfarben gemischt werden, um Sekundärfarben zu erzielen, Schwarz oder Weiss hinzufügen, um hellere oder dunklere Nuancen zu erzielen usw.



Sortimente	Minimum
Einzelfarben	
258. ... Blöcken zu 1 kg	1

258.497

258.570

258.740

Hobbies

Die Welt erträumen, seine Gefühle in einem Bild erzählen, Neues erfinden und ausprobieren... Hobby-Künstler malen wie sie atmen, sie lassen sich von Farbe inspirieren, drücken sich durch Farbe aus und malen sich durch ihre grenzenlose Fantasie.

Unendlich frei und völlig spontan spielen sie ganz instinktiv mit verschiedenen Techniken. Die Freude am Malen ist ihr einziges Ziel, die Kreativität ihre einzige Grenze.

Vom ersten Buntstift bis zur Farbtube, von wunderschönen Malkasten-Geschenken bis zum Fasermaler für die Schule, Caran d'Ache begleitet jeden Schritt auf dem Weg der Entdeckung von Formen und Farben mit hochqualitativen Produkten.

Ganze Generationen in der Schweiz und in aller Welt hatten bereits das Glück, mit diesen handwerklich hergestellten Produkten aus der Genfer Werkstatt von Caran d'Ache, zu zeichnen, zu malen oder aus zu malen. Wenn sie selber gross geworden sind, möchten sie ihren eigenen Kindern das Beste aus der Welt der Farben bieten, Material von hoher Qualität, das ihrem Alter entspricht, schön aussieht, Spass macht und ihnen hilft, ihren Sinn für das Schöne, ihre Kreativität und ihr Talent zu entwickeln.



FARBSTIFTE

Prismalo®	34-35
Fancolor Farbstifte	36-37

PASTELLE

Neocolor® I	38-39
Neocolor® II wasserlöslich	40-41

WASSERFARBEN

Acrylic	42-43
Gouache Studio	44-45
Gouache Studio flüssig	46-47
Gouache Eco	48-49

FASERMALER

Fibralo® & Fibralo® Brush	50-51
Fasermaler Metallic	50-51
Fancolor Fasermaler	52-53



Der erste wasservermalbare Farbstift seit 1931

Feine Mine, die einen klaren und präzisen Strich erlaubt

Hohe Pigmentkonzentration

- Farbstifte für Künstler, Illustratoren, wissenschaftliche Zeichner, Grafiker, Zeichenunterricht. 80 Farben, auch einzeln erhältlich.
- Erstklassiges Zedernholz.
- FSC®-zertifiziert (Forest Stewardship Council).
- 80 Farben, auch in Einzelfarben erhältlich.
- Mine : wasservermalbar, fein und hart für exakte Detailzeichnungen, ausgezeichnete Bruchfestigkeit, Ø 2.95 mm, ausserordentliche Lichtbeständigkeit.
- Stift : hexagonal, mit Kapsel, mit Farbnummer und -bezeichnung, erstklassiges Zedernholz.
- Entspricht der Norm EN71 (CE).
- Techniken : Schraffur- und Aquarelltechnik, Lavieren, kombinierbar mit wasserfesten Farbstiften, Pastelle und Wasserfarben.

Farbauswahl und Zusammensetzung der Sortimente siehe Farbkarte.



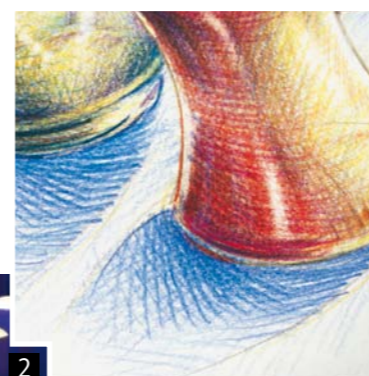
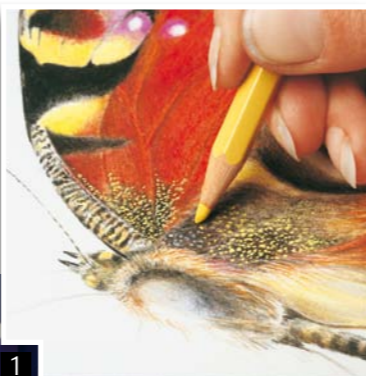
Im Jahre 1931 entwickelte und lancierte Caran d'Ache PRISMALO Aquarelle, den ersten Farbstift, der mit seinen wasservermalbaren Eigenschaften die Welt des Designs und der Farben revolutionierte. Der in den Genfer Werkstätten des Unternehmens hergestellte Stift trägt seit über 80 Jahren die Farben von Swiss made in die Welt. Seit seiner Einführung begleitet PRISMALO ganze Schüलगenerationen sowie Freizeit- und Berufskünstler, die seine feine und harte Mine wegen ihrer Präzision schätzen.



The mark of responsible forestry



Lavieren, Aquarellieren und Tupfen Zeichnung mit feuchtem Pinsel vermalen. Farbe zum Malen von der zuvor angelegten Palette ablösen. Mit feuchtem Stift tupfen.

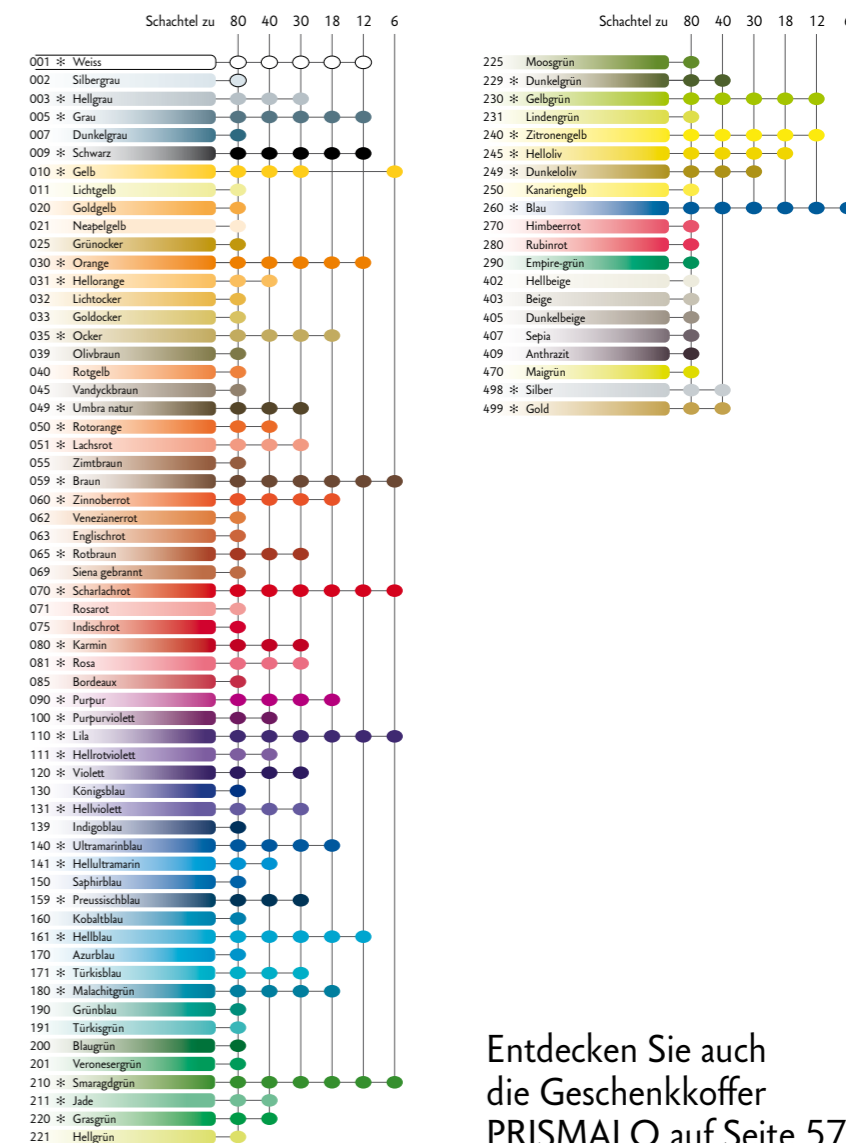


Schraffieren, Schreiben und Aufhellen Die harte Mine erlaubt präzises Zeichnen, Schichten und Schreiben. Mit hellen Farben über dunkle malen. Metallicfarben glänzen besonders schön.



Raffeln, Ablatschen Pigmente mittels Schleifpapier auf feuchte Stellen raffeln. Motiv auf Sandpapier zeichnen und auf angefeuchtetes Papier abklatschen.

FARBKARTE PRISMALO® Aquarelle



Entdecken Sie auch die Geschenkkoffer PRISMALO auf Seite 57.



www.carandache.com/prismalo

Sortimente	Minimum	
999. 306	Plastikschachtel zu 6 Farben	10
312	Metallschachtel zu 12 Farben	5
318	Metallschachtel zu 18 Farben	5
330	Metallschachtel zu 30 Farben	5
340	Metallschachtel zu 40 Farben	3
380	Metallschachtel zu 80 Farben	1
999. ...	Einzelfarben 1-40 *	12
...	Einzelfarben 41-80	3
999. 300	Bicolor rot/blau	12
999. 480	Holzkoffer zu 80 Farben (Siehe Teil über Geschenke)	1



999.380



999.340



999.330



999.318



999.312



999.306



999.300



Wasservermalbare Farbstifte

Weiche und widerstandsfähige Mine

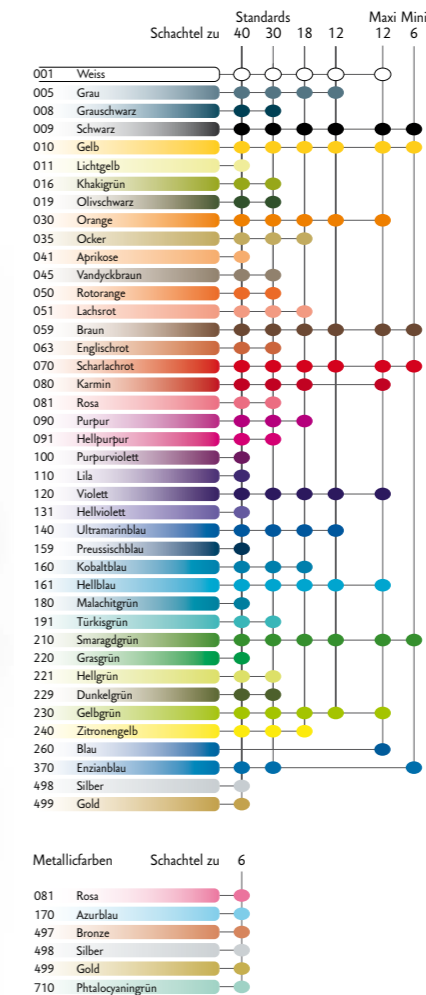
Lack auf Wasserbasis

- Wasservermalbare Farbstifte mit Standard- und Maxidurchmesser.
- Stift : hexagonal.
- FSC Forest Stewardship Council zertifiziert.
- Entspricht der Norm EN71 (CE).
- Techniken : Schraffur-, Aquarelltechnik, Lavieren, tonale Abstufungen, unbegrenzte Mischmöglichkeiten, kombinierbar mit Neocolor und Gouache.

Farbauswahl und Zusammensetzung der Sortimente siehe Farbkarte.



FARBKARTE STIFTE FANCOLOR



Entdecken Sie die Gouache und Fasermarker der FANCOLOR Linie auf den Seiten 45 & 52.

Sortimente		Minimum
Farbstifte, Standarddurchmesser, Ø 2,8 mm		
1288.	312 Metallschachtel zu 12 Farben	10
	318 Metallschachtel zu 18 Farben	5
	330 Metallschachtel zu 30 Farben	5
	340 Metallschachtel zu 40 Farben	3
1284.	406 Kartonschachtel zu 6 metallischen Farben	10
1286.	706 Kartonschachtel zu 6 Farben, 1/2-Länge	10
Dicke Farbstifte, Ø 6 mm		
498.	712 Kartonschachtel zu 12 Farben	10



1288.340

1288.330

1288.318

1288.312

1284.406

1286.706

498.712



Homogene Farben erlauben einen gleichmässigen Farbauftrag

Hohe Pigmentkonzentration für leuchtende und deckende Farben

Farbschichten können übereinander gelegt werden

- Wasserfeste Wachspastelle höchster Qualität Ansprüche : Künstler, Illustratoren, Grafiker, Zeichenlehrer.
- Auch für dekorative Aktivitäten.
- 50 Farben einzeln erhältlich.
- Wischfest, ausgezeichnete Bruchfestigkeit, geschmeidig, leuchtende Farben, sparsam im Gebrauch dank ausserordentlicher Deckkraft, sehr gute Lichtbeständigkeit.
- Entspricht der Norm ASTM D4236.
- Techniken :
 - Auf allen Materialien anwendbar: Papier, Karton, Glas, Stein, Leder, Stoff, Holz usw.
 - mit Terpentin anlösbar.
 - Enkaustik (Wärmetechnik).
 - kombinierbar mit Neocolor II Watersoluble.

Farbauswahl und Zusammensetzung der Sortimente siehe Farbkarte.

Enkaustik Starkes Papier auf geeignete Wärmequelle legen, mit schmelzendem Pastell zeichnen. Pastellreste mit Spachtel vermalen.

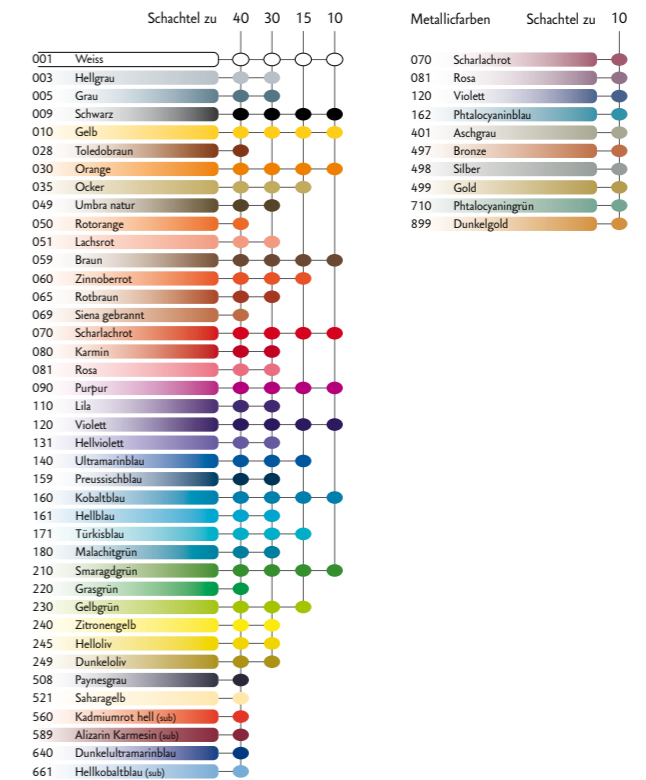


Neocolor I, deckt und leuchtet auch auf dunklem Papier, besonders Metallicfarben.



Sgraffito Glattes Papier mit heller Neocolor I satt einfärben. Mit Acrylic dünn überstreichen. Nach dem Trocknen gewünschtes Motiv herauskratzen.

FARBKARTE NEOCOLOR® I



Sortimente	Minimum
7000. 310 Metallschachtel zu 10 Farben	10
315 Metallschachtel zu 15 Farben	5
330 Metallschachtel zu 30 Farben	5
340 Metallschachtel zu 40 Farben	3
7004. 310 Metallschachtel zu 10 metallische Farben	10
7000. ... Einzelfarben (Portraitfarben ausgenommen)	10
7004. ... Metallische Einzelfarben	10
Zubehör	
12. 009 Metall-Kreidenhalter, sechskantig	6
450. 000 Schaber	10
911. 000 Protector Spray-Dose 150 g / 200 ml Fixiermittel für Wachs- und Ölpastell-Arbeiten. Zeichnung gleichmässig mit Protector besprühen.	6
913. 000 Spray für Bleistifte, Kohle und Trockenpastelle (400 ml)	6



WATCH THE DEMO



www.carandache.com/neocolor



Grösste Farbpalette von wasser- vermalbaren Wachspastellen auf dem Markt

Hohe Pigmentkonzentration für leuch- tende und deckende Farben

- Wasservermalbare Wachspastelle höchster Qualität, für höchste Ansprüche: Künstler, Illustratoren, Grafiker, Zeichenlehrer.
- 84 Farben, auch einzeln erhältlich.
- Wasservermalbare Wachspastelle, weich und geschmeidig, leuchtende Farben, sparsam im Gebrauch dank hoher Pigmentkonzentration, ausgezeichnete Lichtbeständigkeit.
- Entspricht der Norm ASTM D4236.
- Techniken:
 - Trocken- und Nasstechniken auf allen Materialien
 - Aquarelltechnik, Lavieren, Schabtechnik
 - Auf Leuchttafeln anwendbar.

Farbauswahl und Zusammensetzung der Sortimente siehe Farbkarte.

Regenbogentechnik

Farbverlauf mit Pinsel ab Palette aufnehmen, flach gehaltenen Pinsel auf das Papier drücken.

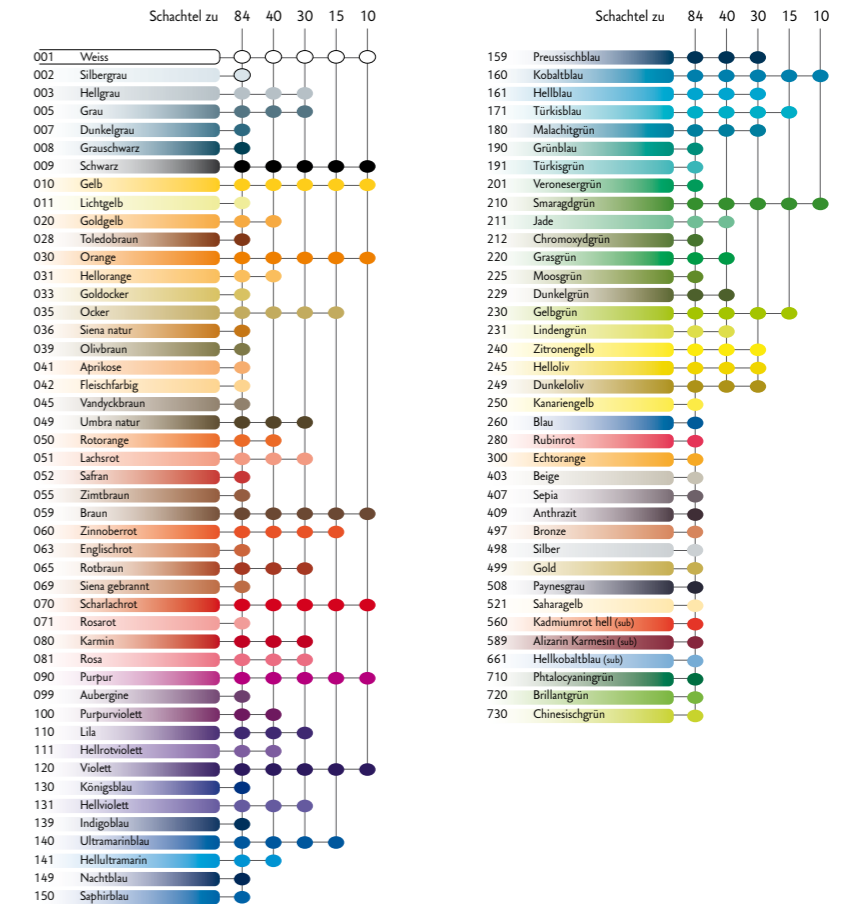


Aquarellieren Motiv skizzieren, mit Wasser besprühen, Farbe verlaufen lassen. Pastell ab Palette lösen und nass in nass aquarellieren. Mit Borstenpinsel Pastell ab Papier in das Bild streichen.



Lavieren und lasieren Motiv mit flachem Pastellstück auf nasses Papier zeichnen. Mit angelöster Neocolor II kolorieren. Trockene Stellen lasierend übermalen.

FARBKARTE NEOCOLOR® II



Sortimente	Minimum
7500. 310 Metallschachtel zu 10 Farben	10
315 Metallschachtel zu 15 Farben	5
330 Metallschachtel zu 30 Farben	5
340 Metallschachtel zu 40 Farben	3
384 Metallschachtel zu 84 Farben	1
484 Holzkoffer zu 84 Farben (Siehe Teil über Geschenke)	1
7500. ... Einzelfarben	10
Zubehör	
12. 009 Kreidenhalter, sechskantig, für Kreiden Ø 9 mm	6
450. 000 Schaber	10
911. 000 Protector Spray-Dose 150 g / 200 ml Fixiermittel für Wachs- und Ölpastell-Arbeiten. Zeichnung gleichmässig mit Protector besprühen.	6
913. 000 Spray für Bleistifte, Kohle und Trockenpastelle (400 ml)	6



Entdecken Sie auch die Geschenkkoffer Neocolor II auf Seite 59 und die Creative Box auf Seite 65.



www.carandache.com/neocolor



Wasserverdünnbare Acrylfarbe, haftet auf allen Untergründen

Gleichmässig satiniertes Aussehen

Unerreichte Cremigkeit und Weichheit

Sehr hohe UV-Beständigkeit

- Acrylfarbe auf Wasserbasis, einfache und unmittelbare Anwendung.
- Sparsam im Gebrauch dank hoher Pigmentkonzentration.
- 30 leuchtende Farben, davon 3 irisierende.
- Ausserordentliche Deckkraft auf allen Materialien: Leinwand, Stoff, Papier, Karton, Glas, Kunststoff, Metall, Holz usw.
- Tuben zu 250 ml.
- Entspricht der Norm EN71 (CE).

Farbauswahl und Zusammensetzung der Sortimente siehe Farbkarte.



Aquarellieren Stark wasserverdünntes, lasierendes Auftragen ergibt feinste Aquarellmalerei. *Acrylic* trocknet wasserfest auf und eignet sich für das Verzieren von Oberflächen jeder Art. Festlich wird es mit den irisierenden Farbtönen.



Acrylic kann auf sämtliche Untergründe gemalt werden
Folien, Glas, Papier, Karton, Leinwand, Stoff, Metall, Beton usw. Giessfähig verdünnt kann *Acrylic* gespritzt oder für die Airbrush-Technik verwendet werden. Bemalte Textilien können bei 60° C gewaschen werden.



Acrylic lässt sich mit den verschiedensten Materialien mischen: Sand, Erdpulver, Kleister. Tragen Sie die Farbmasse mit einem Pinsel oder einem Spachtel auf. Geeignet sind jegliche Malgründe: Papier, Karton, Leinwand. Dank ihrer Elastizität kann die Farbe dick und pastos aufgetragen werden.

FARBKARTE ACRYLIC

Basisfarben	Tuben 250 ml	Pigmente	UV
001 Weiss	○	(PW6)	★★★
003 Hellgrau	○	(PBk7/PB15:3)	★★★
009 Schwarz	●	(PBk7)	★★★
020 Goldgelb	○	(PY1/PO5)	★★★ □
030 Orange	○	(PY83/PO5)	★★★ □
035 Ocker	○	(PY42/PY1)	★★★
036 Siena natur	○	(PY42/PR101/PBk7)	★★★
042 Fleischfarbig	○	(PO5/PY1/PB15:3)	★★★
050 Rotorange	○	(PO3/PY3)	★★★
060 Zinnoberrot	○	(PY3/PR2/PO13)	★★★
069 Siena gebrannt	○	(PR101/PY83/PBk7)	★★★
070 Scharlachrot	○	(PR254)	★★★ □
080 Karmin	○	(PR184/PR210)	★★★
081 Rosa	○	(PR210)	★★
090 Magenta	○	(PR122/PR169)	★★
109 Krapplack	○	(PR2/PBk7/PY3/PO13)	★★★ □
120 Violett	○	(PV23)	★★★
149 Nachtblau	○	(PB60)	★★★
159 Preussischblau	○	(PB15:3/PV23/PBk7)	★★★
170 Cyan	○	(PB15:3)	★★★
171 Türkisblau	○	(PB15:3/PG7/PW6)	★★★
210 Smaragdgrün	○	(PG7)	★★★
220 Grasgrün	○	(PG7/PY3)	★★★
240 Primärgelb	○	(PY3/PY74)	★★★
470 Maigrün	○	(PG7/PY3)	★★★
640 Dunkelultramarinblau	○	(PB29)	★★
720 Brillantgrün	○	(PG7/PY3)	★★★

Irisierende Farben	Tuben 250 ml	Pigmente	UV
497 Bronze	○		★★★
998 Silber	○		★★★
999 Gold	○		★★★

Lichtbeständigkeit UV100h: Ausgezeichnet ★★★ Sehr gut ★★ Gut ★

○ Deckkraft □ Transparent □ Halbedeckend □ Deckend ■

Sortimente	Minimum
2810. ... Grundfarben	1
2813. ... Primärfarben	1
2812. ... Irisierende Farben	1





Formel ohne Weichmacher und auf der Basis natürlicher, pflanzlicher Bindemittel

Sehr samtige Gouache, die nicht rissig wird

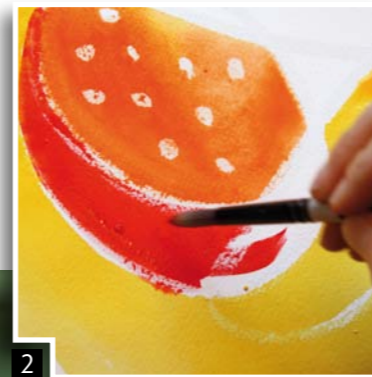
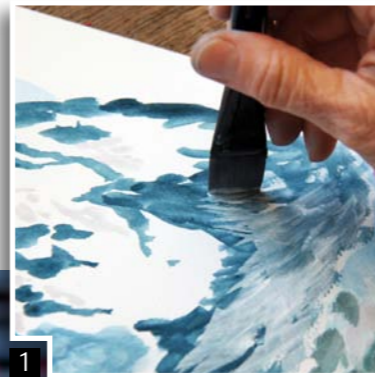
Sogar Aquarelleffekte sind möglich

- Neue Metallverpackung, die ökologischer und praktischer ist.
- Die hohe Pigmentkonzentration steht für leuchtende Farben, gute Lichtbeständigkeit und sparsamen Gebrauch.
- Die Studioqualität empfiehlt sich für Hobbymaler und den Malunterricht der Volksschulstufe.
- Sortimente und Einzelfarben erhältlich.
- Tuben : 12 Farben.
- Tabletten : 14 Farben.
- Die Lufttrocknung nach der Herstellung der Farben im Feuchtverfahren garantiert die einmalige Geschmeidigkeit und Anlösbarkeit des Produkts.
- Entspricht der Norm EN71 (CE).
- Zahlreiche Anwendungsmöglichkeiten: Deckende und transparente Malerei, einfaches Mischen.

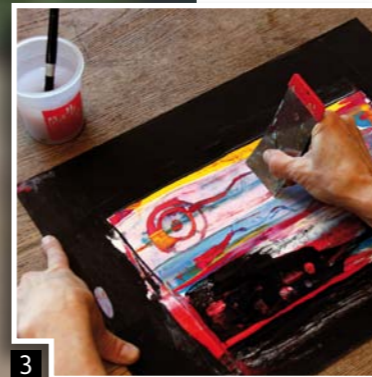
Farbauswahl und Zusammensetzung der Sortimente siehe Farbkarte.



Je nach Wasseranteil erzielen Sie einen aquarellartig lasierenden oder pastosen Anstrich. Mit Pinsel, Schwamm, Wattestäbchen usw. lassen sich spezielle Effekte erzeugen.

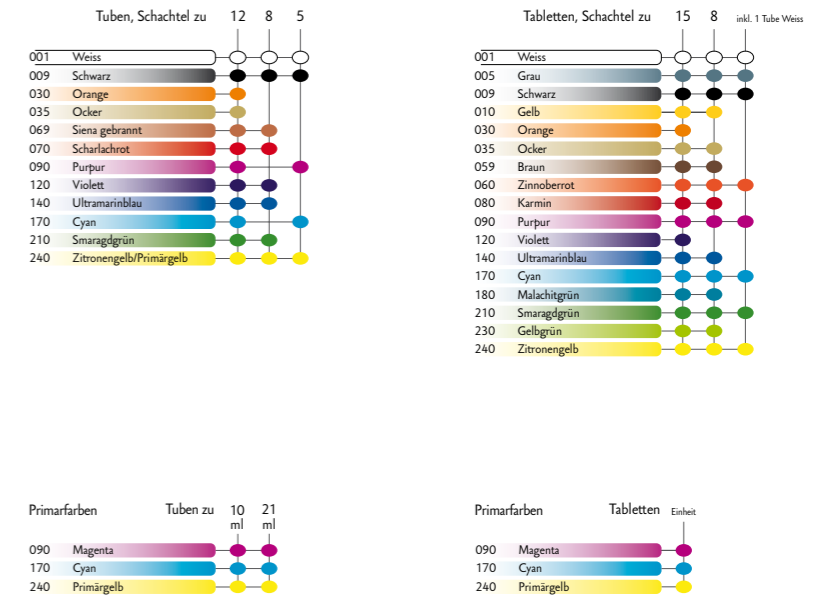


Papierbatik Kombinieren Sie die Gouachefarben mit den Neopastel Ölpastellen.



Spachteln Farbkleckse aus den Tuben drücken und mit einem Spachtel über das Blatt ziehen. Feinste Farbschichten ergeben die schönsten Mischfarben. Malen Sie mit Wasser ein Motiv auf und spachteln Sie die obere Schicht weg.

FARBKARTE GOUACHE STUDIO

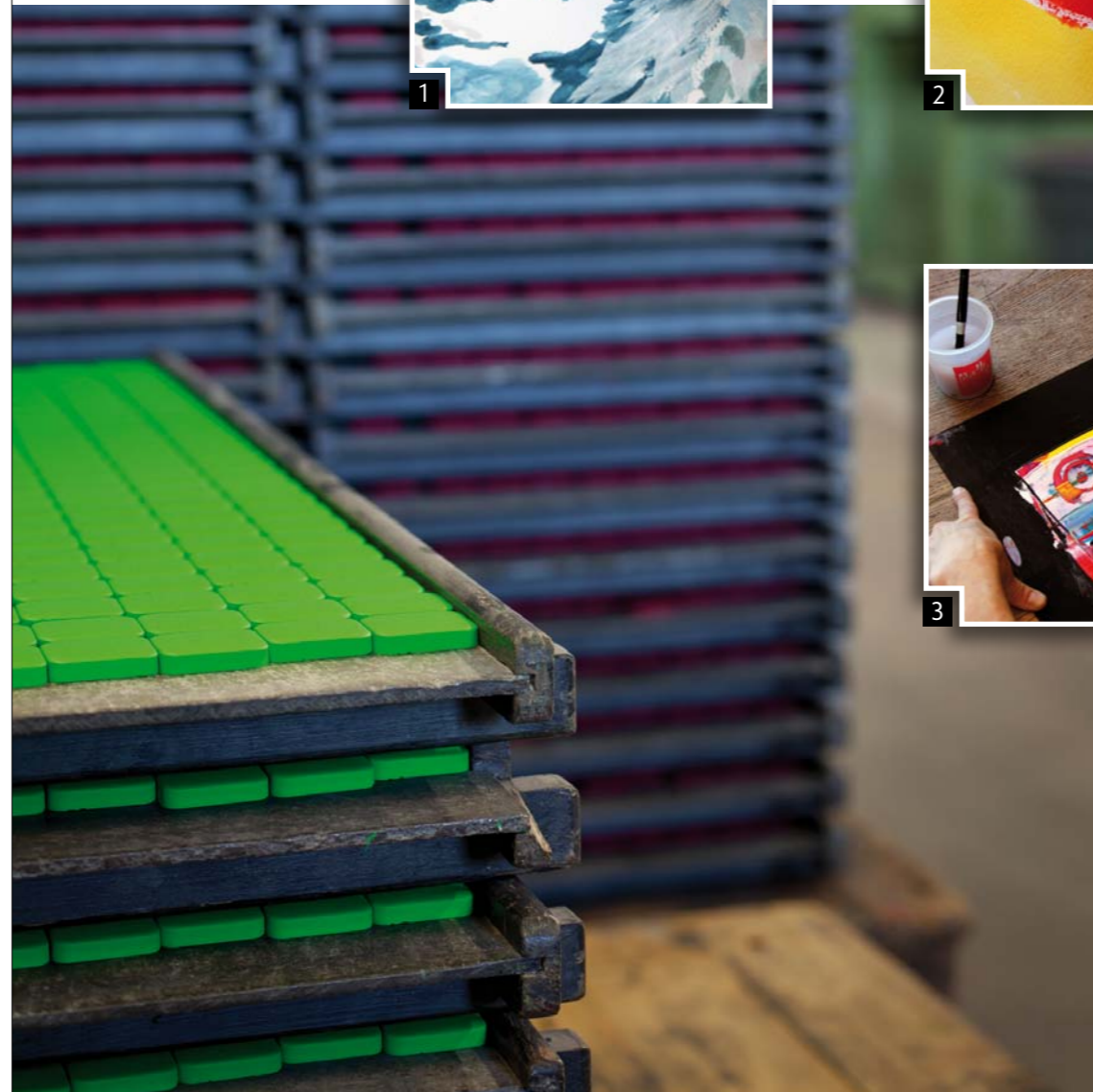


FARBKARTE GOUACHE FANCOLOR



1000.715

Entdecken Sie die Farbstifte und Fasermaler der FANCOLOR Linie auf den Seiten 36 & 52.



2001.312



2001.408



2003.305



2103.305



1000.315



1000.308

Sortimente		Minimum
Tuben 10 ml		
2001. 312	Metallchachtel mit 12 Farben, 1 Pinsel	5
408	Plastischachtel mit 8 Farben, 1 Pinsel	5
Einzelfarben		
2001. ...	Plastischachtel mit Tuben zu 10 ml	5
2100. 001	Kartonschachtel mit Tuben zu 21 ml, weiss	5
2100. 009	Kartonschachtel mit Tuben zu 21 ml, schwarz	5
Primärfarben		
2103. ...	Kartonschachtel mit Tuben zu 21 ml 090 magenta 170 cyan 240 primärgelb	5
2003. 305	Kartonschachtel mit 5 Tuben zu 10 ml magenta, cyan, gelb, schwarz, weiss	1
2103. 305	Kartonschachtel mit 5 Tuben zu 21 ml magenta, cyan, gelb, schwarz, weiss	1
Tabletten		
1000. 308	Metallchachtel, 7 Farben, 1 Tube weiss, 1 Pinsel	5
315	Metallchachtel, 14 Farben, 1 Tube weiss, 1 Pinsel	5
715	FANCOLOR Metallchachtel, 14 Farben, 1 Tube weiss, 1 Pinsel	5
Einzelfarben		
1000. ...	Kartonschachtel	12
Primärfarben		
1003. ...	Kartonschachtel 090 magenta 170 cyan 240 Primärgelb	12



FARBKARTE GOUACHE FLÜSSIG

Wasserfarbe mit natürlichem Bindemittel

Sehr samtige Gouache, die nicht rissig wird

Starke und deckende Farben

- Sparsam im Gebrauch dank hoher Pigmentkonzentration.
- Bietet eine ausgezeichnete Lichtbeständigkeit und Leuchtkraft.
- Gebrauchsfertig.
- 14 Farben Tube zu 125 ml.
- Auf allen Materialien anwendbar : Papier, Karton, Stoff, Holz, usw.
- Entspricht der Norm EN71 (CE).

Farbauswahl und Zusammensetzung der Sortimente siehe Farbkarte.



Auswaschtechnik Fertigen Sie mit heller, deckend aufgetragener Gouache eine Zeichnung an. Mit wasserfester Tusche übermalen.



Dann mit Wasser auswaschen.



Die nach Wilhelm Ostwald perfekt abgestimmten Primärfarben ermöglichen optimale Mischresultate.

13 Farben	Tuben zu 125 ml
003	Hellgrau
010	Gelb
030	Orange
042	Fleischfarbig
060	Zinnoberrot
069	Siena gebrannt
070	Scharlachrot
080	Karmin
120	Violett
140	Ultramarinblau
159	Preussischblau
220	Grasgrün
230	Gelbgrün

Primärfarben	Tuben zu 125 ml
090	Magenta

Set mit 5 Tuben	125 ml
001	Weiss
009	Schwarz
090	Magenta
170	Cyan
240	Primärgelb

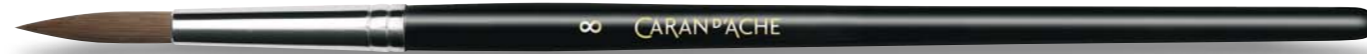


2320.405

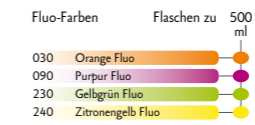
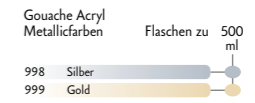
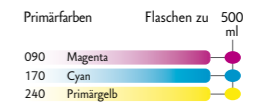
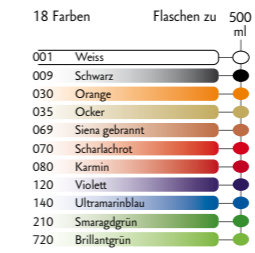


2320....

Sortimente	Minimum
2320. ... Grundfarben Tube 125 ml, 13 Farben	1
2323. ... Primärfarben 090 Magenta Tube 125 ml	1
2320. 405 Set mit 5 Farben (inkl. 3 Primärfarben) Tuben zu 125 ml	1



FARBKARTE GOUACHE ECO



Wasserfarbe mit natürlichen Bindemitteln

Sehr cremige Gouache, die nicht rissig wird

Intensive Farben mit hoher Deckkraft

- Sparsam im Verbrauch dank hoher Pigmentkonzentration
- Ausgezeichnete Lichtbeständigkeit
- Gebrauchsfertig
- In der transparenten PET-Flasche (Inhalt: 500 ml) ist die Farbe bereits beim Kauf auf den ersten Blick erkennbar.
- Haftet auf verschiedenen Materialien wie Papier, Karton, Holz, Glas, Metall, Salzteig usw.
- Ideal für den Kunstunterricht, das Erlernen der Mischtechniken und die vollkommen selbständige kreative Freizeitgestaltung ab 5 Jahren.
- Erfüllt die EN71-Normen (CE), Ausnahme: Neonfarben.

Gouache Eco

- 18 Farben, davon 4 Fluo-Farben
- Lässt sich problemlos mit Seifenwasser von Händen, Böden und Tischen entfernen.
- Über 80% der Inhaltsstoffe sind natürlichen Ursprungs.

Gouache Acryl

- 2 Metallic-Farben: Gold und Silber.
- Sieht nach dem Trocknen matt und lichtundurchlässig aus und ist unlöslich.

Farbauswahl und Sortimente siehe Farbpalette.



Praktischer **Dosiersverschluss** vereinfacht genaue und sparsame Dosierung ohne jeglichen Materialverlust.



1



2

Sparsamer Gebrauch dank hoher **Pigmentkonzentration** und sehr guter Deckkraft. Selbst stark verdünnt (x5) bleibt Farbintensität erhalten (Ausgenommen Acryl Gouache).



3

Über 80% der Inhaltsstoffe sind natürlichen Ursprungs (ausser Fluo-farben), umwelt- und gesundheitsfreundlich: Kartoffelstärke, Naturkreide, Naturkautschuk, usw (Ausgenommen Acryl Gouache).

NEW

GOUACHE ACRYL



2372.998



2372.999



2370....



2371....



2373....

Sortimente	Minimum
Grundfarben	
2370. ... 500-ml-Flasche mit Ausguss, 11 Farben	1
Fluo-farben (ohne CE)	
030 Orange 090 Purpur 230 Gelbgrün 240 Zitronengelb	
2371. ... 500-ml-Flasche mit Ausguss	1
Primärfarben	
2373. ... 090 Magenta 170 Cyan 240 Primärgelb	1
Metallic-Farben 500 ml	
2372. 998 Silber	1
2372. 999 Gold	1

FASERMALER FIBRALO® und FIBRALO® Brush



Leuchtende und transparente Farben

Ausserordentliche Ergiebigkeit (Schreiblänge >600 Meter)

Auswaschbar

- Beste Qualität, 3-jährige Lagergarantie.
- Empfohlen für Skizzenarbeiten, Entwürfe, Malunterricht, Ausmalarbeiten.
- Tinte : wasserlöslich, aus den meisten modernen Geweben auswaschbar. Durchdringt nicht das Papier.
- Entspricht der Norm EN71 (CE).

FIBRALO®

- Fasermaler, Standarddurchmesser.
- 30 Farben, einzeln oder in Sortimenten erhältlich.

FIBRALO® Brush

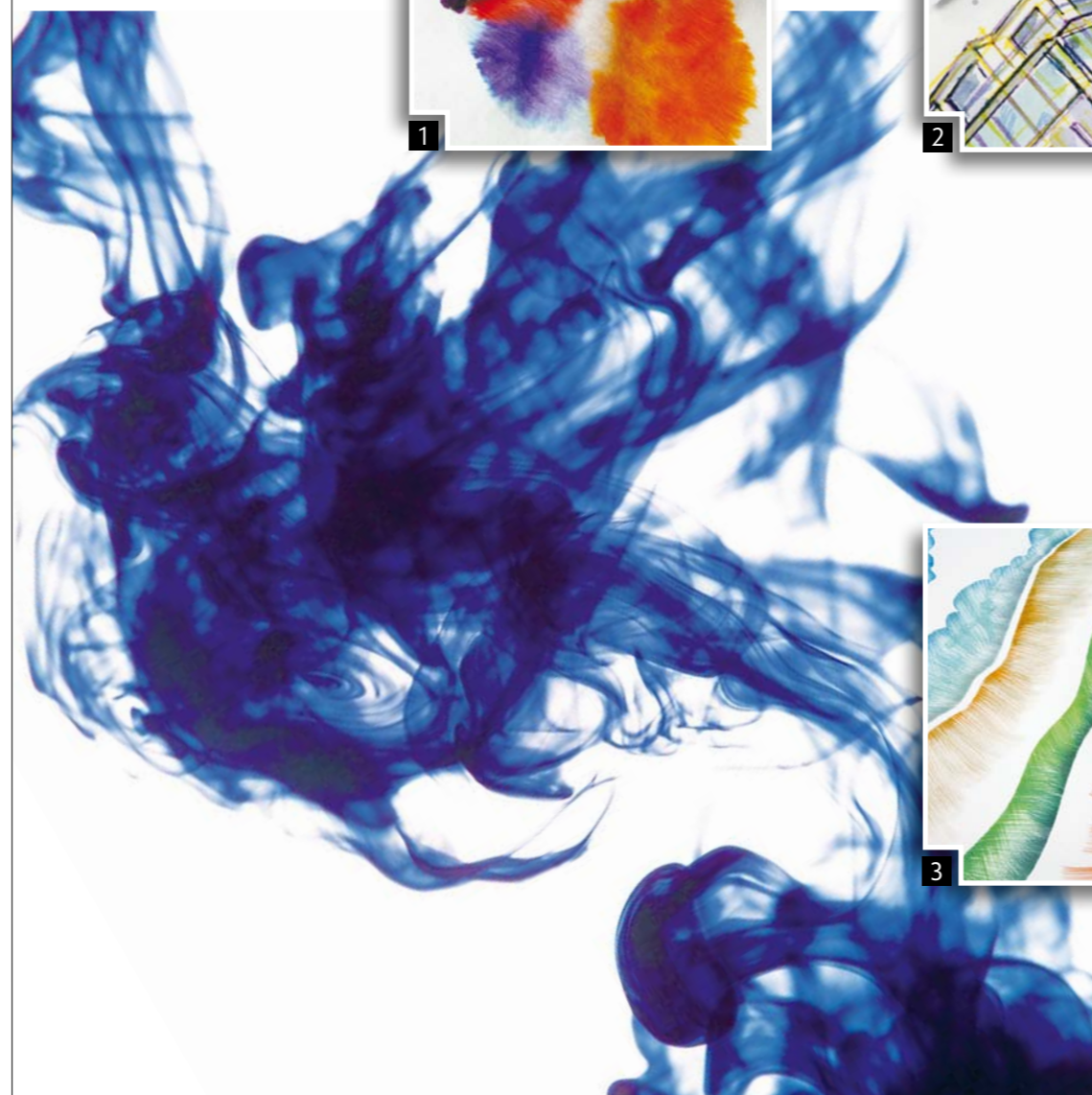
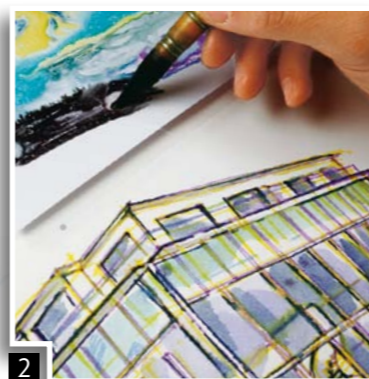
- Fasermaler mit Pinselspitze, Strichbreite 0,5 bis 5 mm.
- Die flexible Spitze ist robust, sie nimmt jeweils wieder ihre ursprüngliche Form an und bietet so zahlreiche künstlerische Möglichkeiten (Details, Flächen).
- Leuchtende Farben auf Basis von Lebensmittelfarbstoffen.
- Ideal zum Kolorieren, Zeichnen, für Kalligraphie, Comics, dynamische Skizzen.
- 15 Farben, einzeln oder in Sortimenten erhältlich.

METALLIC

- 2 leuchtende Farben, Deckkraft.
- Tinte auf Wasserbasis.

Farbauswahl und Zusammensetzung der Sortimente siehe Farbkarte.

Bündeltechnik und Lavieren
Mit mehreren Fasermalern gleichzeitig stricheln oder punkten. Mit Wasser besprühen und/oder mit dem Pinsel vermahlen. Es entstehen aquarellartige Effekte. Der Strich verläuft, leuchtet noch intensiver und wirkt wie farbige Tinte. Es entstehen schöne Rosetten.



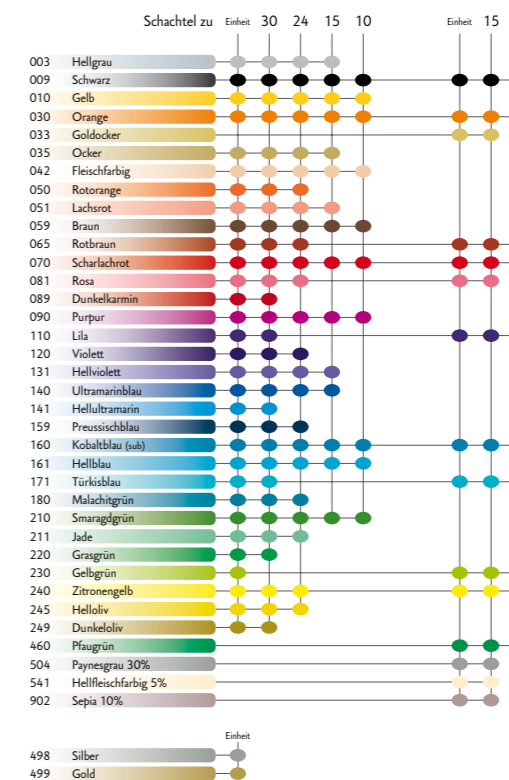
Entwerfen, Skizzieren und Kolorieren Fibralo und Fancolor eignen sich ideal für Architektur und Designskizzen. Der klare, satte Strich gibt der Zeichnung den spezifischen Filzstiftcharakter. Zum Kolorieren Farbe auf eine nichtsaugende Oberfläche auftragen, mit feuchtem Pinsel aufnehmen und aquarellieren.



Schablonieren mit einer zugeschnittenen Plastikschablone Fibralo oder Fancolor auf den Rand auftragen, mit dem Borstenpinsel auf das Papier wischen.

FARBKARTE FIBRALO®

FIBRALO® BRUSH



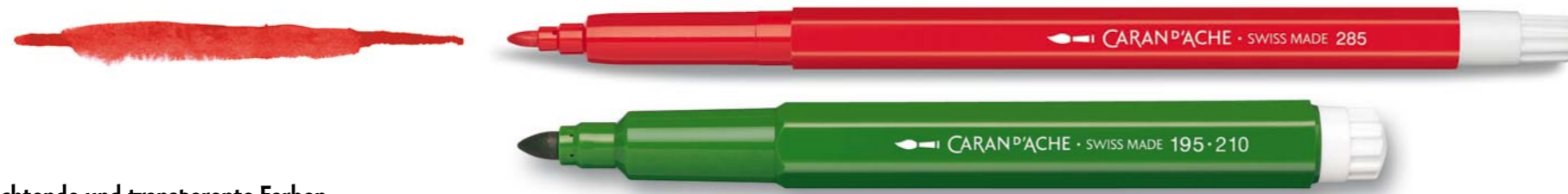
FASERMALER METALLIC



Sortimente	Minimum
FIBRALO	
185. 310 Metallschachtel zu 10 Farben	10
315 Metallschachtel zu 15 Farben	5
324 Metallschachtel zu 24 Farben	5
330 Metallschachtel zu 30 Farben	5
... Einzelfarben Fibralo	10
FIBRALO Brush	
186. 710 Plastiksetui Fibralo Brush mit 10 Farben	5
715 Plastiksetui Fibralo Brush mit 15 Farben	5
... Einzelfarben Fibralo Brush	10
METALLIC (ohne CE)	
285. 498 Fasermaler metallic Silber	10
285. 499 Fasermaler metallic Gold	10
285. 103 Becher 30 Fasermaler Gold Silber	1



FASERMALER FANCOLOR



Leuchtende und transparente Farben

Trocknet bei 7 Tage offener Kappe nicht aus

Auswaschbar

- Empfohlen für Skizzenarbeiten, Entwürfe, Malunterricht, Ausmalarbeiten.
- Tinte : wasserlöslich, aus den meisten modernen Geweben auswaschbar. Durchdringt nicht das Papier.
- Entspricht der Norm EN71 (CE).
- Fasermaler mit Standard- und Maxidurchmesser.
- Farben auf der Basis von Lebensmittelfarbstoffen.
- 15 Farben, einzeln oder in Sortimenten erhältlich.

Farbauswahl und Zusammensetzung der Sortimente siehe Farbkarte.



FARBKARTE FASERMALER FANCOLOR

	Schachtel zu 285.710	195.715	195.710
003	Hellgrau		
009	Schwarz		
010	Gelb		
030	Orange		
035	Ocker		
042	Fleischfarbig		
059	Braun		
070	Scharlachrot		
081	Rosa		
091	Hellpurpur		
160	Kobaltblau (sb)		
161	Hellblau		
180	Malachitgrün		
210	Smaragdgrün		
211	Jade		

FANCOLOR

Gouache



1000.715

Farbstifte



1288.330



1286.706



498.712

Entdecken Sie die Farbstifte und Gouache der FANCOLOR Linie auf den Seiten 36 & 45.

Sortimente	Minimum
FANCOLOR Fasermaler, Maxidurchmesser (Ø 4.5 mm)	
195. 710 Plastikset zu 10 Farben, wasservermalbar	5
715 Plastikset zu 15 Farben, wasservermalbar	5
FANCOLOR Fasermaler, Standarddurchmesser (Ø 2.8 mm)	
285. 710 Plastikset zu 10 Farben, wasservermalbar	5



195.715

195.710

285.710

Geschenke

Stellen Sie sich einen Schatz vor ...

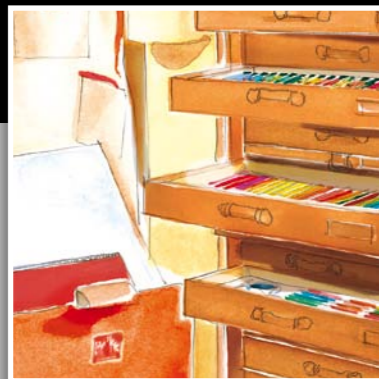
Eine leicht geöffnete Holzkiste, die den Blick auf eine Welt an Farben und Substanzen gewährt, und der Gerüche von Holz, Wachs und Öl entströmen.

An die Glücksgefühle des Empfängers eines solchen Geschenkes – ob Hobby-Maler, kleiner oder grosser Zeichner - denkt Caran d'Ache bei der Zusammenstellung seiner prächtigen Holzkoffer.

Der ganze Geist der Malerei ist in dieser Kollektion hochwertiger Ideen und Geschenke konzentriert. Vom Kind, das an den Anfängen seiner Malerei steht, bis zum erfahrenen Künstler, alle werden ihr Geschenk mit grösster Freude entdecken, wie einen Ausblick auf unendliche Kreativität.

Mit seinen verschiedenen Kombinationen von Produkten für den Mal- und Zeichenbedarf lädt Caran d'Ache zu einer wahren Reise ins Herz der Farben ein. So kann jeder Künstler auf seine eigene Art die unendlichen Nuancen der Farbtöne und die verschiedenen Techniken entdecken.

Farbstift, Pastelle, Malfarbe und Accessoires... all diese Malkästen bieten sich als Geschenk an, und alle sind Ausdruck der Fachkompetenz von Caran d'Ache, Maison de Haute Ecriture.



ENTDECKUNGEN

Holzkoffer	56
Holzkoffer Multiprodukt	56

STIFTE

Supracolor® Soft Holzkoffer	57
Pablo® Holzkoffer	57
Prismalo® Holzkoffer	57
Supracolor® Soft + Pablo® Holzkoffer.....	57
Luminance 6901® Holzkoffer	58
Museum Aquarelle Holzkoffer	58
Pastel Pencils Holzkoffer	58
Geschenkschatulle Graphite Line	58

PASTELLE

Neopastel® Holzkoffer	59
Neocolor® II Holzkoffer	59

ENTDECKUNGSKOFFER



3000.424



1285.430



185.824



3002.460



3002.480



3002.470

STIFTE HOLZKOFFER



NEW

30
YEARS
SUPRACOLOR SOFT



3888.860

Limitierte Edition
30 neue Farben inbegriffen



3888.920



3888.480



666.920



3000.460



999.480

Sortimente	Minimum
3002. 460 Holzbox 30 Supracolor Soft + 30 Pablo	1
3002. 480 Holzbox 40 Neocolor II + 40 Neocolor I	1
3002. 470 Holzbox 30 Primalo + 40 Neocolor II	1
3000. 424 Holzbox Multiprodukt: 12 Aquarellfarbstifte Swisscolor, 12 Aquarellpastelle Neocolor II, 2 Farbnäpfchen Gouache Studio (Gelb 010 und Rot 070), ein Pinsel Nr. 5	1
1285. 430 Holzbox 30 Swisscolor	1
185. 824 Holzbox 24 Fibralo	1

Sortimente	Minimum
3888. 860 Holzbox 30 Jahre Supracolor Soft, limitierte Edition, 30 neue Farben + 30 Standardfarben	1
920 120 wasserfermalbare Supracolor Soft-Farbstifte	1
480 80 wasserfermalbare Supracolor Soft-Farbstifte	1
666. 920 Holzbox 120 wasserfermale Pablo-Farbstifte	1
999. 480 Holzbox 80 Primalo-Farbstifte	1
3000. 460 Holzbox 80 Supracolor Soft + 80 Pablo	1

STIFTE HOLZKOFFER

PASTELLE HOLZKOFFER



6901.476



788.484



3510.476



3000.415



7400.996



7500.484

Entdecken Sie auch die Broschüre für die Geschenkkoffer von Caran d'Ache



100014.592

Sortimente	Minimum
6901. 476 80 Luminance 6901® (76 Luminance 6901 + 4 doppelte Farben), 2 Full Blender-Bright, 2 Grafwood	1
3510. 476 80 Museum Aquarelle (76 Farben + 4 doppelte Farben), 3 Technalo, 1 Grafwood	1
788. 484 Holzkoffer Pastel Pencil 84 Stück.	1
3000. 415 15 Grafwood Stifte, 3 Technalo Stifte, 3 Grafcube 10 mm, 3 Grafcube 15 mm, 1 Schmirgelbrettchen, 1 Papierwischer, 1 Doppelspitzer, 1 Radiergummi Technik	1

Sortimente	Minimum
7500. 484 84 wasservermalbare Neocolor II-Wachspastelle	1
7400. 996 Holzschatulle mit 96 Stk. Neopastel	1



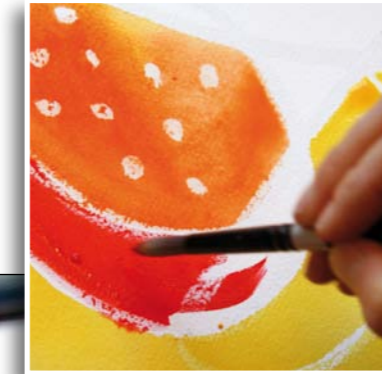
Andere Produkte

Nichts dem Zufall überlassen...

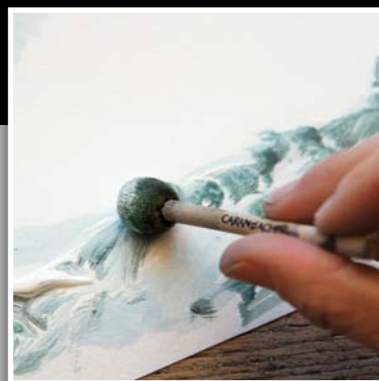
Dank perfektem Spitzten den Gebrauch von farbstiften optimieren, Tiefe eines Werks durch die richtige Papierauswahl verstärken, Farbtöne Vereinen oder ein Kunstwerk mittels Fixativ schützen... Zu jeder Technik gehören Accessoires, die zum Ausdruck jeder künstlerischen Form unverzichtbar sind.

Pinsel zu den Malfarben, Radiergummis zu den Papieren, der Farbzubehör von Caran d'Ache erlaubt es, die künstlerischen Qualitäten seiner Produkte aus Genfer Haus in ihrer Vollendung hervorzuheben.

Eine breite Palette, die als Ergänzung zu den Malfarben, Pastellen, Farb- und Graphitstiften entwickelt wurde, um deren Anwendung zu verfeinern, um die Schönheit der Farbmaterialien hervorzuheben und... um kein Detail dem Zufall zu überlassen.



Graphitstifte	62-64
Geschenkset & Creative Box	65
Spezialstifte	66
Markierungskreiden	66
Minenhalter & Minen	67
Maxi Farbstifte	68
Spitzmaschinen	69
Pinsel	70
Zubehör & Medien	71
Malbücher	72
Zum Ausmalen & Edition	73
Zeichenblöcke & Notizbücher	74
Zeichnungs-Material & Radiergummis	75



GRAPHITSTIFTE

GRAPHITSTIFTE



Graphitstifte, erstklassige Minen

Feinstes Holz

Für Kunst- und technisches Zeichnen, Büroarbeiten und die Schule empfohlen

- Grafwood : Extrafeine Graphitstifte, 15 Härtegrade von 4H bis 9B.
- Technalo : wasservermalbare Mine. 3 Härtegrade HB-B-3B, sortiert in Kartonschachtel oder einzeln erhältlich. Ideal für Malskizzen und Aquarelltechnik.
- Grafstone : purer Graphitstift, 3 Härtegrade HB-3B-6B, einzeln erhältlich. Ideal zum Skizzieren.
- Black Wood : Graphitstift Maxi, Härtegrad HB, schwarz matt lackiert, breiter Mindurchmesser Ø 4.3 mm.
- Technograph : 12 Härtegrade 6B bis 4H, sortiert in einer Metallschachtel oder einzeln erhältlich.
- Edelweiss : Schülerstift per Exzellenz, 4 Härtegrade 2H F HB 3 B. 341.282 Ausführung aus Schweizer Holz.
- Natura : Naturbelassener Stift aus Zedernholz mit einer schützenden farblosen Lackschicht auf Wasserbasis
- Swiss Wood : Härtegrad HB, Buchenholz aus Wäldern des Schweizer Juras, farbloser Mattlack auf Wasserbasis, rote Kapsel mit Schweizerkreuz verziert, einzeln erhältlich.

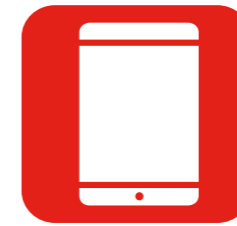
Im Rahmen seiner Verpflichtung zur nachhaltigen Entwicklung hat Caran d'Ache weitere Graphitstifte mit FSC® zertifizieren lassen: Swiss Wood, Technalo, Technograph, Edelweiss, Natura, und der Bleistift mit Gummi Nr 351.



SWISS MADE



STYLUS



WRITE



Genius: Im Handumdrehen vom Papier auf den Bildschirm.

Die Graphitstifte kombinieren eine hochwertige HB-Mine mit einer Eingabespitze für Tablets und Smartphones

- Graphitstift mit Hightech-Eingabespitze, um in Sekundenschnelle vom Papier zum Bildschirm zu wechseln.
- Hochwertige HB-Mine (Ø 2,1 mm).
- Erstklassiges Zedernholz.
- Lack auf Wasserbasis.
- FSC®-zertifiziert.
- Die Eingabespitze (hinteres schwarzes Gummiteil) ist austauschbar – Referenz 520.000.



Eingabespitze speziell für Touchscreens

SWISS MADE



Sortimente		Minimum															
		4H	3H	2H	H	F	HB	B	2B	3B	4B	5B	6B	7B	8B	9B	
775...	Grafwood, Extrafeine Graphitstifte, Ø 7.5 mm Mine von 2.1 bis 3.6 mm	264	263	262	261	260	250	251	252	253	254	255	256	257	258	259	3
Technalo, Graphitstift, hexagonal, Ø 7 mm, wasservermalbar, Mine Ø 3 mm																	
779...	Einzelhärtegrade																12
779.406	Kartonschachtel zu 6 Stk.																1
780...	Grafstone, purer Graphitstift, Ø 7 mm, Schachtel zu 12 Stk.				250				253			256					12
499.272	Black Wood, Graphitstift HB, Mine Ø 4.3 mm																12
128	Black Wood, Graphitstift HB, Mine Ø 4.3 mm, Stifthalter für 28 Farben																1
Technograph, Graphitstift, hexagonal, Ø 7 mm, wasserfeste Mine von Ø 2.1 bis 3.2 mm																	
777...	Einzelhärtegrade	264	263	262	261	260	250	251	252	253	254	255	256				12
777.312	Metallschachtel zu 12 Stk.																5
341...	Edelweiss, Mine Ø 2.1 mm, Schachtel zu 12 Stk.			274		273	272				271						12
282	Edelweiss, Waldkiefer, Schweizer Holz, Mine Ø 2.1 mm						282										12
347...	Natura, Holz ohne Lack, Mine Ø 2.1 mm, Schachtel zu 12 Stk.			274		273	272				271						12
348.272	Swiss Wood, Graphitstift HB, Mine Ø 2.1 mm																10
102	Geschenkset: 2 Swiss Wood Farbstiften + Radiergummi + Spitzer																1
351.272	Bleistift mit Radiergummi, HB, Mine Ø 2.1 mm																12
342.112	«CH-Fahne» Bleistift mit Radiergummi, HB, Mine Ø 2.1 mm, Becher mit 36 Bleistiften																1



Sortimente		Minimum
353.001	Genius Weiss, Graphitstift HB, Mine Ø 2.1 mm	10
009	Genius Schwarz, Graphitstift HB, Mine Ø 2.1 mm	10
105	Genius Weiss und Schwarz, Graphitstift HB, Mine Ø 2.1 mm, Becher mit 36 Graphitstiften	1
372	Blister Genius, 2 Stück	10
520.000	Ersatz Touchscreen aufsatz Genius – Hülle mit 10	1

ANDERE PRODUKTE

ANDERE PRODUKTE



GRAFIK

Eine trendige Graphitstiftkollektion mit überraschender Haptik.

Geometrisches Design verbindet sich mit lebhaften Farben. Aber nicht nur das Auge, auch der Tastsinn wird angesprochen.

Ungewöhnlich, poppig, grafisch – jedem der eigene Stil, jedem die ganz persönlichen Grafik-Erfahrungen.

- Graphitstifte.
- Neues Design mit reliefartiger Oberfläche.
- Hochwertige HB-Mine (Ø 2.1 mm).
- Erstklassiges Zedernholz.
- Lack auf Wasserbasis.
- FSC®-Zertifiziert - Forest Stewardship Council.



Eine neuartige Technik für diese frische Generation von Graphitstift, die sich spürbar hervorhebt.



343.505 343.506 343.507 343.508 343.510 343.511 343.512

SWISS MADE



4 Grafik-Stifte mit verblüffender Persönlichkeit

Sortimente	Minimum
343. 505 Grafik, Graphitstift HB, Karokarte, Mine Ø 2.1 mm	12
506 Grafik, Graphitstift HB, Kreuzkarte, Mine Ø 2.1 mm	12
507 Grafik, Graphitstift HB, Herzkarte, Mine Ø 2.1 mm	12
508 Grafik, Graphitstift HB, Pikkarte, Mine Ø 2.1 mm	12
510 Grafik, Graphitstift HB, neonrosa lackiert Zebra, Mine Ø 2.1 mm	12
511 Grafik, Graphitstift HB, neongrün lackiert Zebra, Mine Ø 2.1 mm	12
512 Grafik, Graphitstift HB, neonorange lackiert Zebra, Mine Ø 2.1 mm	12
401 Grafik-Set mit 4 HB-Graphitstiften Karten, Mine Ø 2.1 mm + 1 Radiergummi	10
402 Grafik-Set mit 4 HB-Graphitstiften Fluo Farben Zebra, Mine Ø 2.1 mm + 1 Radiergummi	10



343.401 343.402



7500.515



348.102

Creative Box Neocolor II

- Kreativset für die Gestaltung einzigartiger Postkarten
- Dieses praktische Set zum Mitnehmen eröffnet Freunden der schriftlichen Korrespondenz und Freizeitkünstlern jeglichen Alters neue Perspektiven. Die Creative Box ist ein originelles Geschenk, das neue Möglichkeiten bietet, um eigene Feriensouvenirs oder eine 100 % persönliche Korrespondenz zu realisieren
- Enthält:

15 wasservertreibbare Wachspastelle Neocolor® II in der Metallschachtel (7500.315)
1 Pinsel mit Wasserreservoir medium (115.202)
1 Block mit 12 Postkarten zum Aquarellieren (454.012)

Geschenkset Swiss Wood

- Das Kernstück der Schweizer Stifte von Caran d'Ache.
- Das Geschenkset besteht aus 2 Swiss Wood Graphitstiften, hergestellt mit Arvenholz aus Grächen (VS) und Buchenholz aus Glovelier (JU), einem Radiergummi und einem Spitzer. Es steht für das Schöne, das die Schweizer Natur bietet.
- Enthält:

1 HB-Graphitstift aus FSC®-zertifiziertem Schweizer Buchenholz
1 HB-Graphitstift aus HSH-zertifiziertem Schweizer Arvenholz
1 extraweichen Radiergummi
1 einfachen Spitzer aus Magnesium

Sortimente	Minimum
7500. 515 Creative Box Neocolor® II	1
348. 102 Geschenkset: 2 Swiss Wood Farbstiften + Radiergummi + Spitzer*	1

* one shot

SPEZIALSTIFTE MARKIERUNGSKREIDEN

- Erstklassige Stifte für Kunst- und technisches Zeichnen, Büroarbeiten und die Schule.
- Spezialstifte für verschiedene Anwendungen, Schiefertafeln, Holz.
- Erstklassiges Zedernholz.
- Federhalter, Kreidenhalter.
- Spezialkreiden.
- Fettkreiden zur Markierung von Grün- oder Trockenholz, Glas und Metall.
- Wasserfest.

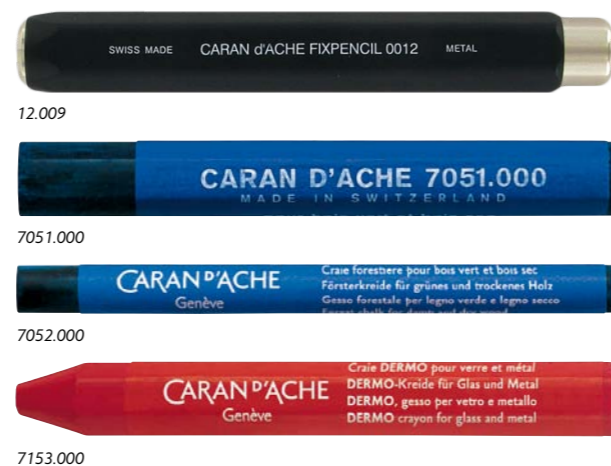
Graphicolor

- Zweifarbiges Stift – Mine mit Ø 3 mm.
- Hochwertige Graphitmine HB für Anmerkungen.
- Neongelbe Permanentmine zum Markieren.
- Rote wasservertreibende Mine zum Korrigieren.
- Zedernholz, FSC®.

SWISS MADE



Sortimente	Minimum
776. 509 Synthetischer Kohlestift	10
541. 272 1/2 Graphitstift	144
Graphicolor-Stift – Mine mit Ø 3 mm	
370. 240 Neongelb und Graphit	12
070 Rot und Graphit	12
999. 300 Prismalo bicolor rot-blau, Mine Ø 3 mm	12
«Zimmermann» Bleistift, Länge 250 mm für trockenes Holz	
201. 273 Harte Mine, grün lackiert	72
211. 272 Mittelharte Mine, rot lackiert	72
2152. 001 «Jass» Kreidenstift für Schiefertafeln, weisse Kreideminde Ø 4.5 mm	12
453. 000 Bleistiftverlängerer für runde und kantige Stifte Ø 3 mm	10
114. 000 Plastik-Federhalter, grau	10
12. 009 Kreidenhalter, sechskantig, für Kreiden Ø 9 mm	6
Försterkreiden für grünes und trockenes Holz, sechskantig, Ø 14 mm, Länge 10.5 cm	
7051. 000 blau 7053.000 rot 7061.000 gelb	10
Runde Kreiden, Ø 9 mm, Länge 10.5 cm	
7050. 000 Graphite 7052.000 blau 7054.000 rot 7060.000 schwarz 7062.000 gelb	10
DERMO, Spezialkreiden für Glas und Metall, sechskantig, Ø 14 mm, Länge 10.5 cm	
7145. 000 weiss 7151.000 blau 7153.000 rot 7161.000 gelb	10



MINENHALTER & MINEN



Fixpencil®

- Minenhalter mit bedienungsfreundlichem Druckmechanismus und patentierter Klemmzange.
- Extra leichter Aluminiumschaft mit mehreren Emailsichten überzogen.
- Für Minen zu Ø 2 mm, 3 mm and 3.8 mm.

Graphitminen

- Für Fixpencil Minenhalter, Ø 2 mm, 3 mm and 3.8 mm.
- Erstklassige Minen für Künstler, Grafiker und Illustratoren empfohlen.
- Ø 2 mm Technograph 6077 : Etui zu 3 oder 12 Minen, 9 Härtegrade 3B bis 4H.
- Ø 3 mm Technograph 6377 : Etui zu 6 Minen, 3 Härtegrade HB-3B-6B.
- Ø 3.8 mm Technalo 6379 : Wasservertreibende Mine. Ideal für Malskizzen und Aquarelltechnik. Etui zu 5 Minen, 2 Härtegrade B-3B.

SWISS MADE

Fixpencil	Minimum
22. 288 Für Minen Ø 2 mm, Schaft schwarz satiniert, Knopf mit integriertem Spitzer	10
22. 289 Für Minen Ø2 mm, schwarzer vorderer Teil aufgeraut, Knopf mit integriertem Spitzer	10
3. 288 Für Minen Ø 3 mm, Schaft schwarz satiniert, Knopf mit integriertem Spitzer	10
3. 289 Für Minen Ø3 mm, schwarzer vorderer Teil aufgeraut	10
44. 009 Für Minen Ø 3.8 mm, Länge 155 mm, Knopf mit integriertem Spitzer	5
Graphitminen	
Technograph Ø 2 mm	
6077. ... Etui zu 12 Minen	4H 3H 2H H F HB B 2B 3B 6B
6077. ... Etui zu 3 Minen	264 263 262 261 260 250 251 252 253 464 463 462 461 460 450 451 452 453
Technograph Ø 3 mm	
6377. ... Etui zu 6 Minen	350 353 356 1
Technalo Ø 3.8 mm, wasserlösliche Mine	
6379. ... Kartonetui zu 5 Minen	251 253 5

MAXI FARBSTIFTE

Sechseckiger Stift mit grossem Durchmesser für eine gute Ergonomie.

Extrabreite Mine für eine widerstandsfähige und wirtschaftliche Spitze.

Black Wood

- Durchmesser der Mine: 4,5 mm.
- Hochwertige HB-Mine auf Basis von Graphit und natürlichem Ton.
- Dank seines sanften, regelmässigen und intensiven Strichs ist er ideal zum grossflächigen Schreiben, Zeichnen und Skizzieren.

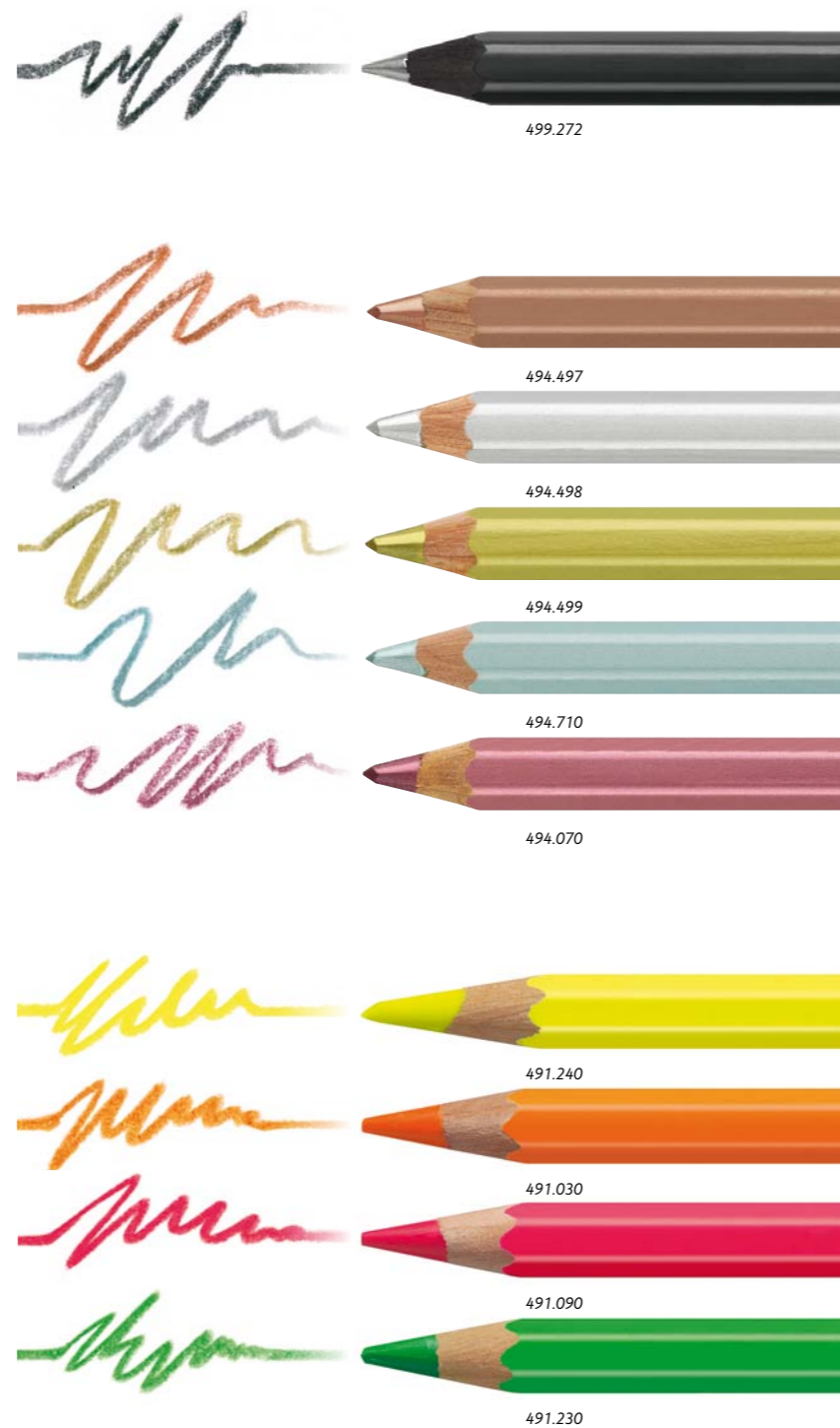
Maxi Metallic

- Durchmesser der Mine: 5 mm.
- 5 Metallic-Farben: Gold, Silber, Bronze, Metallic-Rot, Metallic-Grün.
- Dank der hohen Pigmentkonzentration leuchten die Farben ultrastark.
- Weiche und wasserfeste Mine.
- FSC® – Forest Stewardship Council Zertifiziert.
- Ideal geeignet für das Gestalten von Karten, Scrapbooking, Zeichnungen, Malereien usw.

Maxi Fluo

- Durchmesser der Mine: 6 mm.
- 4 Farbstifte Maxi Fluo: gelb, orange, rosa, grün.
- Cremig weiche Textur auf Wachsbasis, die nicht trocknet.
- Lack auf Wasserbasis.
- FSC®-zertifiziert (Forest Stewardship Council).
- Grosszügige und unvergleichliche Leuchtkraft, hohe Deckkraft.
- Ideal für die unterschiedlichsten Kunsttechniken (Zeichnungen, Illustrationen, Scrapbooking) oder zum Hervorheben von Text (ökologisch, trocknet nie und verläuft nicht).

+ SWISS MADE



Sortimente	Minimum
499. 272 Black Wood, Maxi Graphitstifte HB	12
128 Black Wood, Maxi Graphitstifte HB Becher mit 28 Bleistiften	1
494. 497 Maxi Metallic Bronze	12
498 Maxi Metallic Silber	12
499 Maxi Metallic Gold	12
710 Maxi Metallic-Grün	12
070 Maxi Metallic-Rot	12
105 Maxi Metallic Becher mit 28 Bleistiften	1
491. 240 Maxi Fluo gelb	12
030 Maxi Fluo orange	12
090 Maxi Fluo rosa	12
230 Maxi Fluo grün	12
104 Maxi Fluo Becher mit 28 Bleistiften	1



499.128 494.105 491.104

SPITZMASCHINEN RADIERGUMMIS



Limitierte Edition Matterhorn
von 4478 Stück in Anlehnung an die Höhe des Matterhorns.



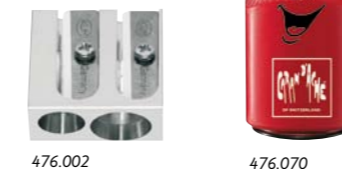
475.200 475.070



455.200 466.160



149.299



476.002 476.070

Elektrische Spitzmaschine

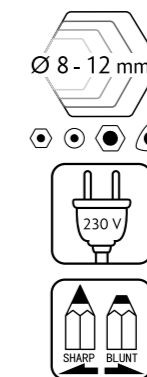
- Eignet sich für alle Stiftdurchmesser von 8 bis 12 mm.
- Spitzt alle Formen: runde, sechseckige oder dreieckige Stifte.
- Anpassbarer Anspitzgrad: spitz oder flach.
- Stoppt automatisch, wenn der gewünschte Winkel erreicht ist.
- 4 Anti-Rutsch-Saugnäpfe sorgen für Stabilität
- Mit 230 V-Netzteil.

Spitzmaschinen

- 455 : Ausführung in Metall, auswechselbarer Fräser, für Stifte und Pastelle von Ø 4 bis 10 mm, Einstellung für verschiedene Spitzen möglich.
- 466 : Ausführung in Plastik für Farb- und Bleistifte von Ø 4 bis 8 mm.

Pastell-Spitzer

- Neu und innovativ: das ideale Gerät zum Spitzen aller Farbstifte, allen voran der Pastel Pencils.
- Verschiedene Anwendungsmöglichkeiten.
- In 2 Farben erhältlich: Rot oder Inox.
- Einfach auszuwechselnde Klinge.



477.070

Spitzmaschinen		Minimum
455. 997	Rosa-Gold Ausführung, limitierte Auflage, für runde sechskantige Stifte von Ø 4 bis 10 mm	1
200	Standard- Ausführung, für runde sechskantige Stifte von Ø 4 bis 10 mm	1
466. ...	Ausführung in Plastik für runde, sechskantige und dreieckige Stifte von Ø 4 bis 8 mm	1
009	schwarz 070 rot 160 blau	1
477. 070	Elektrische Spitzmaschine aus Kunststoff für runde und sechseckige Farbstifte (Ø 8 bis 12 mm)	1
Zubehör für 455.200		
100000. 514	Schubblade	1
519	Vollständiges Befestigungssystem für Tische	1
9455. 039	Vormontierte Kurbel für die Spitzmaschine 455....	1
9456. 000	Fräse für die Spitzmaschine	1
476. 002	Doppelspitzer, Magnesium	5
070	Roter Doppelspitzer aus Plastik	6
475. 070	Pastell-Spitzer Rot + 3 Ersatzklingen	10
200	Pastell-Spitzer Inox + 3 Ersatzklingen	10
149. 299	Tischdisplay mit 12 roten Doppelspitzer + 20 dreieckigen Radiergummis	1

Pinzel

- 115.101 : Für Aquarelltechnik. Erstklassige Qualität Fehhaarpinsel Petit Gris.
- 115.104 und 115.105: Für Acrylfarben. 100 % Synthetikfaser. Sehr feine Pinselhaare. Robust und elastisch.
- 115.107 : Aquarellpinzel von Raphaël Für Aquarellmalerei. Ideal geeignet für ausserordentliche Lavierungen.
- 115.201 : Aquarellpinzel mit Wasserreservoir für unterwegs. Die breite Pinselspitze ist ideal für Flächen und Lavierungen geeignet.
- 115.202 : Aquarellpinzel mit Wasserreservoir für unterwegs. Die mittlere Pinselspitze ist ideal für Einzelheiten, Kalligraphie und subtile Farbmischungen.
- 115.203 : Aquarellpinzel mit Wasserreservoir für unterwegs. Die Fasermalerspitze ist perfekt für Aquarell-„Zeichnungen“ geeignet.



115.101

115.104

115.105

115.107

Pinzel	Minimum
115.101 Aquarell-Fehhaarpinsel Petit Gris, 19 cm	5
102 Ölpinsel rund, 32 cm	5
103 Ölpinsel breit, 32 cm	5
104 Acrylic Pinsel rund, 20 cm	5
105 Acrylic Pinsel breit 3/4, 20 cm	5
107 Aquarell-Fehhaarpinsel Raphaël Petit Gris 4	1
201 Pinsel mit Wasserreservoir, Breit	10
202 Pinsel mit Wasserreservoir, Medium	10
203 Pinsel mit Wasserreservoir, Fasermaler	10
303 Plastikset zu 3 Pinseln mit Wasserreservoir	1



115.201



115.202



115.203



115.303



117.103



Aquarell-Palette

- Aquarell-Farbpalette: Eine aufgeraute Seite, die körnigem Papier nachempfunden ist und dafür sorgt, dass trockene Materialien haften bleiben (Wasser- und wasserlösliche Farbstifte, Neocolor® II, wasserlöslicher Graphitstift...).
- Eine glatte Seite für alle Maltechniken (Gouache, Acrylmalerei...).
- Rechteckiges Format für das Aufbringen der Pigmente in der Länge und die Anwendung von Exklusivtechniken von Caran d'Ache wie „Bambus“, „Regenbogen“ oder „Monotypie“.
- Hohe Widerstandsfähigkeit gegen UV-Strahlen, Alkohol, Azeton und Reibung.
- Leicht mit Wasser zu reinigen. Masse: 26 x 13 cm.

Fixativ

- Protector Spray für Neopastel und Neocolor I (200 ml)
- Spray für Bleistifte, Kohle und Trockenpastelle (400 ml)



450.000

116.201

911.000

913.000



901.007



901.009



901.010

Accessoires & Medien		Minimum
117. 103	Aquarell-Farbpalette aus Plexiglas	1
Zubehör und Firnisse für Acrylfarben		
901. 007	Mattes Gemäldefrnis (verbessert die Qualität der Farben) – 75 ml	1
901. 009	Mattes Medium Gel (Erhöht Transparenz und Farbtiefe) – 40 ml	1
901. 010	Glänzendes Medium Gel (Erhöht Transparenz und Farbtiefe) – 40 ml	1
Fixativ		
911. 000	Protector Spray für Ölpastelle und Wachspastelle (200 ml)	6
913. 000	Spray für Bleistifte, Kohle und Trockenpastelle (400 ml)	6
Zubehör		
116. 201	Plastik-Spray - (50ml) - leer	1
450. 000	Schaber für mehrere Winkel	10



Wesen der Alpen

Malbuch für Erwachsene

- Sammlung von 25 Illustrationen im A4-Format
- Poster im A2-Format
- Pädagogisches Dossier: der Farbkreis, künstlerische Tipps sowie Infos zu Techniken, Verwendung der Künstlerwerkzeuge von Caran d'Ache
- 5 Themen: Alpenlandschaften, Mandalas, traditionelle Scherenschnitte, alpine Fauna, alpine Flora.
- Hochwertiges Zeichenpapier mit 240 g/m², FSC®-zertifiziert.
- Ideal für wasservermalbare oder permanente Farbstifte, Fasermarker und Gouache.
- Abtrennbare Seiten, um die schönsten Werke gleich einzurahmen und aufzuhängen.



454.200



Postkarten zum Kolorieren

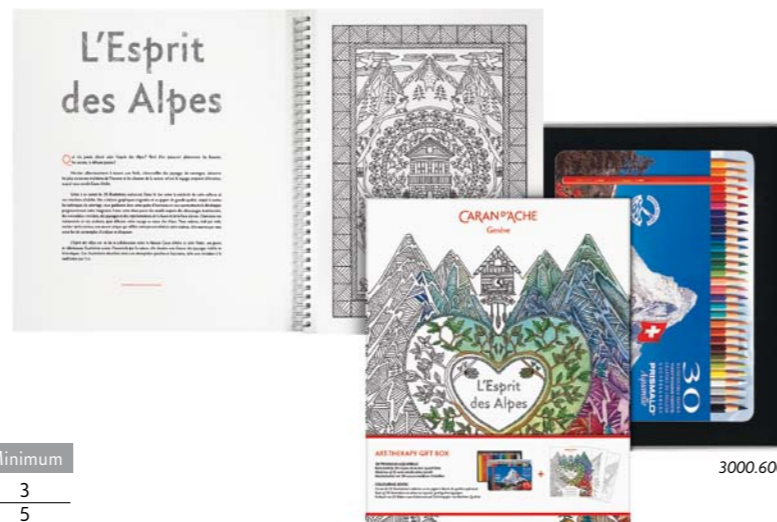
- Block mit 12 Postkarten zum Kolorieren, Format 12 x 16,5 cm.
- 5 Themen: Alpenlandschaften, Mandalas, traditionelle Scherenschnitte, alpine Fauna, alpine Flora.
- Hochwertiges Zeichenpapier mit 300 g/m², FSC®-zertifiziert.



454.201

Geschenkbox – Kunsttherapie

- Enthält:
 - 1 Metallschachtel mit 30 wasservermalbaren Farbstiften Prismalo (999.330)
 - 1 Malbuch L'Esprit des Alpes mit 25 Illustrationen zum Kolorieren (454.200)



3000.600



454.203



454.204

XXL-Poster Familien-Stammbaum

- Abmessungen des Posters: 98 x 68 cm.
- Abmessungen der Kunststoffhülle: 25 x 18 cm.
- 120 g/m²-Papier, ideal für Farbstifte, Wachspastelle, Fasermarker, usw.
- Texte in 4 Sprachen: Französisch, Englisch, Deutsch und Italienisch.
- Themen: Stammbaum
 - Spielerische Assoziation von Caran d'Ache-Koloration-artikeln mit kreativer Freizeitbeschäftigung (Ausschneiden, Aufkleben von Fotos) und mit dem familiären Umfeld.
 - Extra Platz zum Aufkleben von Fotos der Familienangehörigen (Eltern, Großeltern) und zum Aufschreiben ihrer Vor- und Nachnamen.
 - Genügend Platz zum Einbeziehen von weiteren Familienmitgliedern, Freunden oder auch Haustieren.

Atelier-Buch

- 192 Seiten.
- 40 Grundtechniken von Caran d'Ache werden vorgestellt.
- 100 weitere illustrierte Farbexperimente.
- Bildergalerie von 90 Künstlern aus 20 Ländern, die Caran d'Ache treu sind.
- Glossar mit 160 Kunst-Fachtermini inklusive Erklärung.
- Beschreibung der Farbstiftherstellung in 18 Schritten.
- Zusammenfassung der Geschichte von Caran d'Ache seit 1915 in 34 Sequenzen.
- 8 Kapitel:
 - Hintergrund.
 - Praktisches.
 - Gebrauchsanweisung.
 - Im Atelier von Caran d'Ache.
 - Für alle Gelegenheiten.
 - Galerie.
 - Caran d'Ache.
 - Wissen von A bis Z.
- In 3 Sprachen erhältlich.
- Als Set mit einer 30er-Schachtel Supracolor erhältlich.



454.303

Malbücher		Minimum
454.	200 Malbuch A4 – Wesen der Alpen	3
	201 Postkarten zum Kolorieren – Wesen der Alpen	5
3000.	600 Geschenkbox Wesen der Alpen – 30 Prismalo + 1 Malbuch	1

Zum Ausmalen & Edition		Minimum
454.	203 XXL-Poster « Stammbaum » + 4 kostenlose Bleistifte	3
	204 XXL-Poster « Stammbaum » + 18 Fancolor	1
454.	301 Buch « Atelier » – französische Fassung	1
	302 Buch « Atelier » – englische Fassung	1
	303 Buch « Atelier » – deutsche Fassung	1
3000.	301 Buch « Atelier » – französische Fassung + 30 Supracolor Soft	1
	302 Buch « Atelier » – englische Fassung + 30 Supracolor Soft	1
	303 Buch « Atelier » – deutsche Fassung + 30 Supracolor Soft	1

ZEICHENBLÖCKE NOTIZBÜCHER

Zeichenblöcke

- Studioqualität zum Zeichnen und Malen : 220 g/m², 20 Blätter, säurefrei, pH-neutral.
- Aquarellpapier von Profi-Qualität : Von bester Qualität, 300 g/m², 20 Blätter, naturweiss, säurefrei, "100% Baumwolle", feinkörnig, pH-neutral. Vorgeschnittene Ecke. Ideal für Supracolor, Prismalo, Neoart, Museum, Wasserfarben, Technalo, Fibralo.
- Mal- und Zeichenpapier von Profi-Qualität : Von bester Qualität, 280 g/m², 20 Blätter, naturweiss, säurefrei, "100% Baumwolle", feinkörnig, pH-neutral. Vorgeschnittene Ecke. Ideal für Pablo, Neopastel, Art by Caran d'Ache, Soft Pastels, Technograh.
- Profiqualität für Pastelle: hochwertiges körniges Papier, 160g/m², 12 Blatt, Papier in 3 Farben, lichtbeständig, säurefrei, pH-neutral.

Aquarellpostkarten

- Block mit 12 Postkarten zum Aquarellieren, A6.
- Postkarten mit einer leeren Seite und einer vorgedruckten Seite für die Adresse FSC®-Papier (250 g/m²).

Notizbücher A5 Metalleinband

- 128 unlinierte herausnehmbare Seiten.
- Papier, weiss, 130 g/m², ideal für Trockentechniken.
- Stabiler und resistenter Metalleinband, eingepprägtes Logo.
- Gummiband zum Verschliessen.
- Abgerundete Ecken, Klappentasche, Lesezeichen.

Notizbücher A5 Spiralbindung

- 100 unlinierte herausnehmbare Seiten.
- FSC®-Papier, weiss, 220 g/m² und 120 g/m².
- 2 unterschiedliche Papierdicken für Trocken- und Aquarelltechniken.



454.006 (31x41cm)

454.003 (A3) / 454.004 (A4)



454.008 (31x41cm)

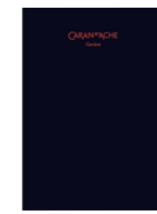
454.011 (24x32cm)

454.012 (A6)



454.998

454.800



454.002

ZEICHNUNGS-MATERIAL & RADIERGUMMIS



902.302

Full Blender-Bright

- Ein farbloses Medium zum Mischen, Vereinheitlichen und Verstärken von Farben. Zusammengesetzt aus einer Wachs-/ Ölmischung, bringt er Farben zum Leuchten, ohne sie zu verändern.
- Sein Auftrag bildet eine wasserfeste Schicht und verstärkt die Beständigkeit gegen UV-Strahlung.
- Sechseckiger Stift, 100% verwendbar und sparsam im Gebrauch.
- Er bietet unvergleichliche Anwendungsfreiheiten. Gespitzt wie ein Farbstift für eine präzise Arbeit oder flach für grossflächige Verwendung.
- Unterstützt ideal sämtliche Graphit-, Farb- und Wachsastelstifte von Caran d'Ache.



903.302

Sketcher Non-photo blue pencil

- Der Sketcher ist ein spezifischer Blaustift mit feiner, weicher und wasserfester Mine, die beim Erstellen der ersten Grundskizzen sowohl detailliertes als auch flächiges Arbeiten ermöglicht.
- Im Kontrast mit schwarzer Tusche verschwindet der blaue Strich grundsätzlich, sofern er im Schwarzweiss-Modus gescannt oder im Repro-Verfahren kopiert wird.
- Ideal für Comiczeichnen, Trickfilme und Illustrationen, umw.
- Lässt sich besonders leicht radieren, dadurch Korrekturen nach Wunsch möglich, Arbeit bleibt sauber.

Radiergummis

- Von Standard- und erstklassiger Qualität für diverse Papierarten.
- Ideal für Kunst- und technisches Zeichnen, Büroarbeiten und die Schule.
- Ohne Phthalate (Weichmacher).



171.420

172.420

173.420

149.340

149.310

149.360

176.304

Zeichnungsblöcke und Notizbücher		Minimum
Zeichnungsblöcke, Studioqualität		
454.003	Format A3, 20 Blätter	5
454.004	Format A4, 20 Blätter	5
Zeichnungsblöcke, Profi-Qualität		
454.006	Aquarellpapier, 31x41cm, 20 Blätter	5
454.008	Mal- und Zeichenpapier, 31x41cm, 20 Blätter	5
454.011	Pastell, Tonpapier 3 Farben, 24x32cm, 12 Blätter	1
454.012	Block mit Aquarellpostkarten A6, 12 Blätter	1
454.998	Notizbuch A5, Metalleinband - unliniertes	1
454.800	Notizbuch A5, Spiralbindung - unliniertes	1
454.002	Papierblock A5 - Graphite Line	1



149.299

Sortimente & Radiergummis		Minimum
902.302	Full Blender Bright - Blister 2 Stück	10
903.302	Blister Sketcher / Non-Photo Blue Pencil 2 Stück	10
149.299	Tischdisplay mit 12 roten Doppelspitzer + 20 dreieckigen Radiergummi	1
Radiergummi		
149.310	Dreieckige Radiergummi	10
340	Standardqualität für die Schule, grosses Modell	40
360	Standardqualität für die Schule, grosses Modell	60
171.420	TECHNIK für Bleistifte und Graphitminen	20
172.420	DESIGN für Bleistifte, Graphit- und Farbminen	20
173.420	ARTIST, weicher Gummi, für Zeichnungspapier geeignet	20
176.304	Knetgummi, Art by Caran d'Ache	5

CARAN D'ACHE

Genève

CARAN D'ACHE S.A. – 19, Chemin du Foron – CH-1226 Thônex-Genève

Tel. +41 (0) 22 869 01 01 – Fax +41 (0) 22 869 01 39

ECRIDOR SAS · 5, Place Porte de France · F-74240 Gaillard

carandache.com

Ref. 100011.210 D 2018



The mark of
responsible forestry

Diese Broschüre
ist auf FSC®
Papier gedruckt.