

FTP-Echange de données

(Stand: Août 2019)

soft-carrier SAS

27A rue Denis Papin

68000 COLMAR

Telephone: 03 89 41 86 83

Fax: 03 89 23 87 28

E-Mail: info@softcarrier.com

Web: www.softcarrier.com

Sommaire:

En général:

1. Le dossier de téléchargement
2. La hiérarchie et classement des articles
3. Contenu du dossier de téléchargement
4. La structure du fichier articles
5. La structure du fichier prix / références / stock
6. Aperçu de l'arborescence
7. Transfert des données techniques

Annexes:

Annexe A: Structure du fichier articles DATA.CSV

Annexe B: Structure du fichier prix PRIX.CSV

Annexe C: Structure du fichier références REFER.CSV

Annexe D: Structure du fichier quantités de stock LAGERBESTAND.CSV

Annexe E: Présentation des articles sur le site

Annexe F: Présentation de hiérarchie des articles sur le site

(Vous trouverez les annexes dans "FTP-annexes_fr.pdf")

En général

Avec le fichier articles vous avez la possibilité de développer tout simplement votre base de données avec les articles de **soft-carrier**. En combinaison EDI, échange de données pour commandes, confirmations de commandes, avis de livraisons et factures, vous pouvez installer au sein de votre société un déroulement de commande très efficace.

Les données d'articles de **soft-carrier** se compose de:

- Texte court produits (format ASCII)
- Descriptions précises des produits (format RTF)
- Images de prévisualisation des produits (format JPEG)
- Images détaillées des produits (format JPEG)
- Vidéos des produits (WMV-Format)
- Fiches produits (PDF-Format)

En complément nous vous mettons à disposition un fichier des états des stocks mis à jour en permanence.

Le fichier articles est disponible en langue FRANCAISE et ALLEMANDE sous un fichier ZIP qui peut être téléchargé par FTP.

- Le fichier français est disponible sous "ARTIKELDATEN FRANZÖSISCH"
- Le fichier allemand est disponible sous "ARTIKELDATEN DEUTSCH"
- Le fichier stocks est disponible sous "LAGERBESTAND"

Les données sont orientées selon notre base internet et conjointement selon notre système de gestion de stocks (voir la construction avec la référence). La pièce jointe est la présentation des articles sur le site internet avec la référence.

1. Le dossier de téléchargement

Le dossier de téléchargement sur le serveur FTP porte les noms suivants:

- **FULL** contient les données de l'ensemble des articles disponibles.
Dans le classeur il existe un fichier nommé JJMMTT.TXT = date de la dernière mise à jour Année/Mois/Jour
- **UPDAKTUELL** contient le changement des derniers jours
- **UPDJJMMTT** contient le changement de chaque jour
- **LAGERBESTAND** contient le fichier avec le stock actuel

Exemples d'utilisations:

Classeur FULL du 12.04.2014 a été téléchargé (Fullload du 12.4.14).

Pour réduire à ce jour des fichiers il vous suffit de télécharger les changements (par ex. UPD140513, UPD140514... UPDAKTUELL).

Il faut effectuer les effacements avant de faire les mises à jour. Le FULL-Load comprend les changements du classeur UPDAKTUELL.

2. La hiérarchie et classement des articles chez *soft-carrier*

Plus de 50.000 articles sont classés dans la hiérarchie suivante sur le site internet de *soft-carrier* :

- Chapitres
- Catégories
- Groupes principaux
- Sous-groupes
- Fiches produits

Les produits similaires sont regroupés sur la même fiche produits. Cette structure est visible sur notre site internet, quand vous activez "l'arbre de recherche" sur la droite de votre écran. Avec cette structure un article peut apparaître à plusieurs endroits (par ex. de la colle dans le chapitre Fournitures de bureau ainsi que dans le chapitre Scolaire) et pour cela vous le retrouverez plusieurs fois dans le fichier de téléchargement.

La fiche produits avec ses 5 chiffres (ci-après rappelé à plusieurs reprises) sera souvent utilisée pour la systématisation de la mémorisation. Vous trouverez le numéro de la fiche produits sur notre site internet quand vous allez sur l'icone „Fiche“ en cliquant sur détails du produit (Référence 22 dans installation E). Après l'ouverture de la page vous trouverez en-haut à droite le numéro de la fiche produits dans le bandeau rouge.

Le contenu des fiches produits que vous verrez:

- en PDF quand vous cliquez l'icone „Fiche“ (Référence 22 dans installation E) Fichier FTP-annexes_fr.pdf dans le dossier
- en HTML quand vous cliquez sur l'icone „Catalogue“ (Référence 32 dans installation E) description (FR)
- ou sur le bouton „plus d'informations“ dans la partie inférieur du PHP. (Référence 34 dans installation E)

3. Contenu du classeur de téléchargement

En téléchargeant les classeurs "FULL", "UPDAKTUELL" et "UPDJMMTT" vous trouverez les fichiers suivants:

- **DATA.ZIP** (contenu: DATA.CSV) = désignations de l'article
- **PRIX.ZIP** (contenu: PRIX.CSV) = liste des prix (uniquement dans le classeur FULL)
- **REFER.ZIP** (contenu: REFER.CSV) = toutes les références des articles de *soft-carrier* de nos fournisseurs incluant les codes EAN et OEM (uniquement dans le classeur FULL)
- **PDF.ZIP** (contenu PDF-fiches techniques) = les fiches produits sont un fichier PDF disponible sous PDF.ZIP. La fiche produits PDF est sauvegardée sous le numéro à 5 chiffres.
- **PREVIEW** (contenu visuels produits) = les images de prévisualisation de la recherche se trouvent sous le numéro de la fiche technique. JPG dans le fichier PREVIEW.ZIP.
- **RTF.ZIP** (contenu textes produits) = les textes des fiches produits (Référence 26 dans installation E) sont sous fichier RTF dans RTF.ZIP sauvegardé sous le nom fichetechnique.RTF
- **GRAPHIK.ZIP** Visuels, informations complémentaires en PDF, videos produits(format WMV) et d'autres éléments graphiques (Référence 21 dans installation E) se réfèrent à la fiche technique dans le fichier ZIP-Fichiers GRAPHIK1.ZIP, GRAPHIK2.ZIP, GRAPHIK3.ZIP, GRAPHIK4.ZIP. Dans le fichier ZIP, les fichiers sont sauvegardés sous le numéro de la fiche technique. Pour avoir une taille de fichier facilement manipulable il est déterminant d'attribuer d'abord les numéros des fiches techniques pour l'utilisation en GRAPHIK?.ZIP. Lors de l'extraction des fichiers le numéro de la fiche technique sera attribué à un classeur avec le contenant du fichier correspondant à ce numéro.
ATTENTION: Pas de copier / coller à partir du fichier Zip. Lors de la mise à jour seuls apparaîtront les en-têtes des visuels qui ont changé.
ATTENTION !! Cela est important dans le Full-Load (env. 10 Go avec plus de 40.000 fichiers).
- **NAM.ZIP** (contient DE.TXT) = les légendes des visuels de GRAPHIK?.ZIP
- **SDB.ZIP** contient les fiches de données de sécurité en PDF, description = SDB.CSV
- **XML.ZIP** (contient soft-carrier.xml) = données des articles en format **bmecat**
- **LAGER-BESTAND.ZIP** Le classeur téléchargement "LAGERBESTAND" contient le fichier LAGERBESTAND.CSV avec des actuels stocks disponibles. Il est actualisé en permanence.
- **GGHIN.CSV** contient les fiches pour marchandises dangereuses pour articles concernés pour un affichage instantané sur le site internet conformément aux conditions pour les consommateurs que nous appliquons. Description dans „Annexe J“ dans le document "FTP-annexes_fr.pdf" dans le dossier descriptions (FR)

Visuels imprimables et logos de marques sur le serveur FTP

- les JPEGs pour les logos de marques sont déposés sur le serveur FTP sous LOGOS
Le nom du fichier contient le nom du logo
- les visuels imprimables sont déposés sous
JPEGS
X (X= 1ère position de la fiche produit)
YYYYY (YYYYY= fiche produit)
Exemple: deux visuels de la fiche produit 20130 sont déposés sous
JPEGS\2\20130\DP173_m.jpg
KP524.jpg
- les légendes des visuels présents sur le site internet se trouvent dans le même dossier, mais ils portent le suffixe ".nam" et non ".jpg". Dans le fichier, il y a une ligne pour le texte allemand et une ligne pour le texte français

4. La structure du fichier en général

(DATA.CSV) a des longueurs de champs variables, séparées par des barres verticales (Hex = 7C).

La police de caractère est celle de Windows

Pour une meilleure compréhension de la structure des champs de données et visualisations de l'article, il y a dans certains champs la référence de l'article sur le site internet.

Les champs numériques sont toujours remplis par des zéros et ont toujours une longueur fixe.

5. Structure fichier prix / Référence / Stocks

Le fichier prix, fichier références et fichier stocks sont transmis analogiquement comme le fichier articles et ont les mêmes règles. Le fichier prix est toujours transmis complètement et se trouve dans le classeur "FULL". Le fichier stocks disponibles est également transmis complètement dans le classeur téléchargement "LAGERBESTAND".

6. Aperçu de l'arborescence

(● = Index * = Fichier JJMMTT = AnnéeMoisJour)

| ● FULL (Full-load) | ● UPDAKTUELL (dernier Update) | ● UPDJJMMTT (Update JJMMTT) | ● LAGERBESTAND (stocks actuels) |
|------------------------------|----------------------------------|--------------------------------|------------------------------------|
| * JJMMTT.TXT | * PREVIEW.ZIP | * PREVIEW.ZIP | * LAGERBESTAND.CSV |
| * PREVIEW.ZIP | * DATA.ZIP | * DATA.ZIP | |
| * DATA.ZIP | * PDF.ZIP | * PDF.ZIP | |
| * REFER.ZIP | * RTF.ZIP | * RTF.ZIP | |
| * PDF.ZIP | * GRAPHIK1.ZIP | * GRAPHIK1.ZIP | |
| * RTF.ZIP | * GRAPHIK2.ZIP | * GRAPHIK2.ZIP | |
| * PRIX.ZIP | * GRAPHIK3.ZIP | * GRAPHIK3.ZIP | |
| * GRAPHIK1.ZIP | * GRAPHIK4.ZIP | * GRAPHIK4.ZIP | |
| * GRAPHIK2.ZIP | | | |
| * GRAPHIK3.ZIP | | | |
| * GRAPHIK4.ZIP | | | |
| * GRAPHIK5.ZIP | | | |
| * GRAPHIK6.ZIP | | | |
| * NAM.ZIP | | | |
| * SDB.ZIP | | | |
| * XML.ZIP | | | |
| * GGHIN.CSV | | | |
| * pictogrammes de danger.ZIP | | | |

7. Transfert de données techniques

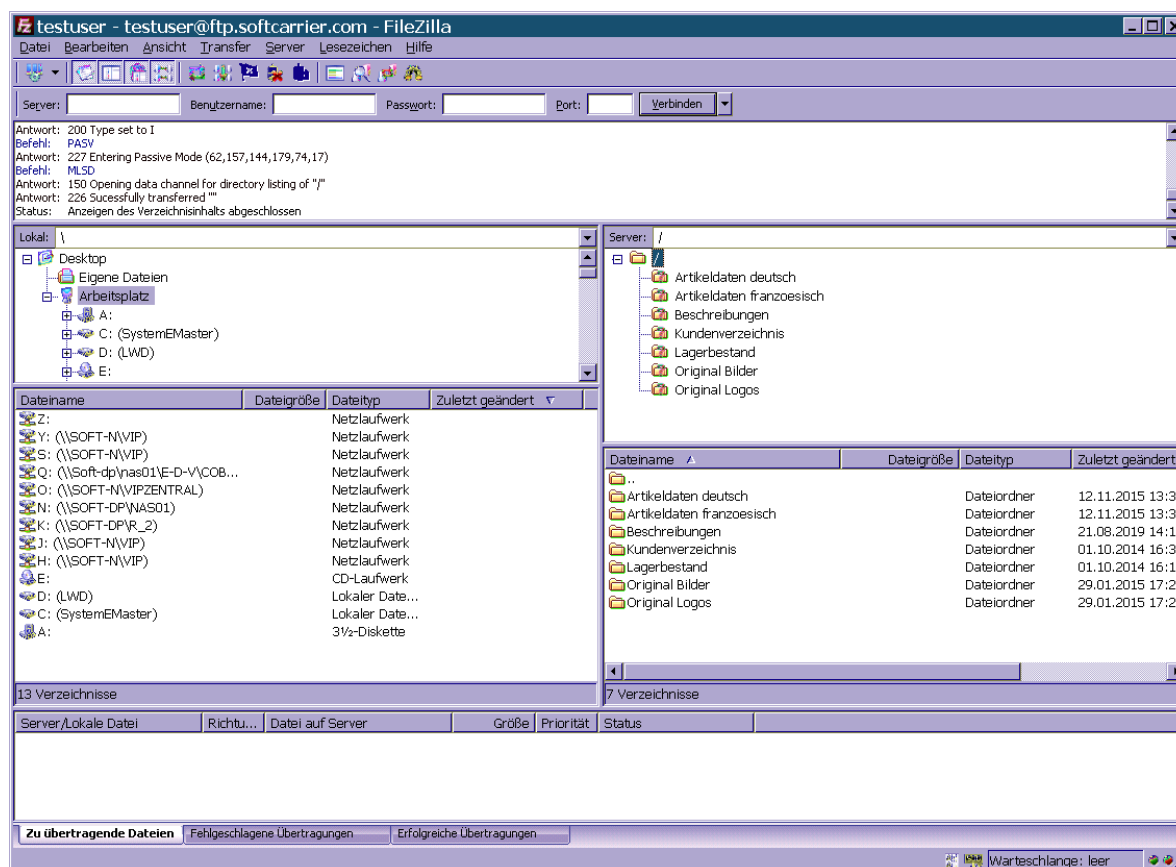
Nous exploitons un serveur FTP sous **ftp.softcarrier.com**. Ce serveur est à votre disposition 24 heures sur 24 sauf pour une pause entre 4:30 à 5:00 heures. Nous vous recommandons de télécharger du soir jusqu'au matin de bonne heure; dans la journée nous réduirons le débit.

Utilisez uniquement FTP-Client avec des fichiers > 2 Go.

Par notre accès test vous pouvez télécharger des exemples de fichiers sur notre serveur FTP:

Nom d'utilisateur: **testuser**
Mot de passe: **scTeStsc**

Vous devez voir cette image:



Faites une structure de dossiers et commencez votre téléchargement. Avec ce fichier fournisseur on peut s'échanger des fichiers individuels comme (par ex. EDI).

Annexe A

Structure du fichier articles

| Numéro du champ | Nom du champ | Longueur | Format | Contenu | Référence pour l'installation E/F |
|-----------------|--------------|----------|--------------------|--|-----------------------------------|
| 1 | STATUS | 1 | A/N | N=nouvel article,A=changement,L=effacement, F=Fullload | |
| 2 | ARTNR | 18 | N | Référence sur notre site | 1 |
| 3 | MTC | 12 | A/N | Matchcode abréviation pour la recherche | |
| 4 | KURBEZ | 20 | A/N | Désignation courte | |
| 5 | LT | 60 | A/N | Désignation longue | 2 |
| 6 | FREI | 0 | | reserve | |
| 7 | GEWICHT | 9 | 9999,999 | Poids en kilo à la pièce | 27 |
| 8 | VOLUMEN | 13 | 999999,999999 | Volume en m3 | |
| 9 | FEINGEW | 10 | 999999,999 | Poids en gramme. Certains poids ne contiennent pas l'emballage | |
| 10 | VERPEH | 9 | N | Nombre d'article dans l'emballage | 3 |
| 11 | PRBEZ | 5 | N | Prix unitaire, prix de vente pour x pièces | 28 |
| 12 | VPE | 6 | N | Unité de vente | |
| 13 | MWST | 2 | N | Code TVA 9 = sansTVA, 1 = TVA 20%, 2 = TVA 5,5% | |
| 14 | DIM1MENGE | 18 | 99999999999999,999 | Il existe au maximum 3 indications pour les dimensions des articles (par exemple sur emballage par palette etc.) | |
| 15 | DIM1BREITE | 18 | 99999999999999,999 | Largeur en millimètre | |
| 16 | DIM1HOEHE | 19 | 99999999999999,999 | Hauteur en millimètre | |
| 17 | DIM1TIEFE | 19 | 99999999999999,999 | Profondeur en millimètre | |
| 18 | DIM1GEW | 19 | 99999999999999,999 | Poids en gramme | |
| 19 | DIM1VOL | 18 | 99999999,999999999 | Volume en m3 | |
| 20 | DIM1VERS | 2 | N | 1= Expédition par messagerie, 0= Expédition normale par colis | |
| 21 | DIM2MENGE | 18 | 99999999999999,999 | 2. Dimensions pour quantités suivantes | |
| 22 | DIM2BREITE | 18 | 99999999999999,999 | Largeur en millimètre | |
| 23 | DIM2HOEHE | 19 | 99999999999999,999 | Hauteur en millimètre | |
| 24 | DIM2TIEFE | 19 | 99999999999999,999 | Profondeur en millimètre | |
| 25 | DIM2GEW | 19 | 99999999999999,999 | Poids en gramme | |
| 26 | DIM2VOL | 18 | 99999999,999999999 | Volume en m3 | |
| 27 | DIM2VERS | 2 | N | 1= Expédition par messagerie, 0= Expédition normale par colis | |
| 28 | DIM3MENGE | 18 | 99999999999999,999 | 3. Dimensions pour quantités suivantes | |
| 29 | DIM3BREITE | 18 | 99999999999999,999 | Largeur en millimètre | |
| 30 | DIM3HOEHE | 19 | 99999999999999,999 | Hauteur en millimètre | |
| 31 | DIM3TIEFE | 19 | 99999999999999,999 | Profondeur en millimètre | |
| 32 | DIM3GEW | 19 | 99999999999999,999 | Poids en gramme | |
| 33 | DIM3VOL | 18 | 99999999,999999999 | Volume en m3 | |
| 34 | DIM3VERS | 2 | N | 1= Expédition par messagerie, 0= Expédition normale par colis | |
| 35 | SEPMIN | 17 | N | Colis séparé pour une commande minimum de l'article | |
| 36 | SEPMAX | 17 | N | Colis séparé pour une commande maximale de l'article | |

| | | | | | |
|----|------------|----|----------------|--|-------|
| 37 | MENGSTRECK | 18 | N | A partir de cette quantité l'article sera envoyé directement par le fournisseur | |
| 38 | MENGSPED | 18 | N | A partir de cette quantité l'article sera envoyé par messagerie | |
| 39 | ZOLLTARIF | 20 | A/N | Code douane | |
| 40 | URLAND | 2 | A/N | Pays d'origine ISO 3166 ISO-ALPHA-2-CODE | |
| 41 | OEMNR | 15 | A/N | Numéro OEM | 16 |
| 42 | EANNR | 18 | A/N | Numéro EAN | 17 |
| 43 | MARKE | 30 | A/N | Marque du produit | 18 |
| 44 | ANTEIL | 14 | 9999999,999999 | Pour l'obtention du prix unitaire par le prix de base divisé par la quantité | 19 |
| 45 | ME | 40 | A/N | Description des quantités dans l'emballage | 20 |
| 46 | KAPNR | 3 | N | Numéro du chapitre | |
| 47 | KAPBEZ | 40 | A/N | Désignation du chapitre | 29 |
| 48 | KATNR | 3 | N | Numéro de la catégorie | |
| 49 | KATBEZ | 40 | A/N | Désignation de la catégorie | 30 |
| 50 | HGRNR | 3 | N | Numéro du groupe principal | |
| 51 | HGRBEZ | 40 | A/N | Désignation du groupe principal | 31 |
| 52 | UGRNR | 3 | N | Numéro du sous-groupe | |
| 53 | UGRBEZ | 40 | A/N | Désignation du sous-groupe | 32 |
| 54 | DBLNR | 5 | N | Numéro de fiche technique qui est utilisé pour plusieurs références. Est également le répertoire pour les visuels des articles, films etc. | 21 |
| 55 | DBLBEZ | 40 | A/N | Fiche technique | |
| 56 | BILD | 5 | N | Indique la référence de la tête pour les JPEG correspondants | 33 |
| 57 | PDF-RTF | 5 | N | Le nom des fichiers correspond au PDF du répertoire PDF (RTF du répertoire RTF) | 22/26 |
| 58 | ZUS1 | 60 | A/N | Texte complémentaire pour l'article 1 | 23 |
| 59 | ZUS2 | 60 | A/N | Texte complémentaire pour l'article 2 | 23 |
| 60 | ZUS3 | 60 | A/N | Texte complémentaire pour l'article 3 | 23 |
| 61 | ZUS4 | 60 | A/N | Texte complémentaire pour l'article 4 | 23 |
| 62 | ZUS5 | 60 | A/N | Texte complémentaire pour l'article 5 | 23 |
| 63 | ZUS6 | 60 | A/N | Texte complémentaire pour l'article 6 | 23 |
| 64 | ZUS7 | 60 | A/N | Texte complémentaire pour l'article 7 | 23 |
| 65 | ZUS8 | 60 | A/N | Texte complémentaire pour l'article 8 | 23 |
| 66 | ZUS9 | 60 | A/N | Texte complémentaire pour l'article 9 | 23 |
| 67 | ZUS10 | 60 | A/N | Texte complémentaire pour l'article 10 | 23 |
| 68 | ZUS11 | 60 | A/N | Texte complémentaire pour l'article 11 | 23 |
| 69 | ZUS12 | 60 | A/N | Texte complémentaire pour l'article 12 | 23 |
| 70 | ZUS13 | 60 | A/N | Texte complémentaire pour l'article 13 | 23 |
| 71 | ZUS14 | 60 | A/N | Texte complémentaire pour l'article 14 | 23 |
| 72 | ZUS15 | 60 | A/N | Texte complémentaire pour l'article 15 | 23 |
| 73 | ZUS16 | 60 | A/N | Texte complémentaire pour l'article 16 | 23 |
| 74 | ZUS17 | 60 | A/N | Texte complémentaire pour l'article 17 | 23 |
| 75 | ZUS18 | 60 | A/N | Texte complémentaire pour l'article 18 | 23 |
| 76 | ZUS19 | 60 | A/N | Texte complémentaire pour l'article 19 | 23 |
| 77 | ZUS20 | 60 | A/N | Texte complémentaire pour l'article 20 | 23 |
| 78 | ZUS21 | 60 | A/N | Texte complémentaire pour l'article 21 | 23 |
| 79 | ZUS22 | 60 | A/N | Texte complémentaire pour l'article 22 | 23 |

| | | | | | |
|-----|---------|----|-----|--|----|
| 80 | ZUS23 | 60 | A/N | Texte complémentaire pour l'article 23 | 23 |
| 81 | ZUS24 | 60 | A/N | Texte complémentaire pour l'article 24 | 23 |
| 82 | ZUS25 | 60 | A/N | Texte complémentaire pour l'article 25 | 23 |
| 83 | ZUS26 | 60 | A/N | Texte complémentaire pour l'article 26 | 23 |
| 84 | ZUS27 | 60 | A/N | Texte complémentaire pour l'article 27 | 23 |
| 85 | ZUS28 | 60 | A/N | Texte complémentaire pour l'article 28 | 23 |
| 86 | ZUS29 | 60 | A/N | Texte complémentaire pour l'article 29 | 23 |
| 87 | ZUS30 | 60 | A/N | Texte complémentaire pour l'article 30 | 23 |
| 88 | ZUS31 | 60 | A/N | Texte complémentaire pour l'article 31 | 23 |
| 89 | ZUS32 | 60 | A/N | Texte complémentaire pour l'article 32 | 23 |
| 90 | ZUS33 | 60 | A/N | Texte complémentaire pour l'article 33 | 23 |
| 91 | ZUS34 | 60 | A/N | Texte complémentaire pour l'article 34 | 23 |
| 92 | ZUS35 | 60 | A/N | Texte complémentaire pour l'article 35 | 23 |
| 93 | ZUS36 | 60 | A/N | Texte complémentaire pour l'article 36 | 23 |
| 94 | ZUS37 | 60 | A/N | Texte complémentaire pour l'article 37 | 23 |
| 95 | ZUS38 | 60 | A/N | Texte complémentaire pour l'article 38 | 23 |
| 96 | ZUS39 | 60 | A/N | Texte complémentaire pour l'article 39 | 23 |
| 97 | ZUS40 | 60 | A/N | Texte complémentaire pour l'article 40 | 23 |
| 98 | ZUS41 | 60 | A/N | Texte complémentaire pour l'article 41 | 23 |
| 99 | ZUS42 | 60 | A/N | Texte complémentaire pour l'article 42 | 23 |
| 100 | ZUS43 | 60 | A/N | Texte complémentaire pour l'article 43 | 23 |
| 101 | ZUS44 | 60 | A/N | Texte complémentaire pour l'article 44 | 23 |
| 102 | ZUS45 | 60 | A/N | Texte complémentaire pour l'article 45 | 23 |
| 103 | ZUS46 | 60 | A/N | Texte complémentaire pour l'article 46 | 23 |
| 104 | ZUS47 | 60 | A/N | Texte complémentaire pour l'article 47 | 23 |
| 105 | ZUS48 | 60 | A/N | Texte complémentaire pour l'article 48 | 23 |
| 106 | ZUS49 | 60 | A/N | Texte complémentaire pour l'article 49 | 23 |
| 107 | ZUS50 | 60 | A/N | Texte complémentaire pour l'article 50 | 23 |
| 108 | ZUS51 | 60 | A/N | Texte complémentaire pour l'article 51 | 23 |
| 109 | ZUS52 | 60 | A/N | Texte complémentaire pour l'article 52 | 23 |
| 110 | ZUS53 | 60 | A/N | Texte complémentaire pour l'article 53 | 23 |
| 111 | ZUS54 | 60 | A/N | Texte complémentaire pour l'article 54 | 23 |
| 112 | ZUS55 | 60 | A/N | Texte complémentaire pour l'article 55 | 23 |
| 113 | ZUS56 | 60 | A/N | Texte complémentaire pour l'article 56 | 23 |
| 114 | ZUS57 | 60 | A/N | Texte complémentaire pour l'article 57 | 23 |
| 115 | ZUS58 | 60 | A/N | Texte complémentaire pour l'article 58 | 23 |
| 116 | ZUS59 | 60 | A/N | Texte complémentaire pour l'article 59 | 23 |
| 117 | ZUS60 | 60 | A/N | Texte complémentaire pour l'article 60 | 23 |
| 118 | TAB1BEZ | 60 | A/N | Titre 1 du produit dans le tableau | 24 |
| 119 | TAB1INH | 60 | A/N | Désignation du produit pour le titre ci-dessus | 25 |
| 120 | TAB2BEZ | 60 | A/N | Titre 2 du produit dans le tableau | 24 |
| 121 | TAB2INH | 60 | A/N | Désignation du produit pour le titre ci-dessus | 25 |
| 122 | TAB3BEZ | 60 | A/N | Titre 3 du produit dans le tableau | 24 |
| 123 | TAB3INH | 60 | A/N | Désignation du produit pour le titre ci-dessus | 25 |

| | | | | | |
|-----|------------------|----|-----|---|----|
| 124 | TAB4BEZ | 60 | A/N | Titre 4 du produit dans le tableau | 24 |
| 125 | TAB4INH | 60 | A/N | Désignation du produit pour le titre ci-dessus | 25 |
| 126 | TAB5BEZ | 60 | A/N | Titre 5 du produit dans le tableau | 24 |
| 127 | TAB5INH | 60 | A/N | Désignation du produit pour le titre ci-dessus | 25 |
| 128 | TAB6BEZ | 60 | A/N | Titre 6 du produit dans le tableau | 24 |
| 129 | TAB6INH | 60 | A/N | Désignation du produit pour le titre ci-dessus | 25 |
| 130 | TAB7BEZ | 60 | A/N | Titre 7 du produit dans le tableau | 24 |
| 131 | TAB7INH | 60 | A/N | Désignation du produit pour le titre ci-dessus | 25 |
| 132 | TAB8BEZ | 60 | A/N | Titre 8 du produit dans le tableau | 24 |
| 133 | TAB8INH | 60 | A/N | Désignation du produit pour le titre ci-dessus | 25 |
| 134 | TAB9BEZ | 60 | A/N | Titre 9 du produit dans le tableau | 24 |
| 135 | TAB9INH | 60 | A/N | Désignation du produit pour le titre ci-dessus | 25 |
| 136 | TAB10BEZ | 60 | A/N | Titre 10 du produit dans le tableau | 24 |
| 137 | TAB10INH | 60 | A/N | Désignation du produit pour le titre ci-dessus | 25 |
| 138 | LETTERF | 1 | N | Expédition par courrier lettre pour des dimensions le permettant en petites quantités (1=oui) | |
| 139 | SONDERBESTELLUNG | 1 | N | 1=commande spéciale uniquement sur demande du client (pas de stock) | |
| 140 | AUSLAUFKZ | 1 | N | 1=article en fin de vie | |
| 141 | SPRACHE | 2 | A/N | Désignation de l'article DE=Allemand, FR=Français | |
| 142 | MARKENSHOP | 1 | N | 0=pas de Marque'n Shop, 1=Marque'n Shop Bureau, 2=Marque'n Shop Technique | |

Annexe B

Structure du fichier prix

| Nom du champ | Longueur | Format | Contenu | Référence pour l'intallation E |
|---------------------|-----------------|---------------|---|---|
| Status | 1 | A/N | N=nouveau article,A=changement,L=effacement, F=Fullload | |
| Artikelnummer | 18 | N | Référence de l'article | 1 |
| PREIS1 | 10 | 9999999,99 | Prix de vente 1 HT | 4 |
| MENGE1 | 11 | 9999999,999 | Quantité 1 correspondant au prix ci-dessus | 5 |
| PREIS2 | 10 | 9999999,99 | Prix de vente 2 HT | 6 |
| MENGE2 | 11 | 9999999,999 | Quantité 2 correspondant au prix ci-dessus | 7 |
| PREIS3 | 10 | 9999999,99 | Prix de vente 3 HT | 8 |
| MENGE3 | 11 | 9999999,999 | Quantité 3 correspondant au prix ci-dessus | 9 |
| PREIS4 | 10 | 9999999,99 | Prix de vente 4 HT | 10 |
| MENGE4 | 11 | 9999999,999 | Quantité 4 correspondant au prix ci-dessus | 11 |
| PREIS5 | 10 | 9999999,99 | Prix de vente 5 HT | 12 |
| MENGE5 | 11 | 9999999,999 | Quantité 5 correspondant au prix ci-dessus | 13 |
| PREIS6 | 10 | 9999999,99 | Prix de vente 6 HT | 14 |
| MENGE6 | 11 | 9999999,999 | Quantité 6 correspondant au prix ci-dessus | 15 |

Annexe C

Structure du fichier référence

| Nom du champ | Longueur | Format | Contenu |
|---------------------|-----------------|---------------|--|
| Artikelnummer | 18 | N | Numéro de l'article |
| REFERENZNR1 | 18 | A/N | 1. Référence |
| NRFREMD1 | 3 | N | Numéro Softcarrier-interne pour nos fournisseurs |
| NAMEFREMD1 | 30 | A/N | Nom des fournisseurs |

Le groupe 3 ci-dessus peut être répété jusqu'à 30 fois


Annexe D

Structure du fichier stock disponible

| Nom des champs | Longueur | Format | Contenu |
|-----------------------|-----------------|---------------|---|
| Artikelnummer | 18 | N | référence |
| LGBST | 10 | N | quantités de stock disponible délai de livraison si la quantité complète n'est pas disponible. |
| WBZ | 5 | A/N | Exemple: Semaine 34 = KW 34 |

Annexe E

Présentation des articles sur Web




France - Papeterie de l'Est SAS

Plus de **50.000 références disponibles**

- ▶ Accueil
- ▶ Assistance commerciale
- ▶ Nos avantages
- ▶ Catalogue en ligne
- ▶ Offres
- ▶ Conditions de ventes
- ▶ Recherche sans filtre
- ▶ A propos de
- ▶ Notre assortiment
- ▶ soft-carrier Recommander
- ▶ Mes données
- ▶ toutes nos marques
- ▶ Arbre de recherche +/-

Login: **Client Test - Pascal Dienger (Nr. Client: 999999)** Déconnexion ▶

Recherche: Recherche par: toutes nos marques 9501948 recherche ▶

Panier 

DETAILS DU PRODUIT Accueil > Détails du produit

Bahlsen 18

Code 9501948 1

Numéro OEM 19430 --- Numéros EAN 4017100194900 17

Bahlsen mélange de pâtisserie "Süße Lust" 16

8 spécialités de pâtisseries et de gaufrettes contenu: 1 unité de 200 g (1948) 2

Waffelchen chocolat au lait entier et noir, Chokini, Ohne Gleichen, Piccadilly Orange, Kipferl, Pangani, Afrika 23

32 22

Catalogue > **Fiches** > Ajouter au mémo de commande > 20

Vos mémos de commande:

| Barème quantitatif | net (HT) | Prix par |
|---|----------|--|
| 1,08 EUR au moins 18 pièce(s) | 2,16 EUR | 1 pièce |
| 1,11 EUR au moins 12 pièce(s) | 2,21 EUR | 1 pièce |
| 1,13 EUR au moins 8 pièce(s) | 2,25 EUR | 1 pièce 28 |
| 1,15 EUR au moins 4 pièce(s) 19 | 2,30 EUR | 1 pièce |
| 1,21 EUR au moins 2 pièce(s) | 2,41 EUR | 1 pièce |
| 1,38 EUR au moins 1 pièce(s) | 2,75 EUR | 1 pièce |

Disponibilité: en stock --- Conditionnement: 1 pièce(s) 3 Poids unitaire: 0,27 kg 27

34 moins d'informations Pièce(s) dans le panier


Précédent <<<
article 22654
>>> Suivant

Pâtisseries & Snacks, Bahlsen
Base de données
Contenu
Précédent
Suivant

↓ Base de données ↓


Mélange de pâtisserie "Süße Lust" 26

• 8 spécialités de biscuits et gaufrettes délicieuses: • **gaufrettes lait entier et chocolat noir**, enrobées de chocolat au lait entier et de chocolat noir. **Chokini**, avec des morceaux de chocolat noir; **Ohne Gleichen**, avec crème de praline, grenelée de chocolat au lait entier fondant • **Piccadilly Orange**, pâtisserie à l'orange enrobée de chocolat au lait entier • **Kipferl**, biscuits sablés aux noisettes • **Pangani**, pâtisserie croustillante aux noisettes • **Afrika**, feuilles de gaufrette fines enrobées de chocolat au lait entier



21

Mélange de pâtisserie "Süße Lust"



Mélange de pâtisserie "Süße Lust" - unité de service

| Produit | Contenu | Conditionné | Numéro de fabricant | Code |
|-------------------------------------|--|--|--|--|
| Mélange de pâtisseries "Süsse Lust" | 200 g 24 | 25 | 16 19480 | 1 9501948 |
| Mélange de pâtisseries "Süsse lust" | 9 x 200 g | | 19520 | 9501952 |

Pâtisseries & Snacks, Bahlsen
22654
Base de données
Contenu
Précédent
Suivant

Plus de
50.000 références
disponibles

| | | | | | |
|---------------|--------------------------|----------------------------|----------------------|----------------------|------------------------|
| ▶ Accueil | ▶ Assistance commerciale | ▶ Nos avantages | ▶ Catalogue en ligne | ▶ Offres | ▶ Conditions de ventes |
| ▶ A propos de | ▶ Notre assortiment | ▶ soft-carrier Recommander | ▶ Mes données | ▶ toutes nos marques | |

Login: Client Test - Pascal Dienger (Nr. Client: 999999)

Déconnexion ▶

Recherche: Recherche par te toutes nos marq Pâtisseries recherche ▶

RÉSULTATS DE LA RECHERCHE

Accueil

Total des Résultats: 54

Recherche détaillée

articles pa

1 2 3

remettre tous les filtres

Tri: résultat ADC

| |
|---|
| Chapitre |
| <input type="checkbox"/> Gastronomie - Restauration- Ménage |
| Catégorie |
| <input type="checkbox"/> réceptions & traiteurs |
| Groupe principal |
| <input type="checkbox"/> Réceptions & Fêtes (54) |
| Sous-groupe |
| <input type="checkbox"/> Pâtisseries & Snacks, Bahlsen (24) |
| <input type="checkbox"/> Pâtisseries & Snacks, Hellma (20) |
| <input type="checkbox"/> Pâtisseries & Snacks, Leibniz (9) |
| <input type="checkbox"/> Lstensiles de cuisine, Papstar (1) |
| Marque / fabricant |
| <input type="checkbox"/> Bahlsen (24) |
| <input type="checkbox"/> HELLMA (19) |
| <input type="checkbox"/> LEIBNIZ (9) |
| <input type="checkbox"/> PAPSTAR (1) |
| <input type="checkbox"/> Ferrero (1) |

[plus de filtres affichés](#)

| Images des produits | article | livrable | ou moins pièce(s) | (E) |
|---------------------|--|----------------------------------|-------------------------------|----------------------------|
| position 0 | Code 6414150 PAPSTAR Papier pr pâtisseries, arg.: 380mm, long.:8m,marron en papier blanchi sans chlore, utilisable plusieurs fois des deux côtés, adapté à 220 degrés, en boîte distributrice (14150) | en stock plus frais de port | 40 20 10 5 3 1 | |
| position 1 | Code 9643722 HELLMA Delicieuses pâtisseries belges au caramel, en carton emballé séparément contenu: 300 pièces (4C043722/ 70000105) | en stock plus frais de port | 10 8 6 4 2 1 | |
| position 2 | Code 9655700 HELLMA assortiment de pâtisseries, en carton pâtisseries mix (beurre, cacao, choco-orange) contenu: 200 pièces (4C055700/ 60000174) | en stock plus frais de port | 10 8 6 4 2 1 | 1 1 1 1 1 1 |
| position 3 | Code 9655811 HELLMA Pâtisseries "Delacre Trésor", en carton 8 sortes de pâtisseries de qualité pour chaque occasion contenu: 110 pièces (6C000127/80000128) | en stock plus frais de port | 10 8 6 4 2 1 | 1 1 1 1 1 1 |
| position 4 | Code 9501948 Bahlsen mélange de pâtisserie "Süsse Lust" 8 spécialités de pâtisseries et de gaufrettes contenu: 1 unité de 200 g (1548) | en stock plus frais de port | 18 12 8 4 2 1 | |
| position 5 | Code 9501952 Bahlsen mélange de pâtisserie "Süsse Lust" 8 spécialités de pâtisseries et de gaufrettes contenu: 9 unités de 200 g (1552) | en stock plus frais de port | 18 9 6 4 2 1 | 1 1 1 1 1 1 |
| position 6 | Code 9502110 Bahlsen Gaufre "Ohne Gleichen" au laitPour Marché: D / A / CH / L..... gaufre croustillante fourré au chocolat au lait et à la crème nougat, contenu: 125 g (2110) | Semaine 46 plus frais de port | 24 12 8 4 2 1 | |

Annexe G

Structure des fiches de données de sécurité

| Nom du champ | Longueur | Format | Contenu |
|---------------------|-----------------|---------------|---------------------------|
| Référence | 18 | N | Référence |
| Nom du fichier | 20 | AN | Nom du fichier en SDB.ZIP |

Annexe H

Structure hiérarchique du catalogue - Fichier KATH.CSV

| Nom du champ | Longueur | Format | Contenu | Numéro du champ dans DATA.CSV |
|---------------------|-----------------|---------------|------------------------|--------------------------------------|
| Chapitre | 3 | N | Numéro du chapitre | 46 |
| Catégorie | 3 | N | Numéro de la catégorie | 48 |
| Groupe | 3 | N | Numéro du groupe | 50 |
| Sous-groupe | 3 | N | Sous-groupe | 52 |
| Langue | 3 | N | 1=de 3=fr 13=nl | 141 |
| Description | 60 | AN | Description | 47/49/51/53 |

| Accès à la description | Chapitre | Catégorie | Groupe | Sous-groupe |
|-------------------------------|-----------------|------------------|---------------|--------------------|
| Chapitre | X | nul | nul | nul |
| Catégorie | nul | X | nul | nul |
| Groupe | nul | nul | X | X |
| Sous-groupe | nul | nul | nul | X |
| Langue | X | X | X | X |

Annexe I

Structure de la phrase Synonyme - Fichier SYN.CSV

| Nom du champ | Longueur | Format | Contenu | Exemple de recherche standard | Exemple de recherche approximative |
|----------------------------------|-----------------|---------------|--|--------------------------------------|---|
| Recherche de mots-clés | 30 | AN | en majuscules/minuscules avec caractères spéciaux | Blocs 9V | Blocs9V |
| Signification | 30 | AN | en majuscules/minuscules avec caractères spéciaux | Bloc-E | BlocE |
| Recherche de mots-clés normalisé | 30 | AN | selon le type Normalisation | bloc 9v | bloc9v |
| Signification normalisée | 30 | AN | selon le type Normalisation | bloc-e | bloce |
| Recherche de mots-clés minuscule | 30 | AN | en minuscules avec caractères spéciaux | blocs-9v | blocs9v |
| Signification en minuscule | 30 | AN | en minuscules avec caractères spéciaux | bloc-e | bloce |
| Normalisation | 1 | N | 1= Recherche standard (sans caractères spéciaux, avec un espace, virgule, point, trait) 2= Recherche approximative (sans caractères spéciaux, sans espace, virgule, point, trait) | 1 | 2 |

Annexe J

Structures des fiches pour marchandise dangereuse - fichier GGHIN.CSV

| Nom du champ | Longueur | Format | Contenu |
|---------------------|-----------------|---------------|---|
| Langue | 3 | N | 001=allemand 002=anglais 003=français 013=néerlandais |
| Référence | 18 | N | Référence soft-carrier G=pictogramme GHS.. H=indication de danger P=indication de sécurité |
| Type de sasio | 1 | AN | les pictogrammes se trouvent dans Gefahrenpiktogramme.ZIP |
| Code de danger | 18 | AN | Par exemple GHS01, H311, P103 aussi combiné P410+P412 |
| Phrase | 480 | AN | Remarque |